

Содержание

| | Стр. |
|--------------------------|-------|
| Обзор | 2 |
| ----- | ----- |
| Спецификация | 3 |
| ----- | ----- |
| NR 4100 | 4 |
| ----- | ----- |
| Опции | 5 |
| ----- | ----- |
| Размеры | 5 |
| ----- | ----- |
| Детальная Ex маркировка | 6 |
| ----- | ----- |
| Принадлежности | 7 |
| ----- | ----- |
| Принадлежности - Размеры | 9 |
| ----- | ----- |
| Электрические соединения | 11 |

Возможны изменения.

Все размеры в мм (дюймах).

Все приборы указанные в этом документе имеют CE сертификат.

Фирма не несет ответственности за опечатки.

Срок действия: с 01.10.2022 по 31.12.2022, при учете отсутствия непредвиденных обстоятельств.

Все ранее выпущенные конфигураторы больше не актуальны.

Разумеется, возможны варианты устройств, не указанные в настоящем конфигураторе.

Обзор

Характеристики

- Непрерывное измерение уровня сыпучих материалов и жидкостей при простых применениях в различных индустриях помощи радара 80 ГГц радара с технологией FMCW .
- Применим для измерения сыпучих материалов в силосах, многокамерных емкостях, открытых емкостях, бункерах, дробилках и складах навалного хранения.
- Применим для измерения жидкостей в емкостях хранения материалов, а также в водоподготовке.
- Возможно также измерение через пластиковую крышку емкости.

Диапазон измерений

- До 30 м (98.4 ft)

Механика

- Корпус и антенна из PVDF для применения с агрессивными материалами
- Нет необходимости в нацеливании антенны
- Простой крепеж через резьбовое соединение, возможны другие технологические подключения

Сервис

- Plug and play - простая установка и ввод в эксплуатацию
- Программирование / коммуникация беспроводные при помощи мобильного устройства

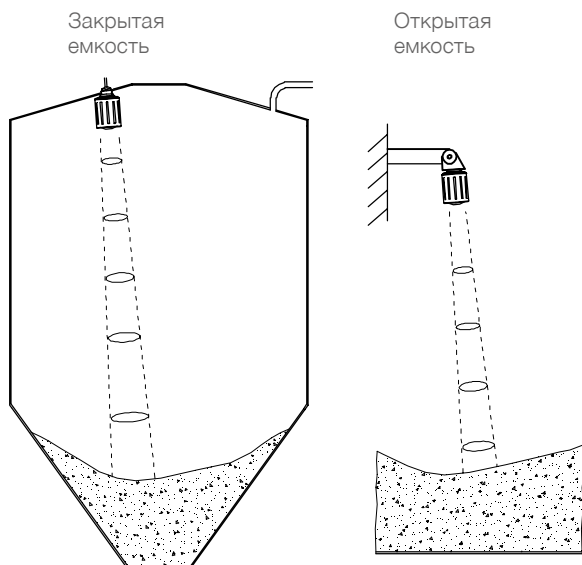
Допуски

- Имеет допуски для использования в зонах с опасностью взрыва (пыль и газ)
- 2011/65/EU соответствие RoHS



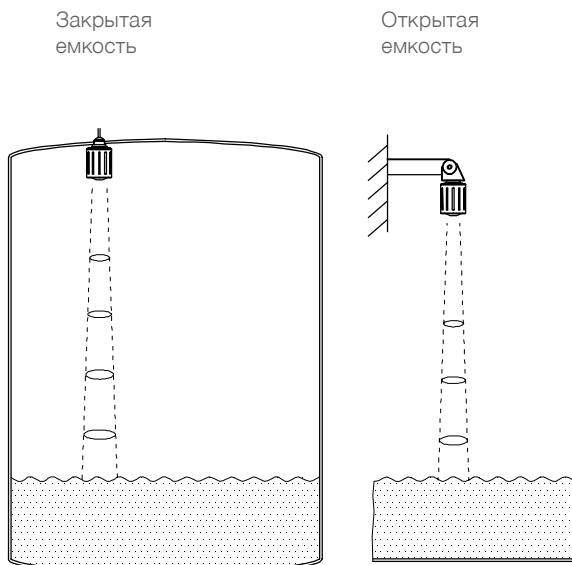
Применение

Измерение уровня сыпучих материалов



Нацеливание антенны позволяет производить измерения до дна емкости

Измерение уровня жидкостей



Вертикальная установка, нацеливание не требуется

Спецификация

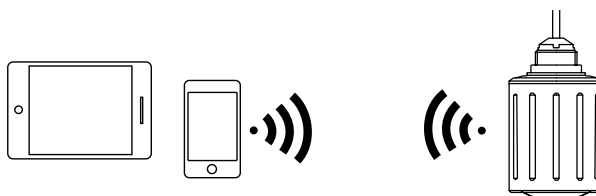
Спецификация

| | | |
|------------------------------|--|---|
| Процесс | Диапазон измерения | До 30 м (98.4 ft) |
| | Температура окр. среды | -40 .. +80°C (-40 .. 176°F) |
| | Температура процесса | -40 .. +80°C (-40 .. 176°F) |
| | Давление процесса | -1 .. +3,0 bar (-14.5 .. +43.5 psi) |
| Измерение, | Частота | 80 ГГц FMCW |
| технические параметры | Луч | 4° |
| | Точность измерения | Сыпучий материал: в зависимости от применения Жидкости: ≤ 2 мм (0.08") при диапазоне измерения >0,25м (0.82ft) |
| | Скорость актуализации | Макс. 3 секунды (при скачкообразном измерении) |
| | Диэлектрическая постоянная измеряемого материала | ≥ 1,1 (при идеальных условиях) |
| Механика | Тип защиты | Тип 6P, IP66/68 |
| | Антенна и технол. подкл. | Материал: PVDF, зарегистрирован в FDA (для продуктов питания и фарм.) |
| | Подключаемый кабель | Плотно подключен. Черный цвет, в искробезопасном исполнении: синий Материал: PUR, уплотнение кабельного входа: силикон |
| Электроника | Напряжение питания | 4-20 mA 2-пров. (токовая петля) согласно NE43 12 .. 35 В DC |
| | Программирование / коммуникация | Беспроводно: Дальность тип. 25м (82ft) HART: Version 7.0 (не программируется через Pactware/DTM) |
| Сертификаты | Общепромышленное исполнение | CE / cFMus / UKCA |
| | Тип защиты корпус | Зона 20, 20/21: ATEX / IEC-Ex/ cFMus / UKEX / INMETRO / KTL Cl. II Div.1, Cl. III: cFMus |
| | Капсулирование компаундом | Зона 1, 1/2: ATEX / IEC-Ex/ cFMus / UKEX / INMETRO / KTL Cl. I Div.2: cFMus |
| | Не искрящийся | Cl. I Div.2: cFMus |
| | Искробезопасный | Зона 0, 0/1, 20, 20/21: ATEX / IEC-Ex/ cFMus / UKEX / INMETRO / KTL Cl. I Div.1, Cl. II Div.1, Cl. III: cFMus |
| | Частотные разрешения | В соответствии с национальными стандартами радиолокационного оборудования и беспроводной связи |

Беспроводное программирование / коммуникация

При помощи мобильного устройства и UWT LevelApp:

- Планшет или смартфон (с системами iOS- или Android)



NR 4100

Базовый прибор

NR 4100

Поз.2

Сертификат ⁽¹⁾ (детальную Ex-маркировку смотри на стр. 8)

| | Газ | Пыль | Тип защиты |
|---|---------------------------------------|----------------------------|---|
| 0 | CE / UKCA / cFMus | - | - |
| T | ATEX / IEC-Ex / UKEX | Зона 1 | Зона 20, 20/21 Пыль: Корпус |
| S | ATEX / IEC-Ex / UKEX / cFMus cFMus | Зона 0, 0/1 Cl. I Div.1 | Зона 20, 20/21 Cl. II Div.1, Cl. III |
| U | cFMus | Cl. I Div.2 Зона 1 | Cl. II Div.1, Cl. III Зона 20, 20/21 |
| H | cFMus | Cl. I Div.2 | Cl. II Div.1, Cl. III |
| F | INMETRO | Зона 0, 0/1 | Зона 20, 20/21 |
| E | INMETRO | Зона 1 | Зона 20, 20/21 |
| B | KTL | Зона 0, 0/1 | Зона 20, 20/21 |
| D | KTL | Зона 1 | Зона 20, 20/21 |

Поз.3

Температура процесса

2 макс. 80°C (176°F)

Поз.4

Давление процесса

1 3 Бар

Поз.5

Электромодуль

H 2-пров. 4-20 мА, HART ⁽²⁾

Поз.6

Технологическое подключение

D Резьба G 1" DIN ISO 228-1

E Резьба NPT 1" ANSI B 1.20.1

F Резьба R 1" EN 10226

Поз.7

Диапазон измерения

3 макс. 30 м (98.4ft)

Поз.8

Длина подключенного кабеля

E 5 м (16.4ft)

F 10м (32.8ft)

G 25м (82ft)

Z По требованию заказчика, базовая стоимость

Стоимость за каждый начатый метр (3.28ft), считая с 0, мин. длина 1м (3.28ft), макс. 300м (984ft)

Поз.9

Программирование

0 Программирование при помощи мобильного устройства через UWT LevelApp

Базовый прибор

NR 4100 A 2 1 H 3 0 ← Код заказа

Поз 1 2 3 4 5 6 7 8 9

Многие позиции возможны в особом исполнении (внести код позиции "Z").

⁽¹⁾ Наличие сертификата по запросу

⁽²⁾ HART не программируемый через Pactware/DTM

Опции / размеры

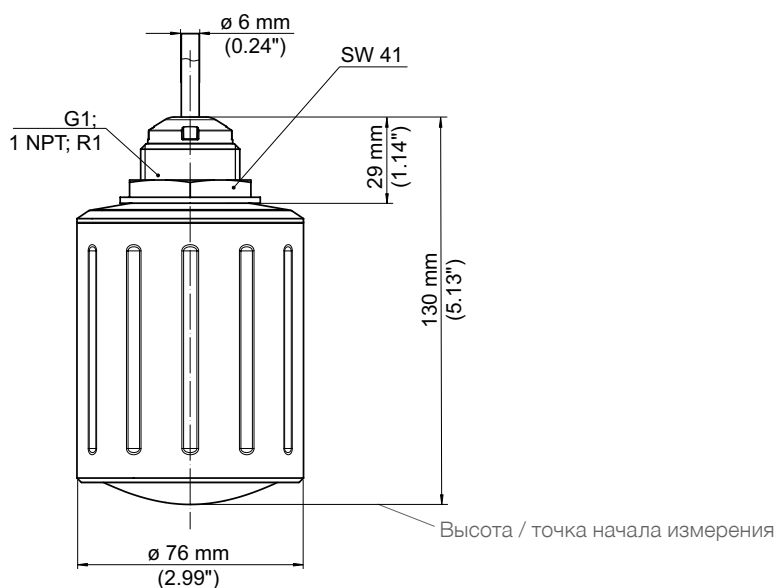
Опции

| | | |
|----------|--|---|
| Поз.11 x | Продление гарантии до 5 лет | • |
| Поз.12 a | Защита от переполнения WHG | • |
| Поз.13 a | Сертификат для продуктов питания и фарм. индустрии ⁽¹⁾ FDA, EG1935/2004 | • |
| Поз.14 a | Сертификат приемочного испытания ⁽¹⁾ | • |
| Поз.14 b | Сертификат приемочного испытания, согласно EN 10204 раздел 3.1, с данными испытаний | • |
| Поз.14 b | Сертификат приемочного испытания, EN 10204 раздел 3.1, с данными испытаний, план качества и тест. | • |
| Поз.15 a | Дополнительные процедуры очистки ⁽¹⁾ Без масла, смазки и силикона, вкл. сертификат приемочного испытания, согласно EN 10204 раздел 3.1 | • |
| Поз.17 a | Маркировка места измерения Маркировка места измерения, макс. 19 знаков | • |

⁽¹⁾ Документы будут приложены к товару

Размеры

NR 4100



Детальная Ex-маркировка

Поз.2 Сертификат

| | | |
|---|---------|--|
| T | ATEX | II 2G, Ex ib mb IIC T4 Gb II 1D, 1/2D Ex ta, ta/tb IIIC T ₂₀₀ 121°C Da, Da/Db II 2D Ex tb IIIC T ₂₀₀ 134°C Db |
| | IEC-Ex | Ex ib mb IIC T4 Gb Ex ta, ta/tb IIIC T ₂₀₀ 121°C Da, Da/Db Ex tb IIIC T ₂₀₀ 134°C Db |
| | UKEX | II 2G, Ex ib mb IIC T4 Gb II 1D, 1/2D Ex ta, ta/tb IIIC T ₂₀₀ 121°C Da, Da/Db II 2D Ex tb IIIC T ₂₀₀ 134°C Db |
| S | ATEX | II 1G, 1/2G Ex ia IIC T4 ... T1 Ga, Ga/Gb II 1D, 1/2D Ex ia IIIC T134 °C Da, Da/Db |
| | IEC-Ex | Ex ia IIC T4 ... T1 Ga, Ga/Gb Ex ia IIIC T134 °C Da, Da/Db |
| | UKEX | II 1G, 1/2G Ex ia IIC T4 ... T1 Ga, Ga/Gb II 1D, 1/2D Ex ia IIIC T134 °C Da, Da/Db |
| | cFMus | IS Class I, Div.1, Gp.A-D, IS Class II Div.1 Gp. EFG, Cl. III T4 Class I, Zn 0, 0/1 Ex ia IIC T4 Ga, Ga/Gb Zn 20, 20/21 Ex ia IIIC T134 °C Da, Da/Db |
| U | cFMus | CI I Div 2 Gp ABCD T4 Ta = -20°C...+80°C AEx ib mb IIC T4 Gb Ta = -20°C to +80°C DIP Class II, Div. 1, Gp EFG, T4, Class III AEx ta IIIC (T121°C or T142°C) Da Ta = -20°C to +67°C AEx tb IIIC (T134°C or T155°C) Db Ta = -20°C to +80°C |
| H | cFMus | NI Class I, Div 2, Gp. A-D T4 Ta = -20°C...+80°C DIP Class II, Div 1, Gp. EFG, Cl III T4 Ta = -20°C...+80°C |
| F | INMETRO | Ex ia IIC T4 Ga, Ga/Gb Ex ia IIIC T134 °C Da, Da/Db |
| E | INMETRO | Ex ib mb IIC T4 Gb Ex ta, ta/tb IIIC T ₂₀₀ 121°C Da, Da/Db Ex tb IIIC T ₂₀₀ 134°C Db |
| B | KTL | Ex ia IIC T4 Ga, Ga/Gb Ex ia IIIC T134 °C Da, Da/Db |
| D | KTL | Ex ib mb IIC T4 Gb Ex ta, ta/tb IIIC T ₂₀₀ 121°C Da, Da/Db Ex tb IIIC T ₂₀₀ 134°C Db |

Принадлежности

При отдельном заказе запасных частей и принадлежностей минимальный объем поставки составляет 75 евро

Монтажные принадлежности

| | | | | |
|----------|--|---------------|---|---|
| | Монтажный уголок ⁽¹⁾ | | | |
| | Материал 1.4404 (316L). Необходимая контргайка G1" из PP с датчиками NR 4100 поставляется стандартно | | | |
| | Вкл.: 4 Гайки D 6 x 40 мм, шайбы, Дюбель D8 x 40 мм | | | |
| | Подходит для монтажа в Ex-зонах ⁽³⁾ | | | |
| zu400454 | Монтажный уголок, возможен поворот по вертикали | | L=80мм (3.2") | • |
| zu400455 | Монтажный уголок, возможен поворот по вертикали | | L=200мм (7.9") | • |
| | Прямоугольные монтажные пластины ⁽¹⁾ | | | |
| | Давление в емкости макс. 0,1 Бар (1.45 psi). Подробности о соответствующих фланцах см. на стр. 11 | | | |
| | Необходимая контргайка G1" из PP с датчиками NR 4100 поставляется стандартно | | | |
| | Вкл.. Плоское уплотнение между монтажными пластинами и технологическим подключением G 1" | | | |
| | Не предназначен для монтажа в Ex-зонах | | | |
| | Прямоуг. монтаж. пластины: | Материал: | Подходящие гайки для фланцев емкости (не включены): | |
| zu400461 | Подходит для DN80 / 3" | 1.4404 (316L) | M16x60 (4 Штук) | • |
| zu400462 | Подходит для DN100 / 4" | 1.4404 (316L) | M16x60 (4 Штук) | • |
| zu400463 | Подходит для DN150 / 6" | 1.4404 (316L) | M20x80 (4 Штук) | • |
| | Прямоугольные монтажные фланцы ⁽¹⁾⁽²⁾ | | | |
| | Температурный диапазон -40 ... 80 °C (-40 ... 176 °F), давление в емкости макс. 0,1 Бар (1.45 psi) | | | |
| | Подробности о соответствующих фланцах см. на стр. 11 | | | |
| | Вкл. плоское уплотнение между монтажными пластинами и технологическим подключением G 1" | | | |
| | Не предназначен для монтажа в Ex-зонах | | | |
| | Прямоуг. монтаж. фланец: | Материал: | Подходящие гайки для фланцев емкости (не включены): | |
| zu400465 | Подходит для DN80 / 3" | PP | M16x60 (4 Штук) | • |
| zu400466 | Подходит для DN100 / 4" | PP | M16x60 (4 Штук) | • |
| zu400467 | Подходит для DN150 / 6" | PP | M20x80 (4 Штук) | • |
| | Поворотный фланец ⁽¹⁾ | | | |
| | Для нацеливания антенны при применении с сыпучими материалами | | | |
| | Диапазон температур -xx ... xx °C (-xx ... xxx°F), Давление в емкости макс. 0,1 Бар (1.45 psi) | | | |
| | Не предназначен для монтажа в Ex-зонах | | | |
| zu4004?? | | | | • |
| | Нормированные фланцы ⁽¹⁾⁽²⁾ | | | |
| | DN фланцы: форма A (гладкая уплотнительная поверхность), ASME фланцы: с уплотнительной планкой | | | |
| | Подходит для монтажа в Ex-зонах ⁽³⁾ | | | |
| | Фланец: | Материал: | Подходящие гайки для фланцев емкости (не включены): | |
| zu400480 | DN80 PN6, EN 1092-1 | 1.4541 (321) | M16x60 (4 Штук) | • |
| zu400481 | DN80 PN6, EN 1092-1 | 1.4404 (316L) | M16x60 (4 Штук) | • |
| zu400482 | DN80 PN16, EN 1092-1 | 1.4541 (321) | M16x60 (8 Штук) | • |
| zu400483 | DN80 PN16, EN 1092-1 | 1.4404 (316L) | M16x60 (8 Штук) | • |
| zu400484 | DN100 PN6, EN 1092-1 | 1.4541 (321) | M16x60 (4 Штук) | • |
| zu400485 | DN100 PN6, EN 1092-1 | 1.4404 (316L) | M16x60 (4 Штук) | • |
| zu400486 | DN100 PN16, EN 1092-1 | 1.4541 (321) | M16x60 (8 Штук) | • |
| zu400487 | DN100 PN16, EN 1092-1 | 1.4404 (316L) | M16x60 (8 Штук) | • |
| zu400488 | DN150 PN6, EN 1092-1 | 1.4541 (321) | M16x60 (8 Штук) | • |
| zu400489 | DN150 PN6, EN 1092-1 | 1.4404 (316L) | M16x60 (8 Штук) | • |
| zu400490 | DN150 PN16, EN 1092-1 | 1.4541 (321) | M20x80 (8 Штук) | • |
| zu400491 | DN150 PN16, EN 1092-1 | 1.4404 (316L) | M20x80 (8 Штук) | • |
| zu400494 | 3" 150lbs ASME B16.5 | 1.4541 (321) | M16x100 (4 Штук) | • |
| zu400495 | 3" 150lbs ASME B16.5 | 1.4404 (316L) | M16x100 (4 Штук) | • |
| zu400496 | 4" 150lbs ASME B16.5 | 1.4541 (321) | M16x100 (8 Штук) | • |
| zu400497 | 4" 150lbs ASME B16.5 | 1.4404 (316L) | M16x100 (8 Штук) | • |
| zu400498 | 6" 150lbs ASME B16.5 | 1.4541 (321) | M20x80 (8 Штук) | • |
| zu400499 | 6" 150lbs ASME B16.5 | 1.4404 (316L) | M20x80 (8 Штук) | • |

Принадлежности

Гайки для крепления фланцев

Подходит для монтажа в Ex-зонах ⁽³⁾

| | Шуруп | Гайки: | Шайбы: | Материал: | | |
|----------|-----------|--------|--------|-----------|-------------------|---|
| zu107002 | M12 x 60 | 4 Штук | 4 Штук | 8 Штук | Нерж. сталь | • |
| zu107000 | M16 x 60 | 4 Штук | 4 Штук | 8 Штук | Нерж. сталь | • |
| zu107010 | M16 x 60 | 8 Штук | 8 Штук | 16 Штук | Нерж. сталь | • |
| zu107011 | M16 x 100 | 4 Штук | 4 Штук | 8 Штук | Нерж. сталь | • |
| zu107012 | M16 x 100 | 8 Штук | 8 Штук | 16 Штук | Нерж. сталь | • |
| zu107020 | M20 x 60 | 8 Штук | 8 Штук | 16 Штук | Нерж. сталь | • |
| zu107018 | M20 x 80 | 4 Штук | 4 Штук | 8 Штук | Нерж. сталь | • |
| zu107019 | M20 x 80 | 8 Штук | 8 Штук | 16 Штук | Нерж. сталь | • |

Уплотнение фланца

Подходит для монт. пластин, фланцев, норм. фланцев согласно EN 1092-1 (PN6, PN16), ASME B16.5 (150 lbs)

Диапазон температур -40 ... 200 °C (-40 ... 392 °F)

Не подходит для монтажа в Ex-зонах

Уплотнение фланца: Материал:

| | | | |
|----------|------------|---------------|---|
| di300145 | DN80 / 3" | AFM30 | • |
| di300123 | DN80 / 3" | Силикон | • |
| di300146 | DN100 / 4" | AFM30 | • |
| di300124 | DN100 / 4" | Силикон | • |
| di300147 | DN150 / 6" | AFM30 | • |
| di300126 | DN150 / 6" | Силикон | • |

⁽¹⁾ Подходит для технологического подключения NR 4100 с резьбой G 1" DIN ISO 228-1 (Поз.6 D).

⁽²⁾ Фланцы поставляются с резьбой G 1". Они накручиваются на технологическое подключение G 1" NR 4100.

Уплотнение технологического подключения G 1" к фланцу при помощи плоского уплотнения.

⁽³⁾ Монтаж при применении в Ex зонах: Детали должны быть квалифицированы для сборки и установки в соответствии с действующими на национальном уровне правилами например, проектирование и строительство в соответствии с IEC/EN 60079-14. Оценка проводится установщиком или оператором.

Дополнительные продукты (от сторонних производителей)

Клеммная коробка / удлинение проводов для удлинения подключенного кабеля NR 4100
 Вкл.2 кабельных ввода и клеммы подключения

| Доступные производители | Продукт | Серия | Тип | Тип защиты | Для монтажа в Ex зонах |
|-------------------------|---------------|---------|----------------------|------------|------------------------|
| Steute | Клеммная кор. | Ex AD | Ex AD 85 e MK4 3xM20 | Ex t | Зона 21 |
| | | | Ex AD 85 i MK4 3xM20 | Ex i | Зона 1 |
| Stahl | Клеммная кор. | 8102 | 8102/21-32 | Ex t | Зона 21 |
| | | | 8102/22-32 | Ex i | Зона 1 |
| Bartec | Клеммная кор. | 07-53 | 07-5311-9014 | Ex t | Зона 21 |
| | | | 07-5312-9014 | Ex i | Зона 1 |
| Phoenix Contact | Клеммная кор. | Quickon | 1414696 | IP66/68 | - |

Разделительный барьер

Для питания NR 4100 со степенью защиты искробезопасность.

Подключаемое напряжение 18-30В DC, передача 4-20мА/4-20мА, гальванически разделены

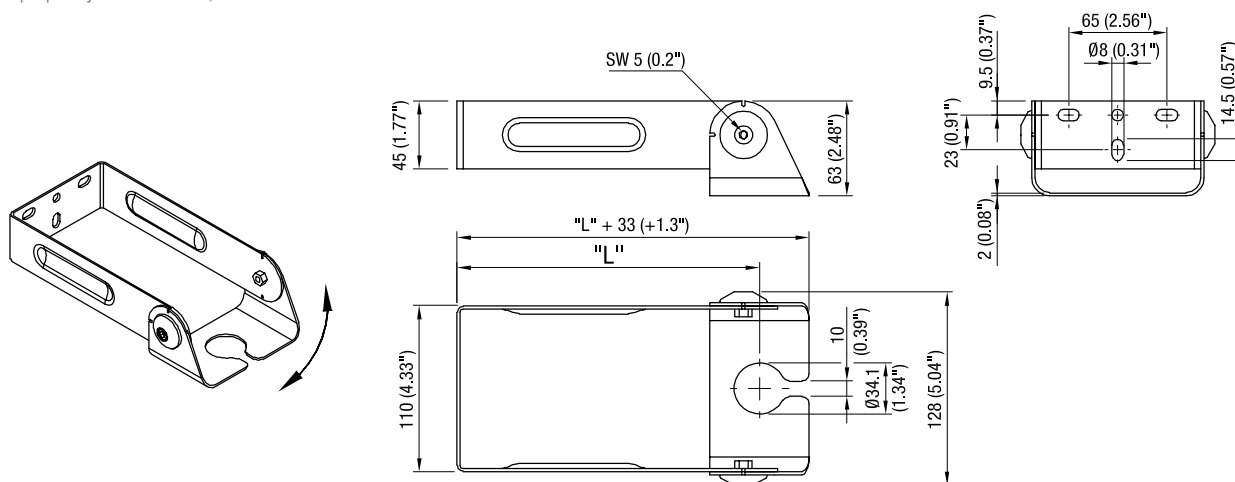
| Доступные производители | Продукт / серия | Тип | Кол. каналов | Класс защиты | Ex данные для подключения NR 4100 (Полев.) |
|-------------------------|---|---------------|--------------|--------------------------|--|
| Pepperl and Fuchs | Разделительный барьер, устройство питания передатчика K-системы | KCD2-STC-Ex1 | 1 | [Ex ia Ga] [Ex ia Da] | U ₀ =25,2 V I ₀ =100 mA P ₀ =630mW |
| | | KFD2-STC5-Ex2 | 2 | [Ex ia Ga] [Ex ia Da] | U ₀ =26,2 V I ₀ =115 mA P ₀ =784mW |

Принадлежности - Размеры

Монтажный уголок

Монтажный уголок, подвижный по вертикали

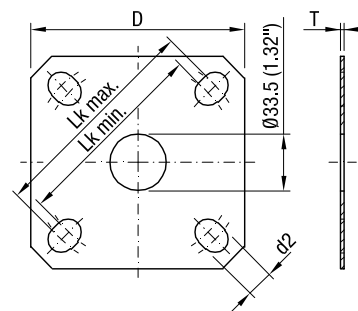
Номер артикула: zu400454, zu400455



Монтажная пластина

Монтажная пластина, прямоугольная, 1.4404 (316L), 2 .. 3мм (0.08 .. 0.12")

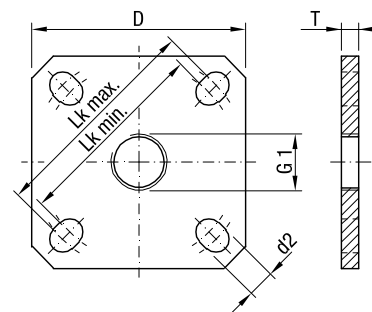
| Номер артикула | d2 мм (дюйм) | Lk min. мм (дюйм) | Lk max. мм (дюйм) | D мм (дюйм) | Толщина Т мм (дюйм) | Подходит для следующих фланцев на емкости |
|----------------|--------------|-------------------|-------------------|--------------|---------------------|---|
| zu400461 | 19,1 (0.75) | 150,0 (5.90) | 160,0 (6.3) | 150,0 (5.90) | 2 (0.08) | DN80 PN6 EN 1092-1 DN80 PN16 EN 1092-1 3" ASME B16.5 150 lb |
| zu400462 | 19,1 (0.75) | 170,0 (6.69) | 190,5 (7.5) | 170,0 (6.69) | 2 (0.08) | DN100 PN6 EN 1092-1 DN100 PN16 EN 1092-1 4" ASME B16.5 150 lb |
| zu400463 | 21,0 (0.82) | 225,0 (8.86) | 241,3 (9.5) | 215,0 (8.46) | 3 (0.12) | DN150 PN6 EN 1092-1 DN150 PN16 EN 1092-1 6" ASME B16.5 150 lb |



Монтажный фланец

Монтажный фланец, прямоугольный, PP, 10 .. 18мм (0.39 .. 0.71")

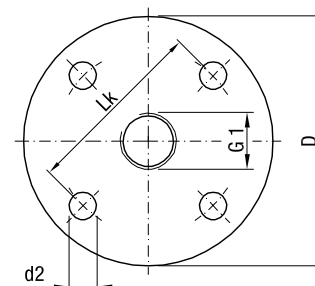
| Номер артикула | d2 мм (дюйм) | Lk min. мм (дюйм) | Lk max. мм (дюйм) | D мм (дюйм) | Толщина Т мм (дюйм) | Подходит для следующих фланцев на емкости |
|----------------|--------------|-------------------|-------------------|--------------|-----------------------|---|
| zu400465 | 19,1 (0.75) | 150,0 (5.90) | 160,0 (6.3) | 150,0 (5.90) | 10...12 (0.39...0.47) | DN80 PN6 EN 1092-1 DN80 PN16 EN 1092-1 3" ASME B16.5 150 lb |
| zu400466 | 19,1 (0.75) | 170,0 (6.69) | 190,5 (7.5) | 170,0 (6.69) | 10...12 (0.39...0.47) | DN100 PN6 EN 1092-1 DN100 PN16 EN 1092-1 4" ASME B16.5 150 lb |
| zu400467 | 21,0 (0.82) | 225,0 (8.86) | 241,3 (9.5) | 215,0 (8.46) | 15...18 (0.59...0.71) | DN150 PN6 EN 1092-1 DN150 PN16 EN 1092-1 6" ASME B16.5 150 lb |



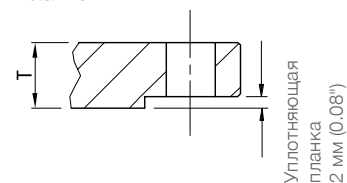
Принадлежности - Размеры

Нормированные фланцы

| Номер артикула | Наименование | Колич. отверстий | d2 мм (дюйм) | Lk мм (дюйм) | D мм (дюйм) | T (толщина) мм (дюйм) |
|----------------|-----------------|------------------|-----------------|-----------------|----------------|-----------------------------|
| zu400480/ -481 | DN80 PN6 | 4 | 18,0 (0.71) | 150,0 (5.91) | 190,0 (7.48) | 16,0 (0.63) |
| zu400482/ -483 | DN80 PN16 | 8 | 18,0 (0.71) | 160,0 (6.3) | 200,0 (7.87) | 20,0 (0.79) |
| zu400484/ -485 | DN100 PN6 | 4 | 18,0 (0.71) | 170,0 (6.69) | 210,0 (8.27) | 16,0 (0.63) |
| zu400486/ -487 | DN100 PN16 | 8 | 18,0 (0.71) | 180,0 (7.09) | 220,0 (8.66) | 20,0 (0.79) |
| zu400488/ -489 | DN150 PN6 | 8 | 18,0 (0.71) | 225 (8.85) | 265 (10.43) | 18,0 (0.71) |
| zu400490/ -491 | DN150 PN16 | 8 | 22,0 (0.87) | 240,0 (9.45) | 285,0 (11.2) | 22,0 (0.87) |
| zu400494/ -495 | ASME 3" 150 lbs | 4 | 19,1 (0.75) | 152,4 (6.01) | 190,5 (7.5) | 23,9 (0.94) |
| zu400496/ -497 | ASME 4" 150 lbs | 8 | 19,1 (0.75) | 190,5 (7.5) | 228,6 (9.0) | 23,9 (0.94) |
| zu400498/ -499 | ASME 6" 150 lbs | 8 | 22,2 (0.87) | 241,3 (9.5) | 279,4 (11.0) | 25,4 (1.0) |



ASME фланцы с уплотняющей планкой:

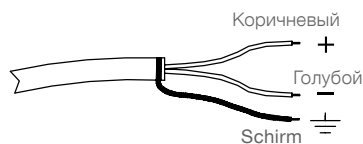


DN фланцы: EN 1092-1 форма A, плоская уплотнительная поверхность
 ASME фланцы: B16.5 с уплотняющей планкой

Нацеливание прибора

Электрическое подключение

4-20 мА



4-20 мА 2-ух проводное (токовая петля)
12 .. 35 V DC
Подключаемый кабель 0,5 мм² (AWG 20)

В исполнении "искробезопасный" (Поз.2 S, X, F, B) подключение производится к сертифицированной искробезопасной цепи (барьер, разделительный барьер):

$U_i=30\text{ V}$ $I_i=131\text{ mA}$ $P_i=983\text{ mW}$

Эффективная внутренняя емкость C_i . индуктивность L_i при длине кабеля:

$L_i = 0,65\ \mu\text{H/m} \cdot \text{длина кабеля в метрах}$

$C_i = 180\ \text{pF/m} \cdot \text{длина каьебеля в метрах}$

Для удлинения:

Используйте стандартный двухжильный кабель. Если возможно электромагнитное поле, превышающее испытательные значения для промышленных зон EN 61326-1, следует использовать экранированный кабель. При этом подключите кабельный экран с одной стороны к заземлению.