



## MeiTwin

**Комбинированный счетчик холодной воды  
до 50 °С , DN 50, DN 65, DN 80, DN 100**

### Характеристики

3 = 1 (Три в одном)

В компактном корпусе в одну линию расположены три устройства: объемный счетчик для малых расходов, турбинный счетчик для больших расходов и переключающий клапан с малой потерей давления и большой пропускной способностью

Рядное расположение обоих счетчиков позволяет использовать компактный корпус, чем выгодно отличается от предыдущих моделей с боковым расположением дополнительного счетчика, упрощая процесс монтажа

Прямые участки до и после счетчика не обязательны

Основной счетчик оснащен гидродинамически уравновешенной турбиной

Универсальный легкоъемный измерительный узел обеспечивает простой процесс поверки без демонтажа всего счетчика

Дополнительный объемный счетчик капсульного типа 612MTW со встроенным обратным клапаном имеет класс защиты IP65

Дополнительный объемный счетчик обеспечивает учет воды при минимальном расходе 6 л/ч

Монтажные длины корпусов соответствуют DIN 19625 и ISO 7858

### ПРИМЕНЕНИЕ

Измерение потребления количества питьевой и технической холодной воды.

Предназначен для систем с большой амплитудой расходов.

Измерение при очень малых расходах для обнаружения возможных утечек.

Может использоваться в пожарных распределительных сетях, на объектах со значительными сезонными колебаниями расхода.



MeiTwin с дополнительным счетчиком 612MTW-ER56/66





MeiTwin с дополнительным счетчиком 612MTW

### Утверждение типа

Маркировка	CE M-XX* 0102
	DE-21-MI001-PTB006
	* год производства

### Монтажное положение

Трубопровод	горизонтальный	
	вертикальный	
Положение счетного механизма	сверху	
	сбоку	

рямые участки перед и после счетчика не обязательны

### Технические характеристики

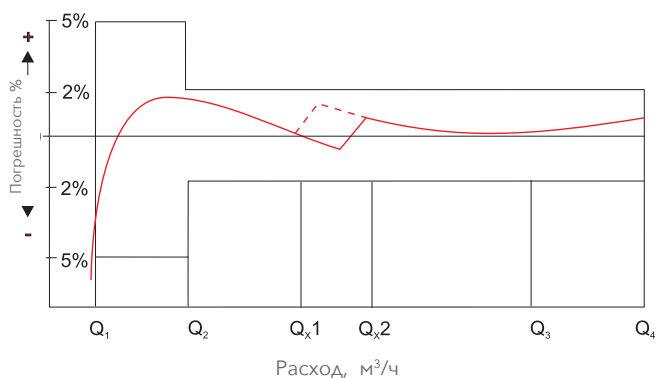
#### Характеристики, обеспечиваемые производителем:

Номинальный размер	DN	[мм]	50	65	80	100
Номинальное давление	PN	[бар]	16			
Макс. пиковый расход	$Q_s$	[м³/ч]	90	120	200	280
Постоянный расход	$Q_3$	[м³/ч]	50	70	120	180
Переключение клапана при повышающемся расходе	$Q_{x2}$	[м³/ч]	2.0 - 2.6			
Переключение клапана при понижающемся расходе	$Q_{x1}$	[м³/ч]	1.1 - 1.7			
Переходный расход	$Q_2$	[м³/ч]	0.012			
Минимальный расход	$Q_1$	[м³/ч]	0.006			

#### Характеристики, декларируемые стандартом MID:

Номинальный размер	DN	[мм]	50	65	80	100
Номинальное давление	PN	[бар]	16			
Макс. пиковый расход	$Q_4$	[м³/ч]	31.25	50	78.75	125
Постоянный расход	$Q_3$	[м³/ч]	25	40	63	100
Переключение клапана при повышающемся расходе	$Q_{x2}$	[м³/ч]	2.0 - 2.6			
Переключение клапана при понижающемся расходе	$Q_{x1}$	[м³/ч]	1.1 - 1.7			
Переходный расход	$Q_2$	[м³/ч]	0.025			
Минимальный расход	$Q_1$	[м³/ч]	0.016			
Соотношение R	$Q_3/Q_1$		1600	2500	4000	6300

### Кривая погрешности



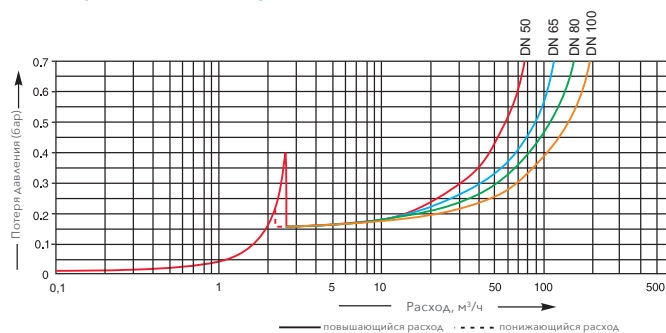
$Q_1$  минимальный расход ( $\pm 5\%$ )

$Q_2$  переходный расход ( $\pm 2\%$ )

$Q_3$  постоянный расход ( $\pm 2\%$ )

$Q_4$  максимальный пиковый расход ( $\pm 2\%$ )

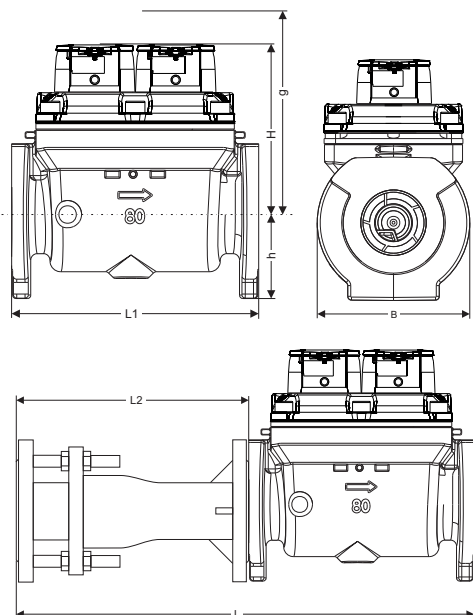
### Диаграмма потери давления



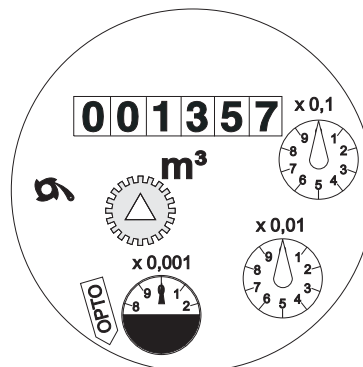
# MeiTwin

Комбинированный счетчик холодной воды до 50 °С DN 50, DN 65, DN 80, DN 100

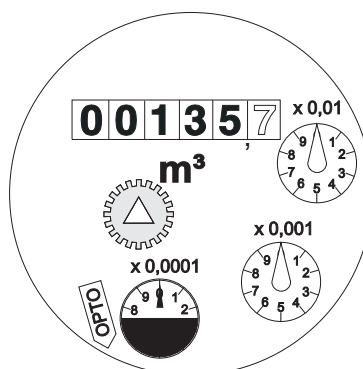
## Габаритный чертёж



## Циферблат



Основной счетчик воды



Дополнительный счетчик воды (тип 612MTW)

## Габаритные размеры и масса

Номинальный диаметр		мм	50	65	80	100
Монтажная длина	L1	мм	270		300	360
	L1	мм	300	300	350	350
Высота	H	мм	250			
	h	мм	80	92.5	100	100
	g	мм	505			
Длина	L2	мм	330±40		400±60	440±60
	L*	мм	600±40		700±60	800±60
Ширина		мм	185	185	210	220
Масса	счетчик	кг	23.0	24.6	26.1	31.0
	измерительный узел	кг	7			
	удлинительный элемент	кг	10.5		16.5	20.5

## Материал

Корпус	Основной счетчик воды	чугун
	Дополнительный счетчик воды	латунь
Измерительный механизм (оба счетчика воды)		пластмасса
Крыльчатка (оба счетчика воды)		пластмасса
Переключающий клапан		пластмасса и нержавеющая сталь

\* MeiTwin с корпусом для DIN 19625

## Дополнительный счетчик воды

Стандартное исполнение

Объемный сухходный тип 612MTW-HRI Q<sub>3</sub> 4



Дополнительный счетчик воды 612MTW-HRI (счетный механизм с возможностью установки модуля HRI-MEI)



Дополнительный счетчик воды 612MTW (счетный механизм с возможностью установки модуля HRI)



Дополнительный счетчик воды 612MTW-ER56/66 (счетный механизм с опто-энкодером и выходом M-Bus а также с возможностью установки модуля HRI)

# MeiTwin

## Комбинированный счетчик холодной воды до 50 °C DN 50, DN 65, DN 80, DN 100

### Варианты оснащения

Кроме стандартного, дополнительный счетчик может быть поставлен в следующих модификациях:

- 612MTW-HRI - объемный счетчик, класс защиты IP65, подготовка к установке модулей HRI-Mei;

- 612MTW-ER56/66 - объемный счетчик со счетным механизмом Encoder, класс защиты IP68, подготовка к установке модулей HRI.

Основной и дополнительный счетчики, подготовленные к установке модулей HRI-Mei, обеспечивающих импульсный и цифровой выходы и/или оптического передатчика импульсов типа OD (для счетного механизма 612MTW-HRI).

Основной и дополнительный счетчики, оснащенные счетными механизмами Encoder, могут быть напрямую опрошены при помощи протоколов (M-Bus, MiniBus, Sensus, IEC 1107).

Удлинительный элемент для корпуса, отвечающий стандартам DIN 19625.

Разъем 1/4" для установки датчика давления.

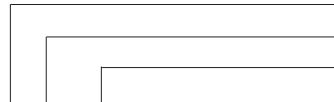
### Информация для заказа

Номинальный диаметр	DN	50	65	80	100
Постоянный расход	Q <sub>3</sub>	25	40	63	100
Монтажная длина в соотв. с DIN 19625					
Монтажная длина	мм	270		300	360
Монтажная длина в соотв. с ISO 4064					
Монтажная длина	мм	300	300	350	350
Удлинительный элемент в соотв. с DIN 19625					
Номинальный диаметр	DN	50	65	80	100
Монтажная длина	мм	330±40		400±60	440+60

### Передатчики импульсов

Основной счетчик (стандартный счетный механизм)	HRI-Mei	0.01 м <sup>3</sup> , 0.1 м <sup>3</sup> или 1 м <sup>3</sup>
	OD 01	0.001 м <sup>3</sup>
	OD 03	0.01 м <sup>3</sup>
Основной счетчик (счетный механизм Encoder)	HRI	0.1 м <sup>3</sup> или 1 м <sup>3</sup>
Дополнительный счетчик (тип 612MTW-HRI)	HRI-Mei	0.001 м <sup>3</sup> ; 0.01 м <sup>3</sup> или 0.1 м <sup>3</sup>
	OD 01	0.0001 м <sup>3</sup>
	OD 03	0.001 м <sup>3</sup>
Дополнительный счетчик (тип 612MTW-ER56/66)	HRI	0.001 м <sup>3</sup> ; 0.01 м <sup>3</sup> ; 0.1 м <sup>3</sup> или 1 м <sup>3</sup>
Дополнительный счетчик (тип 612MTW)	HRI	0.001 м <sup>3</sup> ; 0.01 м <sup>3</sup> ; 0.1 м <sup>3</sup> или 1 м <sup>3</sup>

### Пример заказа



MeiTwin, DN 50, T30/16	Тип
Расположение отверстий в соотв. с EN 1092 PN 16	Номинальный диаметр
Дополнительный счетчик тип 612MTW-HRI Q <sub>3</sub> 4	Рабочая температура
Монтажная длина 270 мм	Рабочее давление
С сертификатом MID	Монтажные отверстия во фланцах
С удлинительным элементом	Тип дополнительного счетчика воды
DN 50	Монтажная длина
	Тип сертификата
	Удлинительный элемент
	Номинальный диаметр