

## 1 ИНФОРМАЦИЯ О СЧЕТЧИКЕ ЭЛЕКТРОЭНЕРГИИ

1.1 Основные сведения об установленном приборе учета:

- счетчик электроэнергии СЕ308 С36 предназначен для измерения активной и реактивной электрической энергии в трехфазных цепях переменного тока и организации многотарифного учета электроэнергии;
- счетчик соответствует требованиям ГОСТ 31818.11-2012, ГОСТ 31819.21-2012, ГОСТ 31819.23-2012, ГОСТ 32144-2013;
- диапазон рабочих температур от -40 до +70 °С;
- средний срок службы счетчика 30 лет;
- установленный межповерочный интервал – 16 лет;
- сведения о сертификации счетчика приведены в формуляре САНТ.411 152.107-04 ФО и/или на сайте изготовителя;
- утилизации подлежит счетчик, выработавший ресурс и непригодный для дальнейшей эксплуатации (сгоревший, разбитый и т. п.).

1.2 Подробно с информацией по счетчику электроэнергии и устройству считывания можно ознакомиться в руководстве по эксплуатации к прибору учета на сайте [www.energomera.ru](http://www.energomera.ru) или считав QR-код.



## 2 ОБЩАЯ ИНФОРМАЦИЯ О СЧИТЫВАЮЩЕМ УСТРОЙСТВЕ

2.1 СЕ901 служит для считывания данных с вашего счетчика электроэнергии.

2.2. Дальность работы СЕ901 до 100 м в условиях прямой видимости счетчика. При наличии серьезных препятствий рекомендуем приблизиться к счетчику для успешного считывания показаний.

2.3 Вставьте в батарейный отсек устройства две батарейки «АА» (Рисунок 1). На устройстве предусмотрены 2 кнопки (Рисунок 2). Для управления используйте кнопку «ПРОСМОТР».

Подробный алгоритм работы кнопок приведен в руководстве пользователя, расположенном на сайте компании.

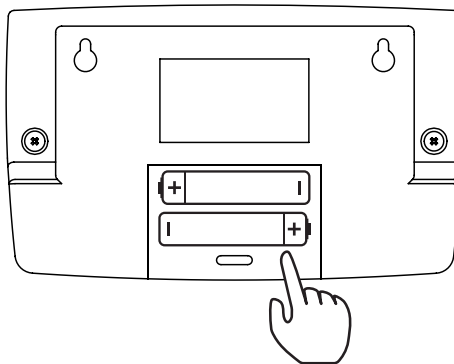


Рисунок 1

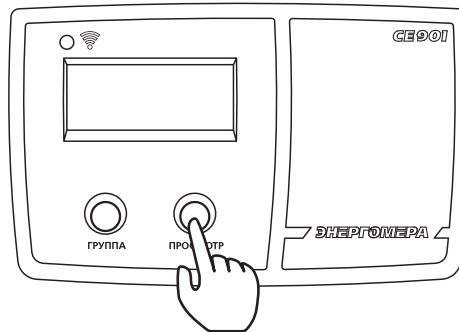


Рисунок 2

## 3 ОБЩИЙ ВИД ЖКИ УСТРОЙСТВА

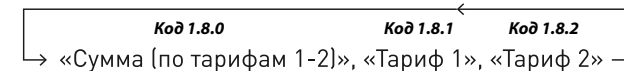


## 4 СЧИТЫВАНИЕ ПОКАЗАНИЙ СЧЕТЧИКА ЭЛЕКТРОЭНЕРГИИ

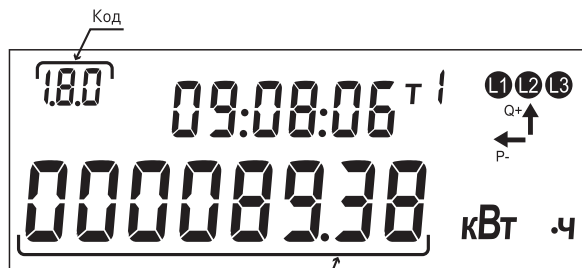
1. Нажмите на кнопку «ПРОСМОТР» на устройстве.
2. Подождите пока устройство соединится со счетчиком и на экране появится изображение.

Поменять кадр на ЖКИ можно, повторно нажав кнопку «ПРОСМОТР».

Цикл смены и порядок кадров показан на изображении.

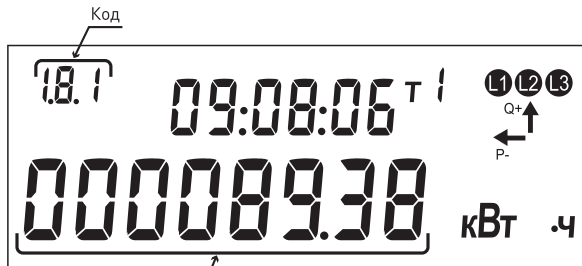


Код 1.8.0 означает, что на экране отображаются **показания электроэнергии в сумме по всем тарифам**.



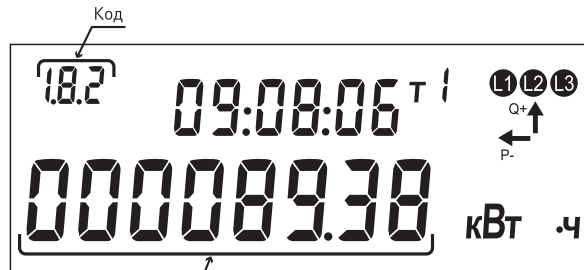
Суммарная энергии по всем тарифам

Код 1.8.1 означает, что на экране отображаются **показания электроэнергии по тарифу 1**.



Энергия по тарифу 1

Код 1.8.2 означает, что на экране отображаются **показания электроэнергии по тарифу 2**.



Энергия по тарифу 2

После снятия показаний, через 60 секунд бездействия устройство переходит в режим энергосбережения.

Для выхода из режима нажмите на любую кнопку и дождитесь повторного подключения.

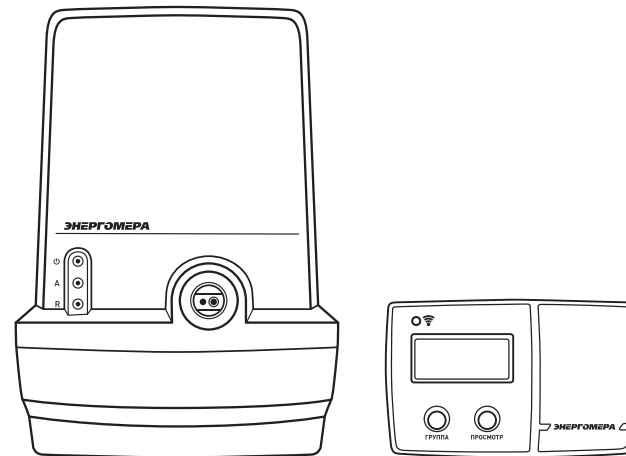
Предприятие-изготовитель:  
АО «Электротехнические заводы «Энергомера»  
355029, Россия, г. Ставрополь, ул. Ленина, 415,  
тел.: (8652) 35-75-27, факс: 56-66-90.

Бесплатная горячая линия: 8-800-200-75-27  
e-mail: concern@energomera.ru  
www.energomera.ru

Гарантийное обслуживание:  
357106, Ставропольский край,  
г. Невинномысск, ул. Гагарина, д.217

## Счетчик электроэнергии и устройство считывания

Руководство по эксплуатации



**ЭНЕРГОМЕРА**