

1 ИНФОРМАЦИЯ О СЧЕТЧИКЕ ЭЛЕКТРОЭНЕРГИИ

1.1 Основные сведения:

- счетчик электроэнергии СЕ208 С4 предназначен для измерения активной и реактивной электрической энергии в однофазных цепях переменного тока и организации многотарифного учета электроэнергии;
- счетчик соответствует требованиям ГОСТ 31818.11-2012, ГОСТ 31819.21-2012, ГОСТ 31819.23-2012, ГОСТ 32144-2013;
- для обмена данными по оптическому интерфейсу рекомендуется использовать головку считывающую, соответствующую ГОСТ IEC 61107-2011 производства «Энергомера» www.energomera.ru/ru/products/meters/reading-head/;
- диапазон рабочих температур от минус 45 до +70 °С;
- средний срок службы счетчика 30 лет;
- интервал между поверками – 16 лет;
- сведения о сертификации счетчика приведены в формуляре САНТ.411152.107-04 ФО и/или на сайте изготовителя;
- утилизации подлежит счетчик, выработавший ресурс и непригодный для дальнейшей эксплуатации (сгоревший, разбитый и т. п.).

1.2 Подробно с информацией по счетчику электроэнергии и устройству считывания можно ознакомиться в руководстве по эксплуатации к прибору учета на сайте www.energomera.ru или считав QR-код.



2 ОБЩАЯ ИНФОРМАЦИЯ ОБ УСТРОЙСТВЕ СЧИТЫВАНИЯ СЧЕТЧИКОВ

2.1 Устройство считывания счетчиков СЕ901 предназначено для установки в помещении (доме) потребителя и используется для передачи данных и отображения информации.

2.2. Диапазон рабочих температур окружающего воздуха для индикаторного устройства, от минус 20 до +70 °С. Дальность работы СЕ901 до 100 м в условиях прямой видимости счетчика. При наличии

серьезных препятствий рекомендуем приблизиться к счетчику для успешного считывания показаний.

2.3 Вставьте в батарейный отсек устройства две батарейки «АА» (рисунок 1). На устройстве предусмотрены 2 кнопки (рисунок 2). Для управления используйте кнопку «ПРОСМОТР».

Подробный алгоритм работы кнопок приведен в руководстве пользователя САНТ.418123.005 РП, расположенном на сайте www.energomera.ru.

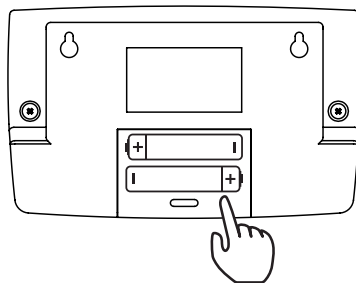


Рисунок 1

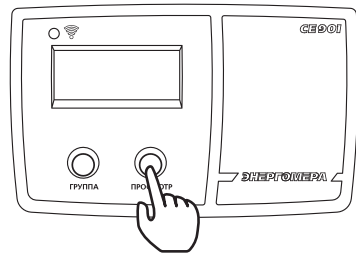


Рисунок 2

3 РЕКОМЕНДАЦИИ ПРИ УСТАНОВКЕ СЧЕТЧИКА

3.1 Порядок установки счетчика выполняется в соответствии с руководством пользователя САНТ.411152.068-05 РП расположенного на сайте www.energomera.ru.

3.2 Рекомендуемый момент затяжки винтов клеммной колодки составляет 2 Н•м.

3.3 **ВНИМАНИЕ! УСТАНОВКУ SIM-КАРТЫ В СЧЕТЧИКЕ ИСПОЛНЕНИЯ «G», ВЫПОЛНЯТЬ ДО ХАРАКТЕРНОГО ЩЕЛЧКА, ЧТО СИГНАЛИЗИРУЕТ О ПРАВИЛЬНОЙ УСТАНОВКЕ SIM-КАРТЫ В СЛОТЕ СЧЕТЧИКА.**

3.4 **ВНИМАНИЕ! ПРИ УСТАНОВКЕ СЧЕТЧИКОВ ИСПОЛНЕНИЯ «G», РЕКОМЕНДУЕТСЯ ПРИМЕНЯТЬ СПЕЦИАЛИЗИРОВАННЫЕ ТЕРМОСТОЙКИЕ SIM-КАРТЫ «M2M», ДОСТУПНЫЕ ДЛЯ ПРИОБРЕТЕНИЯ У СОТОВЫХ ОПЕРАТОРОВ. ПРИМЕНЕНИЕ «ОБЫЧНЫХ» SIM-КАРТ, МОЖЕТ ПРИВЕСТИ К ОТСУТСТВИЮ СВЯЗИ ПРИ КОЛЕБАНИЯХ ТЕМПЕРАТУРЫ.**

3.5 В счетчике имеется функция блокировки РУН с помощью физического трехпозиционного переключателя.

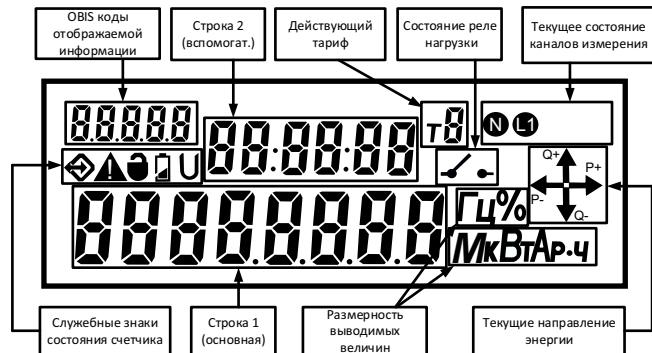
Переключатель имеет три положения:

«АВТО» – положение контактов РУН определяется программными настройками счетчика;

«ВЫКЛ» – контакты РУН находятся в разомкнутом положении, независимо от программных настроек счетчика;

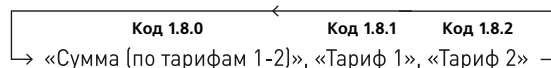
«ВКЛ» – контакты РУН находятся в замкнутом положении, независимо от программных настроек счетчика.

4 ОБЩИЙ ВИД ЖКИ СЧЕТЧИКА



5 ПОРЯДОК СНЯТИЯ ПОКАЗАНИЙ ЭЛЕКТРОЭНЕРГИИ ПРИБОРОМ УЧЕТА

- 5.1 Нажмите на кнопку «ПРОСМОТР» на устройстве.
- 5.2 Подождите пока устройство соединится со счетчиком и на экране появится изображение.
- 5.3 Поменять кадр на ЖКИ можно, повторно нажав кнопку «ПРОСМОТР». Порядок переключения кадров показан на рисунке ниже:



Код 1.8.0 означает, что на экране отображается **показания электроэнергии в сумме по всем тарифам.**



Код 1.8.1 означает, что на экране отображаются **показания электроэнергии по тарифу 1.**



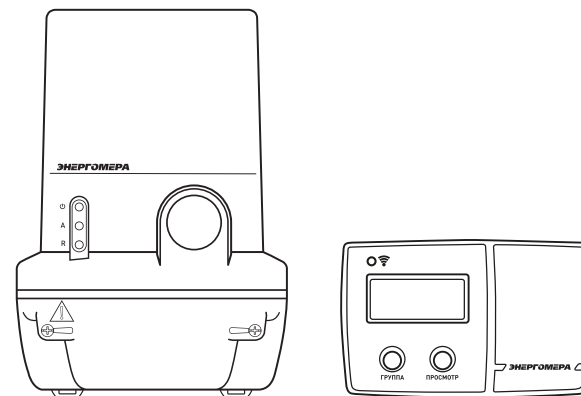
Код 1.8.2 означает, что на экране отображаются **показания электроэнергии по тарифу 2.**



После снятия показаний, через 60 секунд бездействия устройство переходит в режим энергосбережения. Для выхода из режима нажмите на любую кнопку и дождитесь повторного подключения.

Счетчик электрической энергии однофазный многофункциональный CE208 C4

Руководство по эксплуатации
САНТ.411152.068-07 РЭ



Предприятие-изготовитель:
АО «Электротехнические заводы «Энергомера»
355029, Россия, г. Ставрополь, ул. Ленина, 415
тел.: (8652) 35-75-27, факс: 56-66-90
Бесплатная горячая линия: 8-800-200-75-27
e-mail: concern@energomera.ru
www.energomera.ru

Гарантийное обслуживание:
357106, Ставропольский край,
г. Невинномысск, ул. Гагарина, д.217