

1. ИНФОРМАЦИЯ О СЧЕТЧИКЕ ЭЛЕКТРОЭНЕРГИИ

1.1. Основные сведения:

Счетчик электроэнергии CE208 S7 SMP предназначен для измерения активной и реактивной энергии в прямом (потребляемой) и обратном (генерируемой) направлениях в однофазных цепях переменного тока, организации многотарифного учета электроэнергии, измерения и ведения массивов параметров однофазной сети, а также передачи данных, по интерфейсам связи в составе АИИС КУЭ.

- Счетчик соответствует требованиям ГОСТ 31818.11- 2012, ГОСТ 31819.21-2012, ГОСТ 31819.23-2012;
- Диапазон рабочих температур от -45 до +70 °С;
- Средний срок службы счетчика – 30 лет;
- Установочный межповерочный интервал – 16 лет;
- Сведения о сертификации счетчика приведены в формуляре САИТ.411152.068-01 ФО и/или на сайте изготовителя;
- Утилизации подлежит счетчик, выработавший ресурс и непригодный для дальнейшей эксплуатации (сгоревший, разбитый и т.п.).

Подробно с информацией о счетчике электрической энергии можно ознакомиться в руководстве по эксплуатации расположенном на сайте www.energomera.ru или считав QR-код.



2. УСТАНОВКА СЧЕТЧИКА

Порядок установки счетчика выполняется в соответствии с руководством по эксплуатации САИТ.411152.068-06 РЭ1 расположенном на сайте www.energomera.ru.

Рекомендуемый момент затяжки винтов клеммной колодки составляет 2 Н·м.

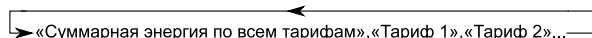
3. ОБЩИЙ ВИД ЖКИ СЧЕТЧИКА



Рисунок 1

4. СНЯТИЕ ПОКАЗАНИЙ ЭЛЕКТРОЭНЕРГИИ ПРИБОРОМ УЧЕТА

1. На ЖКИ будут отображены показания электроэнергии (Рисунок 2-4).
2. Смена кадров выполняется кнопкой «КАДР». Порядок переключения показан на рисунке ниже:



OBIS код **1.8.0** означает, что на экране отображаются **показания электроэнергии, накопленные нарастающим итогом суммарно по всем тарифам в киловатт-часах** (Рисунок 2).

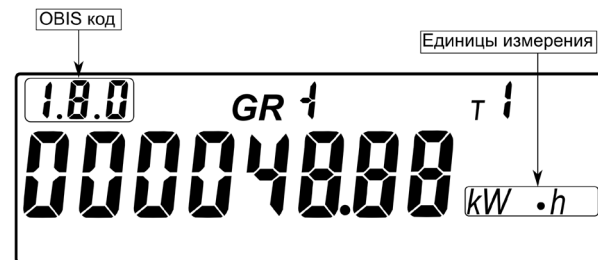
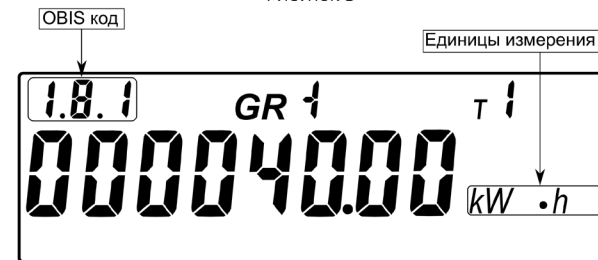


Рисунок 2

OBIS код **1.8.1** означает, что на экране отображаются **показания электроэнергии нарастающим итогом по тарифу 1 в киловатт-часах** (Рисунок 3)

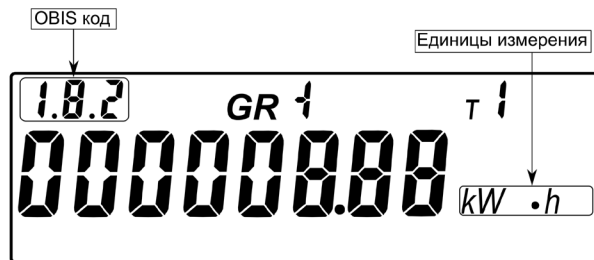
Рисунок 3



OBIS код **1.8.2** означает, что на экране отображаются **показания**

электроэнергии нарастающим итогом по тарифу 2 в киловатт-часах (Рисунок 4).

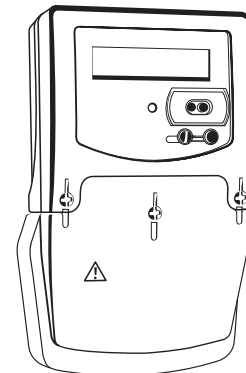
Рисунок 4



Счетчик активной
электрической энергии
однофазный
многотарифный

CE208 SMP
корпус S7

Руководство по эксплуатации
САНТ.41 1152.068-06 РЭ



Предприятие-изготовитель:
АО «Электротехнические заводы «Энергомера»
355029, Россия, г. Ставрополь, ул. Ленина, 415
тел.: (8652) 35-75-27, факс: 56-66-90.
Бесплатная горячая линия: 8-800-200-75-27
e-mail: concern@energomera.ru
www.energomera.ru
Гарантийное обслуживание:
357106, Ставропольский край,
г. Невинномысск, ул. Гагарина, д.217.

ЭНЕРГОМЕРА