

1 ИНФОРМАЦИЯ О СЧЕТЧИКЕ ЭЛЕКТРОЭНЕРГИИ

Основные сведения об установленном приборе учета:

- счетчик электроэнергии СЕ307 предназначен для измерения активной и реактивной электрической энергии в трехфазных цепях переменного тока и организации многотарифного учета электроэнергии;
 - счетчик соответствует требованиям ГОСТ 31818.11-2012, ГОСТ 31819.21-2012, ГОСТ 31819.22-2012, ГОСТ 31819.23-2012;
 - для обмена данными по оптическому интерфейсу рекомендуется использовать головку считывающую, соответствующую ГОСТ IEC 61107-2011 производства «Энергомера» www.energomera.ru/ru/products/meters/reading-head;
 - диапазон рабочих температур от минус 40 до +70 °С;
 - средний срок службы счетчика 30 лет;
 - интервал между поверками – 16 лет;
 - гарантия – 7 лет с даты производства;
 - сведения о сертификации счетчика приведены в формуляре САНТ.411152.166 ФО и/или на сайте изготовителя;
 - утилизации подлежит счетчик, выработавший ресурс и непригодный для дальнейшей эксплуатации (сгоревший, разбитый и т. п.).
- Подробно с информацией по счетчику электроэнергии и устройству считывания можно ознакомиться в руководстве по эксплуатации к прибору учета на сайте www.energomera.ru или считав QR-код.



2 РЕКОМЕНДАЦИИ ПРИ УСТАНОВКЕ СЧЕТЧИКА

- 2.1 Порядок установки счетчика выполняется в соответствии с руководством пользователя САНТ.411152.166-02 РП расположенным на сайте www.energomera.ru.
- 2.2 Рекомендуемый момент затяжки винтов клеммной колодки составляет 1,6 Н·м.
- 2.3 **ВНИМАНИЕ! УСТАНОВКУ SIM-КАРТЫ В СЧЕТЧИКЕ ИСПОЛНЕНИЯ «G», ВЫПОЛНЯТЬ ДО ХАРАКТЕРНОГО ЩЕЛЧКА, ЧТО СИГНАЛИЗИРУЕТ О ПРАВИЛЬНОЙ УСТАНОВКЕ SIM-КАРТЫ В СЛОТЕ СЧЕТЧИКА.**

2.4 **ВНИМАНИЕ! ПРИ УСТАНОВКЕ СЧЕТЧИКОВ ИСПОЛНЕНИЯ «G», РЕКОМЕНДУЕТСЯ ПРИМЕНЯТЬ СПЕЦИАЛИЗИРОВАННЫЕ ТЕРМОСТОЙКИЕ SIM-КАРТЫ «M2M», ДОСТУПНЫЕ ДЛЯ ПРИОБРЕТЕНИЯ У СЕТОВЫХ ОПЕРАТОРОВ. ПРИМЕНЕНИЕ «ОБЫЧНЫХ» SIM-КАРТ, МОЖЕТ ПРИВЕСТИ К ОТСУТСТВИЮ СВЯЗИ ПРИ КОЛЕБАНИЯХ ТЕМПЕРАТУРЫ.**

2.5 В счетчике имеется функция блокировки РУН с помощью физического трехпозиционного переключателя.

Переключатель имеет три положения:

- «АВТО» – положение контактов РУН определяется программными настройками счетчика;
- «ВЫКЛ» – контакты РУН находятся в разомкнутом положении, независимо от программных настроек счетчика;
- «ВКЛ» – контакты РУН находятся в замкнутом положении, независимо от программных настроек счетчика.

3 ОБЩИЙ ВИД ЖКИ СЧЕТЧИКА



4 ПОРЯДОК СНЯТИЯ ПОКАЗАНИЙ ЭЛЕКТРОЭНЕРГИИ ПРИБОРОМ УЧЕТА

После снятия показаний, через 60 секунд бездействия, потухнет подсветка ЖКИ. Для включения подсветки нажмите кнопку управления.

Группа 1. Главная группа. Автоматически отображаются показания данной группы. Для перехода к следующему кадру нажмите кнопку управления.





Группа 2. Параметры сети. Для перехода в «группу 2» нажмите и удерживайте кнопку управления не менее 2 секунды.



Группа 3. Дополнительные параметры. Для перехода в группу 3 нажмите и удерживайте кнопку управления не менее 2 секунды. Для возврата в «группу 1» не трогайте кнопку управления в течение 60 секунд.

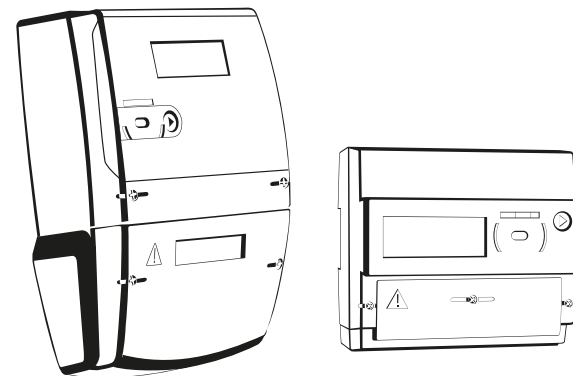


* Отображение кадров зависит от настроек счетчика

САНТ.411152.166-02 Изм.2 от 01.03.2023

Счетчик электрической энергии трехфазный многофункциональный СЕ307

Руководство по эксплуатации
САНТ.411152.166-02 РЭ



Предприятие-изготовитель:
АО «Электротехнические заводы «Энергомера»
355029, Россия, г. Ставрополь, ул. Ленина, 415
тел.: (8652) 35-75-27, факс: 56-66-90
Бесплатная горячая линия: 8-800-200-75-27
e-mail: concern@energomera.ru
www.energomera.ru
Гарантийное обслуживание:
357106, Ставропольский край,
г. Невинномысск, ул. Гагарина, д.217

ЭНЕРГОМЕРА