

Малогабаритные автомобильные весы являются экономичным типом электронных автомобильных весов. Данный тип автовесов представляет собой две металлических платформы, в которые встроены тензодатчики. Специальная конструкция весов позволяет быстро устанавливать весы, упрощает доставку оборудования, делая их оптимальным решением для проведения временных и сезонных работ.



Автомобильные весы МВСК Уралвес-МГ малогабаритные



СДЕЛАНО В РОССИИ

Отечественный завод-изготовитель гарантирует качество продукции и сервисную поддержку

ПРОСТОТА МОНТАЖА

Не требуется изготовление бетонно-заливного фундамента

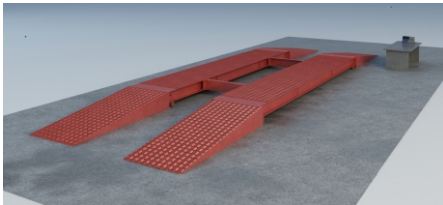
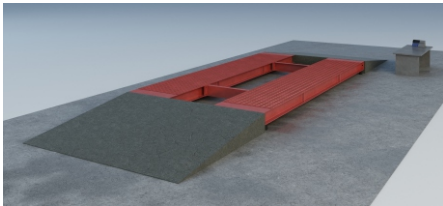
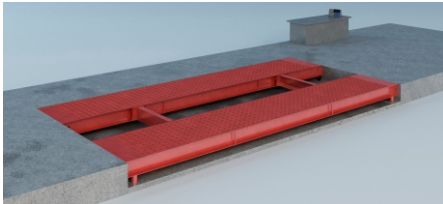
МОБИЛЬНОСТЬ

Легко собираются своими силами за 1-2 часа без вызова специалиста

Весы могут быть установлены в прямом на уровне подъездных путей (врезное исполнение), либо на ровное бетонное основание с пандусами для заезда. Данная модель весов легко демонтируется и переносится на новое место установки. Малогабаритные автовесы «Уралвес» - это оптимальное соотношение удобства эксплуатации, цены и качества.



Варианты исполнения



ПРЕИМУЩЕСТВА

- весы готовы к эксплуатации, так как поставляются с смонтированными датчиками и калибровкой;
- простота монтажа: не требуется изготовление бетонно-залитого фундамента, достаточно наличия ровной площадки (утрамбованного грунта, асфальта, бетонных плит);
- два варианта установки: заглубленный на уровне подъездных путей и надземный с пандусами;
- мобильность: оптимизированная конструкция позволяет установить автомобильные весы без вызова специалиста, своими силами, за 1-2 часа;
- весы состоят из двух платформ (колеи), раздвигая или сдвигая которые можно изменять ширину весов в зависимости от ширины взвешиваемого транспорта;
- универсальность: возможно осуществлять полное взвешивание коротко-базных автомобилей и поосевое взвешивание автотранспорта с различным тоннажем и количеством осей;
- при изготовлении используется заводской горячекатаный швеллер.

БАЗОВАЯ КОМПЛЕКТАЦИЯ

- весовой терминал КСК18 с интерфейсом RS232 для подключения к ПК;
- грузоприёмное устройство весов ГПУ (платформа);
- комплект тензометрических датчиков с узлами встройки;
- клеммные коробки, кабельная разводка;
- соединительный кабель между ГПУ и весовым терминалом (10 м);
- технический паспорт и руководство по эксплуатации весов.

ДОПОЛНИТЕЛЬНАЯ КОМПЛЕКТАЦИЯ

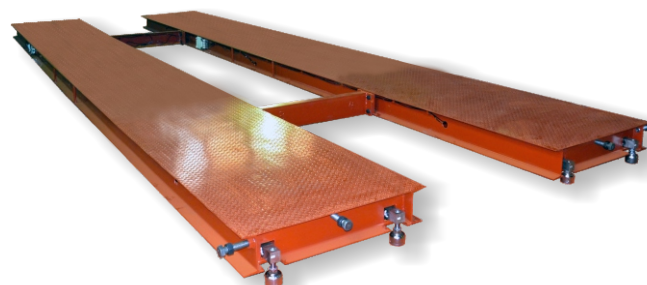
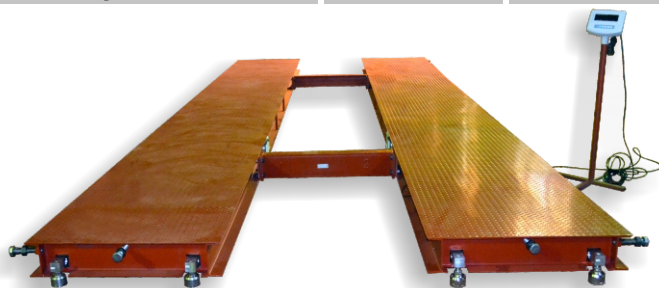
- первичная Госповерка;
- пандусы для надземной установки;
- удлиненный сигнальный кабель до 100м;
- специализированное программное обеспечение;
- система весового контроля СВК УРАЛВЕС, разработанная для измерения и контроля осевых нагрузок автотранспортных средств на постах
- весового контроля (ПВК);
- термобокс для весового терминала;
- стойка для весового терминала;
- выносной дублирующий дисплей.

ТЕХНИЧЕСКИЕ ХАРАКТЕРИСТИКИ

Класс точности весов по ГОСТ 29329-92	Средний (III)	
Класс точности тензодатчиков	С3	
Диапазон выборки массы тары	50% от Max	
Длина кабеля от ГПУ до весового терминала	10 м	
Интерфейс связи с ПК	RS 232 / RS 485	
Напряжение питание от сети переменного	от 187 до 242 В, при частоте 50 (±1) Гц	
Потребляемая мощность	не более 16 Вт	
Материал ГПУ	конструкционная сталь	
Степень защиты по ГОСТ 14254, не хуже (датчиков/индикатора)	IP68/IP56	
Диапазон рабочих температур для ГПУ	от -30°C до +50°C	
Диапазон рабочих температур для индикатора	от -20°C до +50°C	
Клеммная коробка	3 шт.	
Количество датчиков К-Б-12У	длина ГПУ 4,5x0,75x2шт; 4,5x1x2шт; 6x0,75x2шт; 6x1x2шт.	8 шт.
	длина ГПУ 7x1x2шт; 8x1x2шт.	12 шт.
Средний срок службы	12 лет	
Гарантия	3 года	



МОДЕЛЬНЫЙ РЯД	Мах, т	Min, кг	d, кг	Размеры, м
МВСК Уралвес-5-МГ	5	40	2	4,5 x 0,75 x 2 шт.; 4,5 x 1 x 2 шт.
МВСК Уралвес-5-МГ	10	100	5	
МВСК Уралвес-15-МГ	15	100	5	4,5 x 0,75 x 2 шт.; 4,5 x 1 x 2 шт.; 6 x 0,75 x 2 шт.; 6 x 1 x 2 шт.
МВСК Уралвес-20-МГ	20	200	10	6 x 1 x 2 шт.; 7 x 1 x 2 шт.; 8 x 1 x 2 шт.
МВСК Уралвес-30-МГ	30	200	10	
МВСК Уралвес-40-МГ	40	400	20	



ПРЕИМУЩЕСТВА ПАНДУСОВ

Для облегчения движения транспорта, в качестве дополнительного оборудования, автомобильные весы могут комплектоваться заездными и съездными пандусами. Они обеспечивают плавный заезд на платформу. Металлические пандусы обладают большой мобильностью и износостойкостью.

- пандусы являются дополнительным оборудованием для автомобильных весов;
- устанавливаются на щебеночные подушки без подготовки фундамента;
- при изготовлении пандусов снижены металлозатраты без ущерба прочности.



ПОЛИТИКА КАЧЕСТВА

Наша компания занимается производством автомобильных весов под маркой УРАЛВЕС уже более 15 лет. За годы работы нашими специалистами регулярно совершенствовался модельный ряд автовесов, выстроилась четкая система контроля и качества, как металлоконструкции, так и измерительных элементов, на всех этапах производства. Высокое качество и надежность автомобильных весов УРАЛВЕС подтверждаются положительными отзывами клиентов и соответствующими сертификатами.



ФЕДЕРАЛЬНОЕ АГЕНТСТВО
ПО ТЕХНИЧЕСКОМУ РЕГУЛИРОВАНИЮ И МЕТРОЛОГИИ

СВИДЕТЕЛЬСТВО

об утверждении типа средств измерений

ОС.С.28.004.А № 76591

Срок действия до 25 февраля 2025 г.

НАИМЕНОВАНИЕ ТИПА СРЕДСТВ ИЗМЕРЕНИЙ

Весы автомобильные неавтоматического действия МВСК Уралвес

ИЗГОТОВИТЕЛЬ

Общество с ограниченной ответственностью "Вектор-ПМ" (ООО "Вектор-ПМ"), г. Пермь

РЕГИСТРАЦИОННЫЙ № 77605-20

ДОКУМЕНТ НА ПОВЕРКУ

ГОСТ OIML R 76-1-2011 (приложение ДА)

ИНТЕРВАЛ МЕЖДУ ПОВЕРКАМИ 1 год

Тип средств измерений утвержден приказом Федерального агентства по техническому регулированию и метрологии от 25 февраля 2020 г. № 390

Описание типа средств измерений является обязательным приложением к настоящему свидетельству.

Заместитель Руководителя
Федерального агентства



А.В.Кулешов

02 " 03 2020 г.

Серия СИ

№ 040340