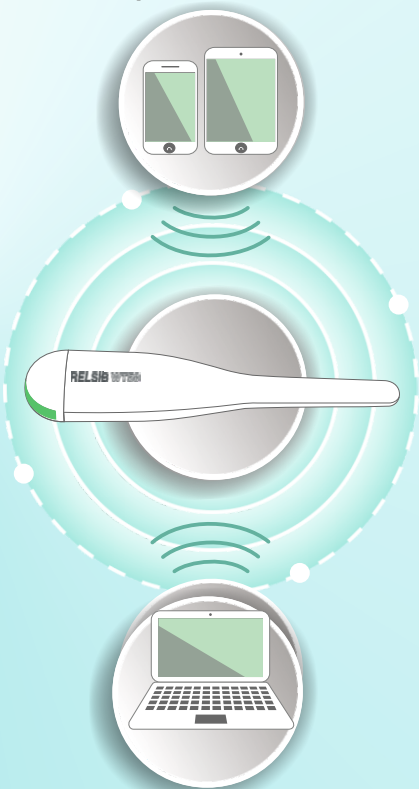


**ТЕРМОМЕТР МЕДИЦИНСКИЙ  
RELSIB WT50  
по ТУ 9441-043-57200730-2016  
с принадлежностями**

**ИНСТРУКЦИЯ ПО ПРИМЕНЕНИЮ**



НПК «Рэлсиб»  
Россия, г.Новосибирск  
P3\NC.941241.001 IN



Тел: +7-383-319-64-00  
e-mail: support@relsibhealth.com  
skype: relsibhealth  
ICQ: 663-96-66-665

Для вопросов и предложений:



**1 Инструкция по применению**

Термометр медицинский RELSIB WT50 по ТУ 9441-043-5720730 с принадлежностями (далее Термометр) предназначен для измерения температуры тела человека и контроля температуры окружающей среды с передачей полученных значений на устройства, работающие под управлением операционной системы iOS версии не ниже 7.1 и Android версии не ниже 4.3 с поддержкой беспроводного интерфейса Bluetooth 4.0. Для отображения температуры используется специальное программное обеспечение (в дальнейшем – Приложение).

Термометр может применяться для измерения температуры тела аксиллярно (в подмышечной впадине), орально (в ротовой полости), ректально (в прямой кишке). Термометр может применяться для контроля температуры окружающей среды: воздуха внутри и вне помещения; температуры воды и других неагрессивных жидкостей; температуры под верхней одеждой ребенка во время прогулок; для мониторинга условий перевозки и хранения лекарственных средств.



**2 Комплектность**

- Состав:
1. Термометр медицинский RELSIB WT50;
  2. Батарея литиевая CR2032 (установлена в термометр);
  3. Ключ для смены батареи;
  4. ПО «THERMOMETER SMART FAMILY» для мобильных устройств на виртуальном носителе;
  5. Руководство по эксплуатации ( по требованию приобретателя);
  6. Инструкция по применению;
  7. Инструкция по работе с «Приложением к мобильному устройству»;
  8. Методика поверки ( по требованию приобретателя).
  9. Гарантийный талон.

- Принадлежности:**
1. Маркеры цветные - 6 шт;
  2. Футляр;
  3. Коробка картонная ( индивидуальная упаковка)



**3 Меры безопасности**

Защищайте термометр от перегрева, переохлаждения и от ударов. Не подвергайте термометр нагреву свыше 70°С, кипячению и охлаждению ниже минус 30°С.

Термометр имеет безопасный корпус с широким зондом и не содержит аллергенных материалов. Тем не менее, не оставляйте ребенка с термометром без присмотра. Термометр имеет мелкие детали, которые ребенок может попытаться проглотить.

Уровень мощности излучаемого термометром сигнала не превышает установленных норм. Но термометр может оказаться чувствительным к электромагнитным помехам, создаваемым другими устройствами. Поэтому рекомендуется избегать работы вблизи термометра электронных устройств, генерирующих сильное электромагнитное поле.

Для очистки термометра используйте только те средства, что перечислены в данной инструкции.

Мы рекомендуем проверять точность термометра каждые два года.

Батарею литиевую и сам прибор следует утилизировать в соответствии с местными предписаниями, а не выбрасывать вместе с бытовыми отходами.



- Не оставляйте ребенка без присмотра



**4 Подготовка к работе**

Термометр RELSIB WT50 – современное, точное и безопасное средство измерения температуры тела человека и контроля температуры окружающей среды.

Перед началом работы с термометром следует внимательно прочитать данные рекомендации по применению. Это позволит избежать ошибок при эксплуатации и проведении измерений (контроля), а также ознакомиться с его возможностями.

- Внимательно прочитайте рекомендации по применению



Термометр может использоваться только вместе с мобильным устройством, имеющим беспроводной интерфейс Bluetooth 4.0 и работающим под управлением операционной системы iOS версии не ниже 7.1 или Android версии не ниже 4.3. Как правило, в роли мобильного устройства для работы с термометром используется смартфон или планшетный компьютер. Измеренная (контролируемая) температура, а также другие необходимые параметры отображаются на экране мобильного устройства посредством специального программного обеспечения – мобильного Приложения.

При помощи Приложения осуществляется подключение термометра к мобильному устройству, а также управление термометром.

Приложения могут быть установлены из App Store, Google Play, а также с сайта компании – изготовителя термометра.

- Скачайте мобильное приложение



relsibzdorovie.pф  
www.relsibhealth.com

- Установите Приложение на своё мобильное устройство



THERMOMETER RELSIB

Установите при необходимости в термометр батарею литиевую CR2032.

Прикрепите к колпачку термометра цветной маркер, выбранного вами цвета.

Убедитесь, что в устройстве включен Bluetooth, запустите Приложение.

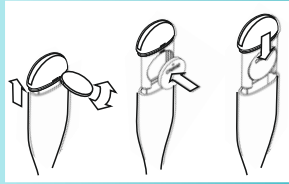
Следуйте инструкциям Приложения. Если необходимо, зарегистрируйтесь.

Настройте Приложение под свои задачи.

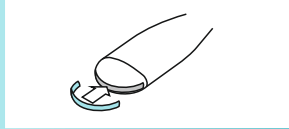
Включение/выключение термометра. Термометр не имеет кнопок. Включение термометра происходит автоматически при его нагревании. Если в течение 180 секунд не будет установлено подключение термометра к устройству, термометр автоматически выключится.

При первом включении осуществите в Приложении поиск и выбор термометра. Задайте выбранному термометру цвет маркировки, соответствующий маркеру термометра.

**установка/замена батареи литиевой CR2032**



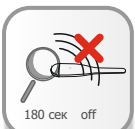
**установка маркера**



- Включение при нагреве



- Связь с мобильным устройством



- Отключение термометра автоматически

5

## Измерение (контроль) температуры

Термометр осуществляет измерение температуры тела человека либо контроль температуры и передает данные на мобильное устройство примерно один раз в секунду. Энергопотребление термометра в этом режиме крайне низкое и одного элемента питания, как правило, хватает на год непрерывной работы.

При разрыве соединения термометр переходит в режим поиска устройства. При повторном обнаружении термометра мобильным устройством происходит автоматическое подключение к нему. Если подключение не будет установлено в течение 180 секунд, термометр выключится. Принудительно выключить термометр можно, нажав кнопку «Отключить» в мобильном Приложении.

6

## Измерение температуры тела человека

Температуру тела можно измерять различными способами:

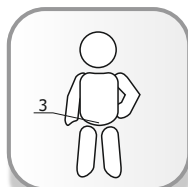
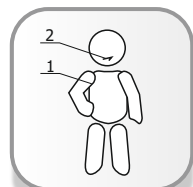
1. аксиллярно (в подмышечной впадине);
2. орально (в полости рта);
3. ректально (в прямой кишке).

Результаты измерений могут различаться:

Температура тела, измеренная в подмышечной впадине, как правило, на 0,3 - 0,5 градуса ниже температуры, измеренной в полости рта, и на 0,5 - 0,9 градуса ниже ректальной.

Температура тела, измеренная в паховой складке, близка к температуре, измеренной в полости рта.

Противопоказания: не выявлены.



7

## Измерение температуры тела в подмышечной впадине

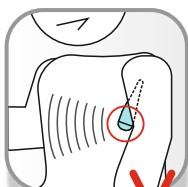
Данный метод используется не во всех странах, т.к. он самый неточный и долгий.

Перед установкой термометра необходимо протереть кожу салфеткой. Устанавливать термометр нужно в самой глубокой точке подмышечной впадины вдоль тела. При этом колпачок термометра должен выглядывать наружу. Термометр не должен смещаться на протяжении всего времени измерения. При измерении температуры тела у маленьких детей и больных, находящихся в бессознательном состоянии, необходимо дополнительно придерживать руку, пока не завершится измерение. Время измерения: 4 - 9 минут.

С целью экспресс оценки температуры можно использовать функцию прогнозирования температуры. Время появления прогнозируемого значения ориентировочно 1-2 мин. Для более точного измерения температуры необходимо дождаться сигнала об окончании процесса измерения.

Нормальная температура тела при измерении в подмышечной впадине: 35,2 - 36,7°C.

- 1. Протрите кожу салфеткой
- 2. Установите термометр правильно



- 3. Настройте Приложение
- 4. Придерживайте термометр



8

## Измерение температуры тела в полости рта

Данный способ измерения температуры тела является довольно надёжным и быстрым.

При измерении температуры в полости рта зонд термометра необходимо поместить под язык справа или слева от его уздечки. Во время измерения температуры рот должен быть плотно закрыт, чтобы не поступал холодный воздух. Время измерения: 1-3 минуты. Нормальная температура тела при измерении в полости рта: 35,7 - 37,3 °C.

- 1. Установите термометр правильно
- 2. Не оставляйте ребенка без присмотра



10

## Технические характеристики

Диапазон измерения температуры тела человека:	+ 32 ...+ 42°C - ± 0,1°C
Диапазон контроля температуры :	-10 ... + 32°C...+42...+70°C - ± 0,5°C -30...-10 - ± 0,7°C
Температура хранения:	от +5 до +40°C
Температура транспортировки (без батареи литиевой):	от -50 до +50°C
Герметичность:	IP 54
Габаритные размеры, не более:	28 мм(ш) x 125 мм(д) x 12 мм(в)
Масса, не более:	50 г
Мощность электромагнитного излучения, не более:	4 дБм (2,5 мВт) *
Время работы от одного элемента питания при ежедневном 6-ти часовом измерении:	6 месяцев
Батарея литиевая:	CR2032
Метод измерения:	максимальный, фактический
Интерфейс передачи данных:	Bluetooth 4.0 (Bluetooth Low Energy)
Операционная система мобильного Приложения, версия, не ниже:	iOS v7.1, Android v4.3

\* - это в 20 раз ниже разрешённого значения для беременных женщин и лиц до 18 лет

11

## Чистка и дезинфекция

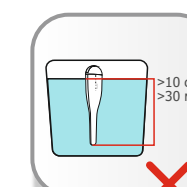
Рекомендуется перед использованием протереть термометр влажной и потом сухой тканью.

Для дезинфекции разрешается использовать 70% раствор этилового или изопропилового спирта.

Запрещается дезинфицировать термометр погружением в дезинфицирующие растворы с температурой выше 50°C.

Не погружайте термометр на глубину более 10 см и на время более 30 минут.

- 1. Дезинфицируйте термометр согласно инструкции по применению
- 2. Не погружайте термометр на глубину более 10 см и на время более 30 минут.



9

## Контроль температуры окружающей среды

Термометр может использоваться для:

- 1. Контроля температуры окружающей среды
- 2. Воды в ванной во время купания ребенка



- 3. Под одеждой ребенка во время прогулок и т.д.



12

## Гарантийные обязательства

Гарантийный срок обслуживания – 2 года.

Гарантийные обязательства не распространяются на термометры, поврежденные в результате неправильного использования, попадания внутрь воды или других жидкостей, а также в случае механического повреждения.

Гарантийные обязательства не распространяются на батарею литиевую CR2032 и упаковку.

При возникновении претензии высылайте вместе с термометром заполненный гарантийный талон в адрес сервисной службы.

Требуйте заполнения гарантийного талона торговой организацией при покупке термометра.

## Изготовитель

ООО НПК «Рэлиб»  
630082 Россия, г. Новосибирск,  
ул. Дачная, 60  
+7-383-319-64-01  
web: www.paxsibdorovee.rf, www.relsibhealth.com  
e-mail: support@relsibhealth.com