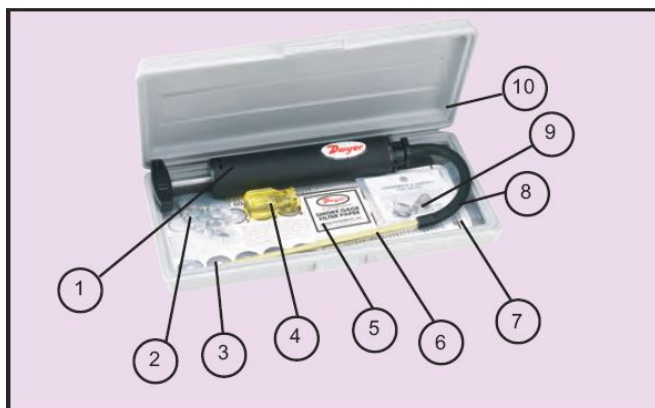




Комплект измерителя дыма

Полный комплект, включает 10 компонентов

Модель 920



Легкий для использования комплект измерителя для дыма поможет Вам отбалансировать максимум CO_2 с минимальным количеством дыма для чистого, эффективного сжигания. Просто делается забор образца дыма, тестируется и сравнивается со стандартами из приложенной таблицы для дыма. Всего 10 полных ходов насоса дает точный тестовый образец. Прикладываются полные инструкции для тестирования.

Модель 920, Комплект измерителя для дыма

Популярный среди профессиональных теплотехников комплект измерителя дыма модели 920 включает следующие компоненты:

- (1). Насос измерителя дыма компании Dwyer® - Быстрая работа; устройство в соответствии со стандартами ASTM D-2156-XX для тестирования плотности дыма в топочных газах от сгорания дистиллятного топлива. Фильтровальную бумагу немедленно установить на входе насоса.
- (2). Пробки для отверстий – Пакет из 20 штук для всех мелких отверстий.
- (3). Таблица дыма – Для легкого сравнения с образцами. Ламинированный пластик хорошо чистится.
- (4). Шило – Для прокола дымовой трубы для установки термометра и трубок забора образца. Большое, с удобной пластиковой рукояткой.
- (5). Фильтровальная бумага для измерителя дыма – Исключительно разработки компании Dwyer®, экономящая время. Рулон фильтровальной бумаги размещен в дозирующей коробке, содержится в чистоте и им удобно пользоваться.
- (6). Металлическая трубка с наконечником – длина 22 см., из латуни для измерения в сложных условиях.
- (7). Инструкции по эксплуатации – Простые пошаговые с рисунками.
- (8). Резиновая трубка – Гибкая, для длительной службы.
- (9). Держатели пружины – Прекрасная конструкция для удержания термометра и трубок для забора образца.
- (10). Футляр для комплекта – Крепкий, прочный, из одной полиэтиленовой детали высокой плотности с надежными петлями и замком. Вкладка из вспененного материала защищает содержимое.