

M-T 90 QN

Многоструйный счетчик
горячей воды до 90°C
Сухоход
DN 15 ... DN 40



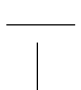

Применение

Счетчик предназначен для измерения объема горячей воды с температурой до 90° С и рабочим давлением до 1,6 или 2,5 МПа.

Исполнение

Счетчик воды крыльчатый многоструйный сухоход с магнитной муфтой и роликовым счетным механизмом.

Монтаж

Трубопровод	горизонтальный вертикальный	
Головка счетчика воды	сверху	

Спецификация

Тип **M-T 90 QN...AN** с резьбовым соединением предназначен для монтажа в горизонтальный трубопровод

Тип **M-T 90 QN...ANF** с фланцевым соединением предназначен для монтажа в горизонтальный трубопровод

Тип **MS-T 90 QN ...SAN** (подвод воды с низу)с резьбовым соединением предназначен для монтажа в вертикальный трубопровод

тип **MF-T 90 QN...FAN** (подвод воды с верху)с резьбовым соединением предназначен для монтажа в вертикальный трубопровод

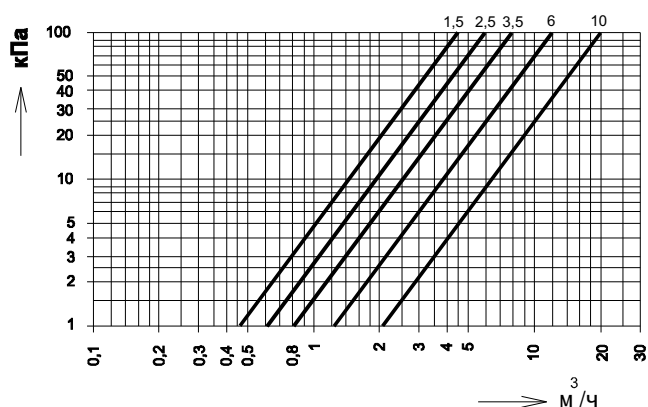
Технические параметры

Наименование характеристики			Тип QN				
Номинальный расход	Qn	м ³ /ч	1,5	2,5	3,5	6	10
Максимальный расход	Qmax	м ³ /ч	3	5	7	12	20
Расход переходной	Qt	м ³ /ч	0,12	0,2	0,28	0,4	0,8
Минимальный расход	Qmin	м ³ /ч	0,03	0,05	0,07	0,12	0,2
Порог чувствительности		м ³ /ч	0,015	0,022	0,033	0,055	0,095
Потеря давления при	Qn	КПа	11	18	20	25	25
Номинальное рабочее давление – резьбовое присоединение		МПа	1,6				
Номинальное рабочее давление – фланцевое присоединение		МПа	1,6 и 2,5				
Допустимые отклонения точности в верхнем диапазоне измерения	Qt-Qmax	%	± 2				
Допустимые отклонения точности в нижнем диапазоне измерения	Qmin-Qt	%	± 5				
Максимальная рабочая температура	tmax	°С	90 (кратковременно 110)				
Температура окружающей среды		°С	50				

Материал

Корпус	латунь
Крыльчатка	пластмасса
Ос вращения	нержавеющая сталь
Разделительно-регулирующая плита	пластмасса
Подшипники	сапфир
Отсчетный механизм	пластмасса

Диаграмма потери давления



Основные размеры

М-Т 90 QN... AN - счетчик воды с резьбовым присоединением в горизонтальный трубопровод

Тип		М-Т 90 QN 1,5 AN	М-Т 90 QN 1,5 AN	М-Т 90 QN 2,5 AN	М-Т 90 QN 3,5 AN	М-Т 90 QN 6 AN	М-Т 90 QN 6 AN	М-Т 90 QN 10 AN
Номинальный расход QN	м ³ /ч	1,5	1,5	2,5	3,5	6	6	10
Номинальный диаметр DN	мм	15	20	20	25	25	32	40
Присоед. резьба штуцеров d		R 1/2	R 3/4	R 3/4	R 1	R 1	R 1 1/4	R 1 1/2
Присоед. резьба счетчика D		G 3/4	G 1	G 1	G 1 1/4	G 1 1/4	G 1 1/2	G 2
Размеры	I мм	190	190	190	260	260	260	300
	H мм	110	110	115	120	123	123	140
	h мм	34	34	39	40	43	43	55
	B мм	97	97	97	103	103	103	140
Масса	кг	1,7	2	2,1	2,9	2,9	3	5,2

М-Т 90 QN

M-T 90 QN... ANF - счетчик воды с фланцевым присоединением в горизонтальный трубопровод

Тип		M-T 90 QN 1,5 ANF	M-T 90 QN 1,5 ANF	M-T 90 QN 2,5 ANF	M-T 90 QN 3,5 ANF	M-T 90 QN 6 ANF	M-T 90 QN 6 ANF	M-T 90 QN 10 ANF
Номинальный расход QN	м ³ /ч	1,5	1,5	2,5	3,5	6	6	10
Номинальный диаметр DN	мм	15	20	20	25	25	32	40
Размеры	L	мм	165	190	190	260	260	300
	H	мм	118	122	122	130	130	143
	h	мм	41	45	45	50	50	63
	B	мм	97	97	97	103	103	103
	D	мм	95	105	105	105	115	140
Масса	кг	2,8	3,5	3,6	4,8	5,7	5,8	8

MS-T 90 QN... SAN - счетчик воды с резьбовым присоединением, подвод воды с низу вверх

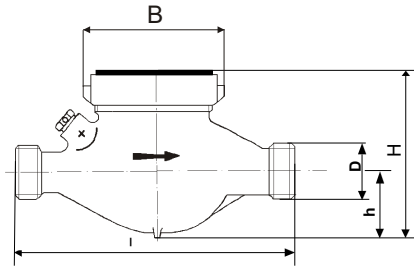
Тип		MS-T 90 QN 1,5 SAN	MS-T 90 QN 2,5 SAN	MS-T 90 QN 3,5 SAN	MS-T 90 QN 6 SAN	MS-T 90 QN 10 SAN
Номинальный расход QN	м ³ /ч	1,5	2,5	3,5	6	10
Номинальный диаметр DN	мм	20	20	25	25	40
Присоед. резьба штуцеров d		R 3/4	R 3/4	R 1	R 1	R11/2
Присоед. резьба счетчика D		G 1	G 1	G 1 1/4	G 1 1/4	G 2
Размеры	I	мм	105	105	150	150
	H	мм	112	112	128	128
	h	мм	17	17	20	20
	B	мм	97	97	103	103
Масса	кг	2,0	2,1	3,3	3,3	5,0

MF-T 90 QN... FAN - счетчик воды с резьбовым присоединением, подвод воды с верху вниз

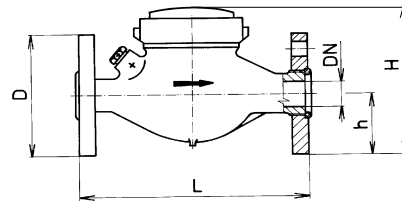
Тип		MF-T 90 QN 1,5 FAN	MF-T 90 QN 2,5 FAN	MF-T 90 QN 3,5 FAN	MF-T 90 QN 6 FAN	MF-T 90 QN 10 FAN
Номинальный расход QN	м ³ /ч	1,5	2,5	3,5	6	10
Номинальный диаметр DN	мм	20	20	25	25	40
Присоед. резьба штуцеров d		R 3/4	R 3/4	R 1	R 1	R11/2
Присоед. резьба счетчика D		G 1	G 1	G 1 1/4	G 1 1/4	G 2
Размеры	I	мм	105	105	150	150
	H	мм	112	112	128	128
	h	мм	14	14	32	32
	B	мм	97	97	103	103
Масса	кг	2,0	2,1	3,3	3,3	5,0

M-T 90 QN

M-T 90

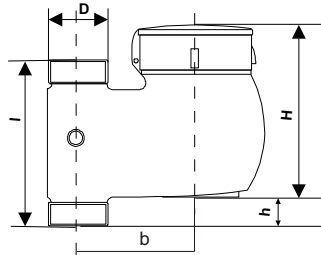


M-T 90 QN...ANF



MF-T 90 QN...SAN

MS-T 90 QN...FAN



Текст заказа

Количество:

Тип:

Номинальный диаметр: DN

Номинальный расход: Q_n

Рабочая температура : 90 °C

Рабочее давление: PN 16/25

Монтажная длина:mm

Пример заказа

Количество: 3

Тип: M-T 90 QN...ANF

Номинальный диаметр: DN 20

Номинальный расход: Q_n 1,5

Рабочая температура : 90 °C

Рабочее давление: PN 25

Монтажная длина: 190 mm

M-T 90 QN