



Raynger® MX

Профессиональное измерение температуры

Новые модели портативных ИК-термометров серии Raynger MX с новейшей системой лазерного визира облегчают процесс измерения температуры. Неконтактный термометр Raynger MX - выбор профессионала.

Модели и их технические характеристики

Raynger MX измеряет температуру в диапазоне -30 ... 900°C. Круговой 16-точечный лазерный прицел с центральной точкой посередине точно определяет область измерений. Для решения специализированных задач поставляются модели Sub Zero с диапазоном -50 ... 500°C. Графический дисплей автоматически выводит 10 последних значений, включая максимум и минимум для определения диапазона. MX2 - стандартная модель. Достаточно направить термометр на объект и нажать на триггер. MX4 – модель с расширенными функциями, работающая с термопарами K и J, термистором (NTC), имеющая силовой вход и вывод данных. Таблица 30 типов материалов встроена в память: пролистайте список и найдите необходимый коэффициент излучения. MX2 и MX4 поставляются с оптикой стандартного или близкого фокуса (диаметр пятна 6 мм на расстоянии 300 мм). MX4+ включает ПО, совместимое с Windows, образцовую термопару K, порт RS232 и разъем для внешнего питания.

Программное обеспечение

Имея программное обеспечение, Вы можете использовать компьютер для организации, мониторинга и печати графиков температуры и времени. ПО позволяет сохранять до 10,000 значений, задавать интервал считывания данных, диапазоны измерений и предельные значения, использовать встроенную таблицу значений коэффициентов излучения, выводить на дисплей температуры контактного и инфракрасного термометров.

Применения

Определение точек перегрева

- электрических панелей
- выключателей
- генераторов и коробок передач

Контроль температуры

- труб подачи и забора воздуха
- потоков воздуха в помещениях

Обнаружение утечек в трубопроводах

Измерение температуры

- цилиндров бензиновых и дизельных двигателей
- тормозной системы поездов
- подшипников

Raynger MX – Технические характеристики

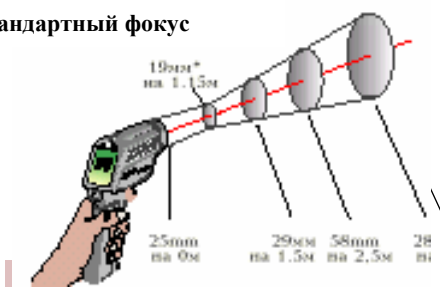
| Функции | MX2 | MX4 | MX4+ |
|---|-----|-----|------|
| Макс. и мин. температуры | x | x | x |
| Разница температур и среднее значение | | x | x |
| Виз./Звуковая сигнализация по нижн. пределу | | x | x |
| Виз./Звуковая сигн-я по верхн. пределу | x | x | x |
| Круговой лазерный прицел (класс 2 IEC) | x | x | x |
| Регул. коэфф. излучения | x | x | x |
| Встроенная таблица коэфф. излучения | | x | x |
| Графический дисплей | x | x | x |
| Встр. регистратор данных (100 точек) | | x | x |
| Вых. сигнал: RS232 или 1 мВ/°C | | x | x |
| Совместимое Windows ПО | | | x |
| Питание (110 или 220В) | | | x |
| Кабель RS232, 1,5 м | | | x |
| Термопара типа К | | | x |

Технические параметры

| | |
|-------------------------|---|
| диапазон измерений | -30 ... 900°C (-50 ... 500°C Модель Sub Zero) |
| Точность | ±0.75 от ИВ, но не меньше ±0.75K при 25°C |
| Стандартная модель | 100 ... 900°C: 0.75%; < 100°C: ±0.751°C; < -5°C: ±2°C |
| Модель Sub Zero | -30 ... -5°C: ±1.5°C; < -30°C: ±2°C |
| Воспроизводимость | ±0.5% от ИВ, но не меньше ±0.5°C |
| Время отклика | (95%) 250 мсек |
| Спектральный отклик | 8 - 14 μm |
| Разрешение дисплея | 0.1°C |
| Рабочая температура | 0 ... 50°C (с лазером до 45°C) |
| Относительная влажность | 10 ... 95% при 30°C, неконденсат |
| Температура хранения | -20 ... 50°C (без батареек) |
| Питание | 2 x 1.5 батарейки, Тип R6, (AA), DC вход питания для MX4 и MX4+ |
| Габариты/Вес | 200 x 170 x 50 мм/480гр |

Оптическое разрешение

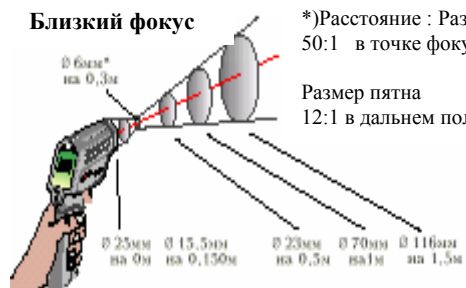
Стандартный фокус



*)Расстояние : Размер пятна
60 : 1 в точке фокуса

Размер пятна
35 : 1 в дальнем поле

Ближний фокус



*)Расстояние : Размер пятна
50:1 в точке фокуса

Размер пятна
12:1 в дальнем поле

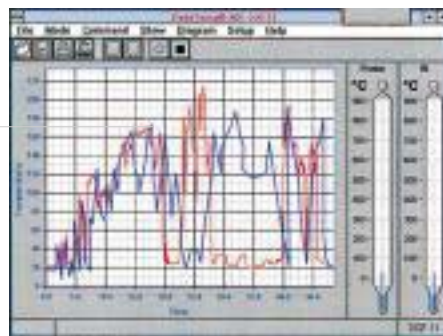
Дополнительные устройства и аксессуары



Совместимое с Windows ПО*
Образцовая термопара К*
Кабель RS232*
Адаптер питания (110 или 220V)*
Термистор (NTC)
Портативный термомпринтер
Сертификат калибровки
Мягкий футляр

*Стандартно с Raynger MX4+

Программное обеспечение



- Дистанционное управление MX4
- Управление данными (сбор, анализ, обработка)
- Вывод данных в другие программы, совместимые с Windows
- Индивидуальная настройка для специализированных задач

Worldwide Headquarters:

Raytek Corporation
1201 Shaffer Road, PO Box 1820
Santa Cruz, CA 95061
Tel: + 1 831 458 1110
Fax: + 1 831 425 4561
www.raytek.com

France:

Raytek France
5 Avenue du 1er Mai
Zae des glaises, 91120 Palaiseau
Tel: + 33 164 53 15 40
Fax: + 33 164 53 15 44

European Headquarters:

Raytek GmbH
Blankenburger Str. 135
D-13127 Berlin
Tel: + 49 30 4 78 00 80
Fax: + 49 30 4 71 02 51

United Kingdom:

Raytek U.K. Ltd
P.O. Box 120, Milton Keynes
Buckinghamshire, MK1 1ZU
Tel: + 44 1908 630800
Fax: + 44 1908 630900