

## Поверхностный термометр сопротивления

- Для температур -50 ... +260 °C
- Защитная арматура из различных материалов
- Для круглых и плоских поверхностей
- Простой и быстрый монтаж
- Незначительная термическая масса

Поверхностные термометры сопротивления применяются для измерения температуры в замкнутой системе трубопроводов и на других круглых или плоских поверхностях. Благодаря простому монтажу при помощи хомута не требуется проводить механической обработки места измерения. Исключения составляют типы 902550/10 и 902550/11, у которых предусмотрены отверстия для крепления с помощью винта к любой поверхности.

Косвенное измерение температуры лишает возможности улавливать возмущения среды, но, с другой стороны, на срок службы термометра сопротивления не влияют давление и химическое воздействие среды.

На объект измерения практически не оказывается никакого влияния из-за малой термической массы. Для улучшения теплопередачи поставляется теплопроводящая паста. При большой разнице температур между измеряемой средой и окружением возникает прямое измерение температуры. В таких случаях рекомендуется использовать дополнительную изоляцию.

В измерительной части стандартно используется температурный сенсор Pt 100 согласно DIN EN 60 751 класса B с 2-х проводной схемой подключения, возможны также исполнения с Pt 500 или Pt 1000.



### Технические данные

#### Подключение

С концов присоединительных проводов снята изоляция, установлены наконечники, контакты под клеммник или многополюсное разъемное присоединение

#### Присоединительный провод

Силикон, температура окружающей среды -50...+180°C  
тефлон, температура окружающей среды -190...+260°C  
каптон, температура окружающей среды -50...+260°C  
В качестве опции присоединительный провод может быть экранирован

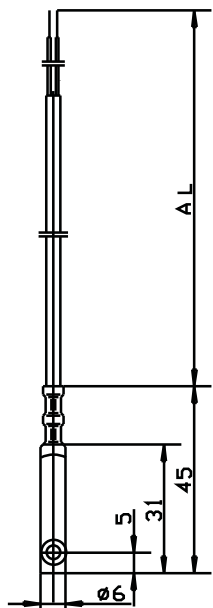
#### Защитная трубка

нержавеющая сталь 1.4571, алюминий, синтетический материал

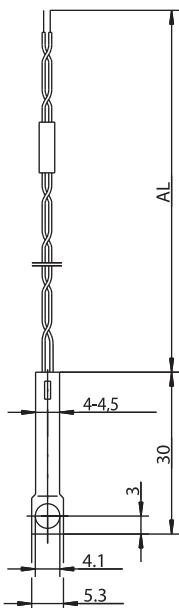
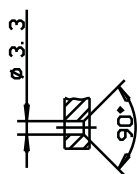
#### Измерительная часть

Температурный сенсор Pt 100, DIN EN 60 751, класс B, 2-х проводное подключение

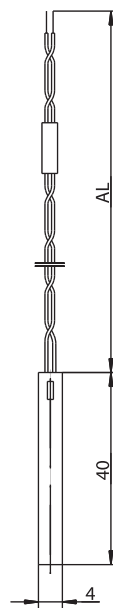
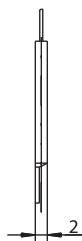
Размеры



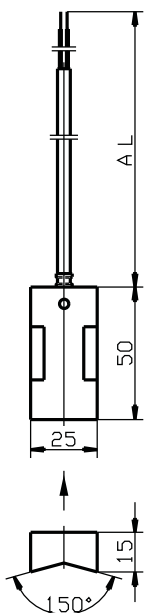
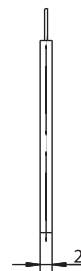
Тип 902550/10



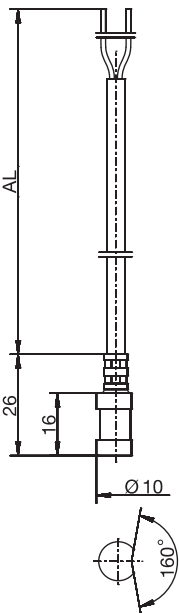
Тип 902550/11



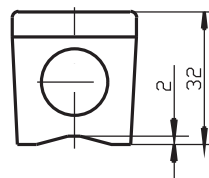
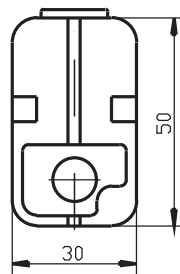
Тип 902550/20



Тип 902550/30



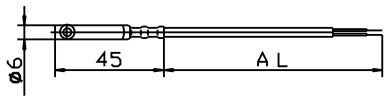
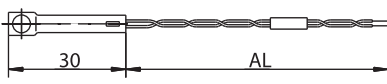
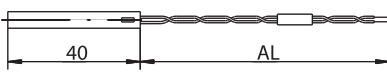
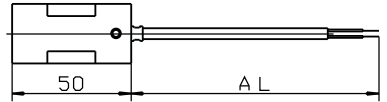

Тип 902550/31



Тип 902554/41  
Тип 902554/42

**Данные для заказа: Поверхностный термометр сопротивления**

**(1) Основное исполнение**

<b>902550/10</b>	Поверхностный термометр сопротивления с крепежным отверстием, защитная арматура из алюминия	
<b>902550/11</b>	Поверхностный термометр сопротивления с крепежным отверстием, защитная арматура из нержавеющей стали	
<b>902550/20</b>	Поверхностный термометр сопротивления, защитная арматура из нержавеющей стали	
<b>902550/30</b>	Поверхностный термометр сопротивления, защитная арматура из алюминия	
<b>902550/31</b>	Поверхностный термометр сопротивления, защитная арматура из алюминия	

**(2) Рабочая температура в °C / оплетка присоединительного провода**

x	x	x	x	x	730	-5...+105°C / ПВХ
				x	378	-50...+180°C / силикон
				x	386	-50...+260°C / тефлон
				x	388	-50...+260°C / нержавеющая сталь - тефлон

**(3) Измерительная часть**

x	x	x	x	x	1001	1 x Pt 100 по 3-х проводной схеме
x	x	x	x	x	1003	1 x Pt 100 по 2-х проводной схеме присоединения
x	x	x	x	x	1005	1 x Pt 1000 по 2-х проводной схеме присоединения

**(4) Класс точности согласно DIN EN 60 751**

x	x	x	x	x	1	Класс В (стандарт)
x	x	x	x	x	2	Класс А

**(5) Конец присоединительного провода**

x	x	x	x	x	04	оцинкованные выводы провода
x	x	x	x	x	11	наконечники на жилах согласно DIN 46 228, часть 4 (стандарт)
x	x	x	x	x	13	контакты под клеммник 6,3 согласно DIN 46 247

**(6) Длина присоединительного провода (500 ≤ AL ≤ 500000)**

x	x	x	x	x	2500	2500 мм (стандарт)
x	x	x	x	x	...	данные в виде текста (шаг 500 мм)

**(7) Дополнительные опции**

x	x	x	x	x	000	без дополнительных опций
x	x	x	x	x	315	защитная пружина от перегиба
x	x	x	x	x	316	защитный шланг от перегиба

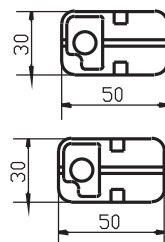
Код заказа      (1)      (2)      (3)      (4)      (5)      (6)      (7)  
 -  -  -  -  -  /  , ...  
 Пример заказа      902550/10 - 386 - 1003 - 1 - 11 - 2500 / 000<sup>1</sup>

1. Дополнительные опции указываются друг за другом и разделяются запятыми.

**Данные для заказа: Поверхностный термометр сопротивления**

**(1) Основное исполнение**

	<b>902554/41</b>	Поверхностный термометр сопротивления для круглых поверхностей
	<b>902554/42</b>	Поверхностный термометр сопротивления для плоских поверхностей
x x	365	<b>(2) Рабочая температура в °C</b> -50...+120°C
x x	1003	<b>(3) Измерительная часть</b> 1 x Pt 100 по 2-х проводной схеме присоединения
x x	1004	1 x Pt 500 по 2-х проводной схеме присоединения
x x	1005	1 x Pt 1000 по 2-х проводной схеме присоединения
x x	1009	1 x Ni 1000 по 2-х проводной схеме присоединения
x x	1622	1x КТУ 81-122
x x	0	<b>(4) Класс точности согласно DIN EN 60 751</b> точность сенсора КТУ
x x	1	класс В (стандарт)
x x	2	класс А
x x	000	<b>(5) Дополнительные опции</b> без дополнительных опций
x x	404	степень защиты IP 65 (кабельное резьбовое присоединение М 16x1,5)



<b>Код заказа</b>	<input type="text"/>	-	<input type="text"/>	-	<input type="text"/>	-	<input type="text"/>	/	<input type="text"/>
<b>Пример заказа</b>	902550/40	-	365	-	1003	-	1	/	000

1. Дополнительные опции указываются друг за другом и разделяются запятыми.

**Поставки со склада в Германии:**

(1)	(2)	(3)	(4)	(5)	(6)	(7)	Складской №	
<input type="text"/>	-	<input type="text"/>	-	<input type="text"/>	-	<input type="text"/>	/ <input type="text"/>	
902550/10	-	386	-	1003	-	1	/ 11 - 2500 / 000	00306774
902550/11	-	386	-	1003	-	1	/ 11 - 2500 / 000	00065548
902550/20	-	391	-	1003	-	1	/ 11 - 2500 / 000	00065547
902550/30	-	378	-	1003	-	1	/ 11 - 2500 / 315	00065531
902550/31	-	730	-	1003	-	1	/ 11 - 2500 / 000	00506998
902550/31	-	378	-	1003	-	1	/ 11 - 2500 / 000	00507000
902550/31	-	378	-	1005	-	1	/ 11 - 2500 / 000	00507006

**Поставки со склада в Германии:**

(1)	(2)	(3)	(4)	(5)	Складской №	
<input type="text"/>	-	<input type="text"/>	-	<input type="text"/>	/ <input type="text"/>	
902550/41	-	365	-	1003	/ 1 - 000	00378669
902550/41	-	365	-	1003	/ 1 - 404	00376703