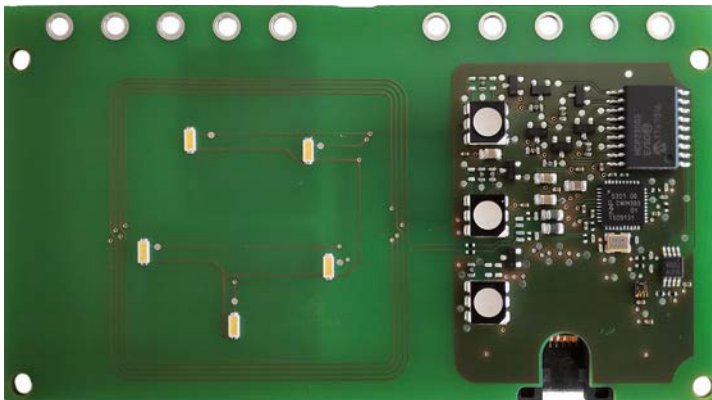




## RFID105-L1

Zur Nutzung in Kombination mit Laderegler für Elektrofahrzeuge, Wall-boxen oder für Ladepunkte an Straßenleuchten

For use in combination with charge controllers used in electric vehicle charging stations, wall boxes and street light charging points



*Abbildung ähnlich*

*Illustration similar*

## RFID105-L1 Modul

**i** Bestandteil der Gerätedokumentation sind neben dieser Kurzanleitung die „Sicherheitshinweise für Bender-Produkte“ und das dazugehörige Handbuch, herunterladbar unter <https://www.bender.de/service-support/downloadbereich>.

### Lieferumfang:

- RFID117-L1 Modul
- Quick-Start DE/EN
- Sicherheitshinweise

### Bestellangaben:

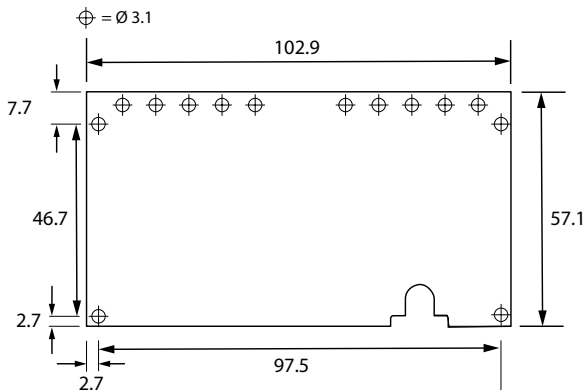
Typ / Type	Art.-Nr. / Art.-No.	Handbuch Nr. / Manual No.
RFID105-L1	B 94060105	D00453

### Bestimmungsgemäße Verwendung

Dieses Handbuch beschreibt ein RFID-Modul, das nur in Verbindung mit Laderegeln von Bender verwendet werden kann. Der Laderegler wurde für die Verwendung in Ladestationen für Elektrofahrzeuge (EV), Wallboxen und Ladepunkte in Straßenleuchten entwickelt.

Das RFID-Modul ist eine separate Platine, welche die Interaktion zwischen Benutzer und Ladesystem vereinfacht. Es entspricht der Norm ISO 14443A/MIFARE. Das Modul wird über ein Standard-RJ45-Kabel an den Laderegler angeschlossen werden, welcher die Hauptkomponente des Ladesystems darstellt.

### Maße



Hinweis: Toleranz gemäß ISO 2768-m; Maße in mm

Note: Tolerance acc. to ISO 2768-m; Dimensions in mm

## RFID105-L1 module

**i** Part of the device documentation in addition to this quickstart is the enclosed "Safety instructions for Bender products" and the manual, which can be downloaded from <https://www.bender.de/en/service-support/downloads>.

### Scope of delivery:

- RFID105-L1 module
- Quick Start DE/EN
- Safety instructions

### Ordering information

### Intended use

This manual provides a description of an RFID module, which can only be used in combination with Bender charge controllers. The charge controller is designed for use in electric vehicle (EV) charging stations, wall boxes and street light charging points.

The RFID module is a separate PCB which facilitates user interaction with the charging system and is designed according to ISO14443A/MIFARE. It can be connected to the charge controller, the main component of a charging system, using a standard RJ45 cable.

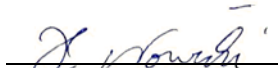
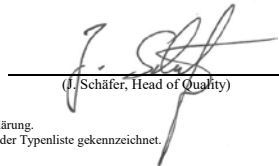
### Dimensions

**Konformitätserklärung****Declaration of conformity****Bender GmbH & Co. KG**Postfach 1161 • 35301 Grünberg/Germany  
Londorfer Straße 65 • 35305 Grünberg/Germany  
Phone: +49 6401 807-0 • Fax: +49 6401 807-259  
E-Mail: info@bender.de • www.bender.de**EU - Konformitätserklärung**  
*EU-Declaration of Conformity***Hersteller:****Bender GmbH & Co. KG***Manufacturer:*erklärt in alleiniger Verantwortung, dass das Produkt  
*declare under our sole responsibility that the product***Produktbezeichnung:****RFID-Modul RFID10x (siehe Anlage)***Product name:**RFID module RFID10x (see annex)*auf das sich diese Erklärung bezieht, mit den Vorschriften  
folgender Europäischen Richtlinien übereinstimmt.  
*to which this declaration relates, is in conformity with the  
following European directives.***Directives:****2011/65/EU    RoHS-Richtlinie**  
**2014/53/EU    RED***RoHS directive*  
*Radio Equipment Direc*Zur Beurteilung der Konformität wurden folgende Normen herangezogen:  
*The assessment of this product has been based on the following standards:*

Applied standards:

**EN 50364                    :2010**  
**EN 60950-1                :2006 ... A2:2013**  
**EN 61851-1                :2011**  
**EN 61851-22               :2002**  
**EN IEC 63000              :2018**  
**ETSI EN 300 330         V2.1.1 :2017**  
**ETSI EN 301 489-1       V2.1.1 :2017**  
**ETSI EN 301 489-3       V2.1.1 :2019-03**

Grünberg, den 30.06.2021

  
\_\_\_\_\_  
(H. Nowicki, General Manager)  
\_\_\_\_\_  
(J. Schäfer, Head of Quality)

Anmerkung:

Die Anlagen sind Bestandteil dieser EU-Konformitätserklärung.  
\*Evtl. Normen Einschränkungen sind gerätespezifisch in der Typenliste gekennzeichnet.

Remark:

*The annexes are part of this EU declaration.*  
*\*Limitation of standards are marked with a sign in the attached type list.*



Alle Rechte vorbehalten.  
Nachdruck und Vervielfältigung  
nur mit Genehmigung des Herausgebers.

**Bender GmbH & Co. KG**

Postfach 1161 • 35301 Grünberg • Deutschland  
Londorfer Str. 65 • 35305 Grünberg • Deutschland  
Tel.: +49 6401 807-0 • Fax: +49 6401 807-259  
E-Mail: [info@bender.de](mailto:info@bender.de) • [www.bender.de](http://www.bender.de)



All rights reserved.  
Reprinting and duplicating  
only with permission of the publisher.

**Bender GmbH & Co. KG**

PO Box 1161 • 35301 Grünberg • Germany  
Londorfer Str. 65 • 35305 Grünberg • Germany  
Tel.: +49 6401 807-0 • Fax: +49 6401 807-259  
E-Mail: [info@bender.de](mailto:info@bender.de) • [www.bender.de](http://www.bender.de)