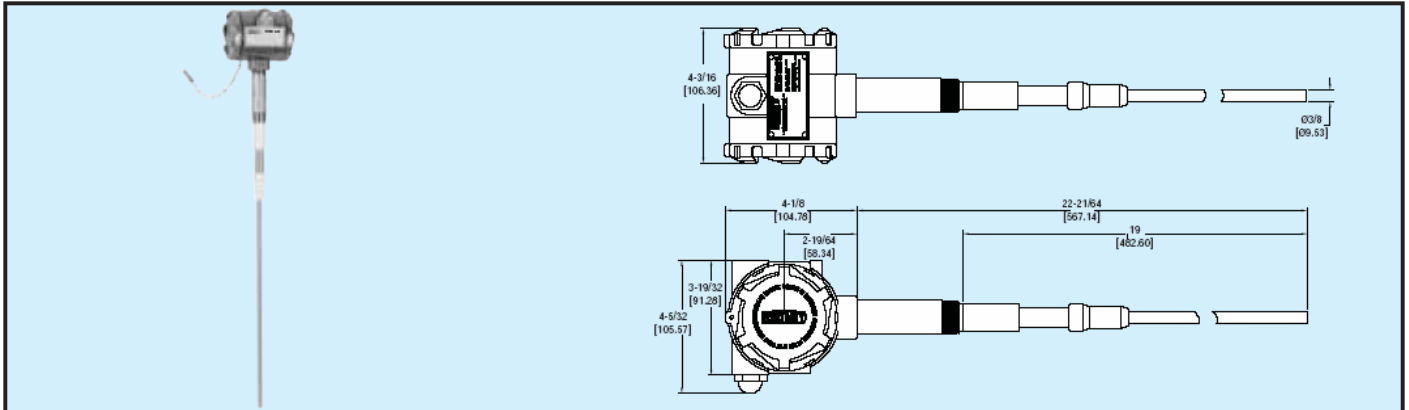


**PROXIMITY**[®]

Серия CLS2

Емкостное реле уровня

Применяется для порошковых материалов, сыпучих материалов или жидкостей. Автокалибровка.



Серия CLS2 представляет собой реле уровня, выполненное по емкостной технологии, которая не имеет никаких движущихся частей – нет заклинивания, нет износа, ничего не ломается и не требует обслуживания. Хорошая чувствительность в серии CLS2, использующей замер импульсной проводимости на радиочастоте (РЧ) в комбинации с активной защитой, обеспечивает отличный замер уровня и стабильность и, в то же время, серия невосприимчива к накоплению измеряемого материала. Эта технология также обеспечивает защищенность от внешних источников РЧ, таких как переносные радиостанции и мобильные телефоны, а также оказывает минимальное воздействие на устройства для радиосвязи или другие электронные системы.

Емкостная технология измерения уровня может быть использована для жидкостей, порошков и сыпучих материалов и активно используется в таких трудных технологических приложениях как гидросмеси, материалы, обладающие покровными свойствами и жидкости с твердыми включениями. Серия CLS2 идеально подходит для определения уровня в бункерах, приемниках и транспортерах в пневматических конвейерных системах. Серия CLS2 также может использоваться для определения границы раздела жидкостей для двух несмешивающихся жидкостей, которые имеют различные диэлектрические постоянные, как например, нефть и вода. Смачиваемые материалы из ПВХ и нерж. стали 316 SS гарантируют хорошую химическую совместимость и отвечают требованиям, предъявляемым пищевой промышленностью.

ОСОБЕННОСТИ

- **Автоматическая калибровка:** Нет необходимости подстраивать калибровочный потенциометр. Нужно только нажать кнопку калибровки. Серия CLS2 имеет даже внешний магнит для активации калибровки без вскрытия корпуса.
- **Универсальный источник питания:** Одна модель работает при питании напряжением от 12 до 240 В переменного / пост. тока без установки каких-либо перемычек или производства настроек.
- **Защитное покрытие:** На устройство не оказывают воздействия клейкие вещества, пыль или прилипающие материалы, которые закрывают или накапливаются на датчике, создавая ложный аварийный сигнал.

- **Отказоустойчивая настройка:** При отсутствии питания выходные реле могут настраиваться как нормально разомкнутые или нормально замкнутые.
- **Индикация состояния:** Есть индикатор состояния реле в виде очень яркого красного СИД (светодиод) и внешние индикаторы для питания, сенсора и состояния реле, которые можно видеть с внешней стороны при использовании опциональной крышки с окном (внешний СИД только в модели устойчивой к атмосферным воздействиям).
- **Временная задержка:** Предотвращает ложные аварийные сигналы от разбрызгивания материала, действия мешалок и т.п.
- **Снимаемые клеммы:** Блок снимаемых клемм защелкиваются внутри и снаружи, что позволяет легко подвести провода с внешней стороны корпуса.

ПРИМЕР МОДЕЛИ CLS2-W11RK1-019

ХАРАКТЕРИСТИКИ

Работа: Жидкости, порошки и сыпучие материалы, совместимые со смачиваемыми материалами.

Смачиваемые материалы: Нерж. сталь 316 SS и поливинилиденфторид (ПВДФ).

Температурные пределы: Окружающая среда: От -40 до 85 С с источником питания ниже 24 В переменного/пост. тока. Технологический процесс: От -40 до 121 С.

Пределы по давлению: 365 psig (25 бар).

Уровень герметизации: Стойкость к атмосферным воздействиям, NEMA 4X (для взрывозащищенной модели контактируйте с заводом).

Тип контактов реле: DPDT (два формы С).

Электрические параметры: 8А для 120/240 В переменного тока резистивные, 30 В пост. тока. 1/2 л.с. (мощность) для 120 В переменного тока и 1/4 л.с. (мощность) для 240 В переменного тока индуктивные.

Требования к питанию: От 12 до 240 В переменного/пост. тока; от 24 до 240 В переменного/пост. тока.

Потребляемая мощность: Максимум 2,8 Вт.

Электрическое присоединение: Кабельное отверстие 1/2" NPT, винтовая контакт с снимаемым блоком клемм.

Присоединение к процессу: Внешняя резьба 3/4" NPT. Опционально внешняя резьба 1", 1-1/2" NPT; 3/4", 1", 1-1/2" BSP; (для санитарных соединений контактируйте с заводом)

Монтажная ориентация: Вертикальная или горизонтальная.

Настройка точки уставки: Размыкание, когда продукт касается сенсора. Укоротите или удлините сенсор до длины необходимой для точки размыкания. Можно укоротить до длины 1" и можно сделать удлинения приваркой на сенсор. (На минимальную длину оказывает воздействие материал, уровень которого измеряется.)

Время отклика: 0,2 секунды.

Время задержки: Настраиваемое от 0 до 60 секунд.

Искровая защита / защита от статического электричества: Сопротивление для рассеяния мощности с искровым зазором 10 Мом. Ток перегрузки до максимальной величины в 100 А.

Чувствительность: 8 выбираемых настроек, 1, 2, 4, 6, 8, 10, 14, 20 пФ (при 30 пФ номинальная свободная емкость).

ТАБЛИЦА МОДЕЛЕЙ

Пример	CLS2	W	1	1	R	K	1	019	MC	CLS2-W11RK1-019-MC
Серия	CLS2									Емкостное реле уровня
Корпус		W								Стойкий к атмосферным воздействиям
Контакты реле			1							DPDT номинал 8 А для 12/240 В переменного тока, 30 В пост. тока резистивная нагрузка.
Источник питания				1						12-240 В переменного/пост. тока
Тип сенсора					R					Стандартный стержень: 316 SS, диаметр 0,375"
					C					Кабель: 316 SS с грузом
Материал изолятора						K				ПВДФ
Присоединение к процессу							1 2 3 4 5 6			Внешняя резьба 3/4" NPT Внешняя резьба 1" NPT Внешняя резьба 1-1/2" NPT 3/4" BSPT 1" BSPT 1-1/2" BSPT
Длина сенсора								XXX		Длина вставки в дюймах. Например, 019 соответствует длине 19". (Минимальная длина 6" с чувствительным наконечником 3/4")
Опции									MC	Кабельное соединение M20 с зажимом
									WC	Крышка с окном
									FG	Смачиваемые материалы для пищевой промышленности.