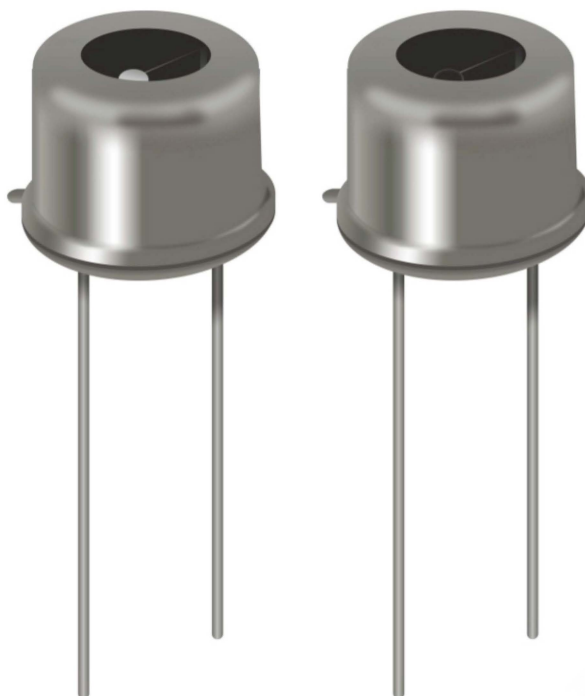


DCT SE 7,55 HT
Чувствительные элементы



ГК «ЭРИС» -
российский
производитель
измерительных приборов
на рынке
с 1997 года

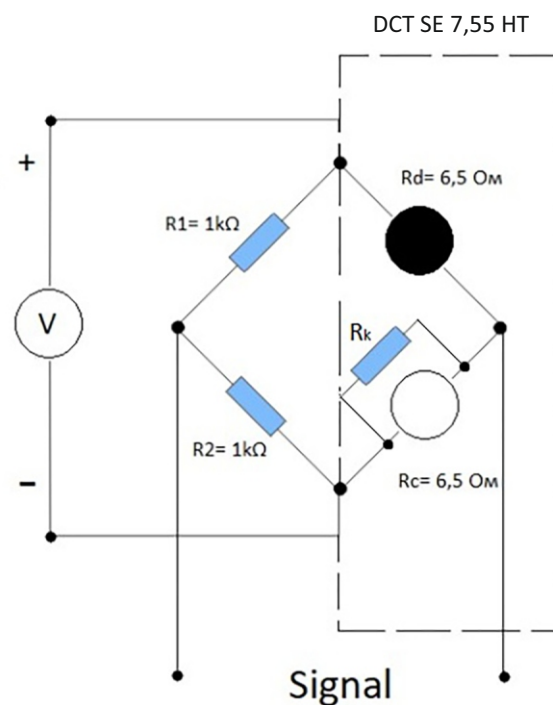
При использовании на опасных производственных объектах чувствительных элементов DCT SE 7,55 HT обеспечивается проверенная на практике **устойчивость к отравлению** сероводородом и гексаметилдисилазаном, а также к газовой перегрузке без потери работоспособности.

Эффективность вложений и надежность

- Запатентованный уникальный состав чувствительных элементов
- Определение широкого спектра углеводородов и их производных группы $C_{1-9}H_x$
- Качество сервисных услуг, которые включают расширенные гарантийные обязательства*
- Бесплатная техническая поддержка 24/7
- Выдерживает вибрацию до 150 Герц с ускорением 2g
- 5 лет работы без простоев производственного процесса**

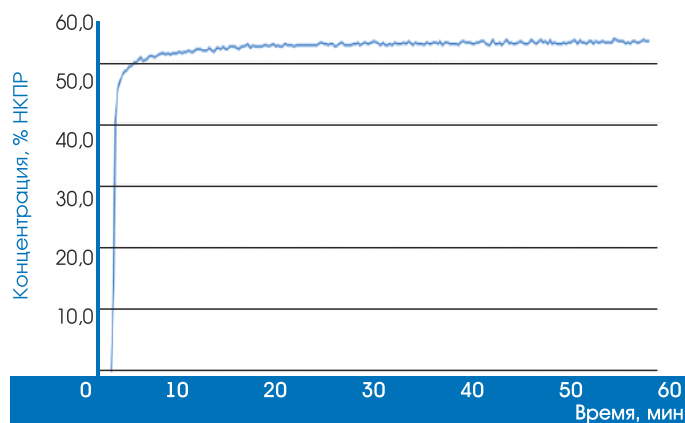
* Дополнительный сервис для заказчиков

** При работе на чистом воздухе, без воздействия неопределенных компонентов



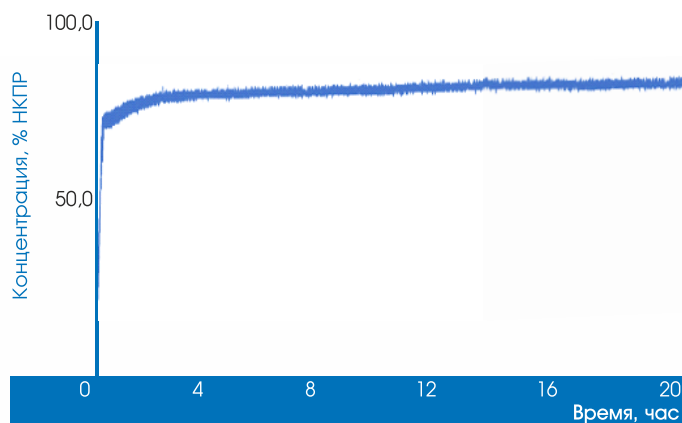
Устойчивость к H₂S не менее 50000 ppm/час

Отклонение выходного сигнала после воздействия 50000 ppm H₂S не превышает 5% НКПР



Устойчивость к HMDS не менее 6000 ppm/час

Отклонение выходного сигнала при воздействии 300 ppm HMDS не превышает 1% НКПР



Основные параметры

Диапазон температур	от -60 °С до +155 °С
Ток потребления	280±20 мА
Максимальная мощность	0,75 Вт
Диапазон показаний	0-100% НКПР
Разрешение	1% НКПР
Чувствительность по метану	1±0,2 мВ/НКПР
Длительный дрейф нуля	< 1% НКПР/месяц
Длительный дрейф чувствительности	< 3% НКПР/месяц
Дрейф нуля при изменении температуры	< 5% НКПР/месяц
Максимальное отклонение выходного сигнала	< 5% НКПР
Допустимая влажность, % без конденсации	от 0 до 98%
Давление	80-120 кПа
Время T90 по метану	не более 10 сек
Выходной сигнал	мВ
Линейность	0-50% НКПР

*Технические характеристики действительны при 20°С с относительной влажностью 50% и давлением 101,3 кПа. При изменении условий эксплуатации, выходные характеристики могут измениться.

Чувствительные элементы DCT SE 7,55 НТ могут применяться для измерения и передачи информации о дозрывоопасных концентрациях водорода и углеводородов.

Таблица перекрестной чувствительности при калибровке на метан

При использовании данных чувствительных элементов необходимо производить калибровку по тому компоненту, который необходимо контролировать.

№	Формула	Подаваемая концентрация, %НКПР	Действительные показания, %НКПР	Чувствительность мВ/%НКПР	Коэффициент
1	CH ₄	50	50	1.1	1.00
2	C ₃ H ₈	25	19	0.8	0.76
3	C ₄ H ₁₀	50	27	0.6	0.54
4	C ₅ H ₁₂	47	20	0.5	0.43
5	H ₂	50	31.5	0,7	0.63
6	C ₆ H ₁₄	25	13	0.6	0.52
7	C ₂ H ₆	46	43.5	1.0	0.95
8	C ₂ H ₅ OH	45	20.5	0.5	0.46
9	C ₃ H ₆	45	24.5	0.6	0.54
10	C ₂ H ₃ Cl	45	34.5	0.8	0.77
11	C ₆ H ₁₂	50	54	1.2	1.08
12	CH ₃ OH	45	36	0.9	0.80
13	C ₂ H ₄	48	26.5	0.6	0.55
14	C ₆ H ₆	45	26.5	0.6	0.59
15	C ₂ H ₂	43	34	0.9	0.79
16	C ₄ H ₆	45	32.5	0.8	0.72
17	C ₅ H ₁₂ O	46	33.5	0.8	0.73

Контактная информация:

Адрес: ООО «ЭРИС», 617762, Россия, Пермский край, г. Чайковский, ул. Промышленная, 8/25

Отдел продаж:
+7 34241-6-55-11 доб. 170

Менеджер отдела продаж:
Губаев Радмир Раянович
Тел.сот.: + 7-909-108-78-73
E-mail: gubaevrr@eriskip.ru

Отдел технической поддержки:
Тел: 8-800-550-07-15
(бесплатно по России)
E-mail: service@eriskip.ru



Более 20 лет опыта

 Instagram

 Facebook

www.eriskip.com

 ВКонтакте

 Youtube

Видео о компании

