



Установка драйверов FTDI USB Drivers

1. Автоматическая установка драйверов с помощью программы установки FTDI_Drivers_XP_7.exe

Чтобы установить драйверы FTDI USB для прибора комбинированного "ТКА-ПКМ" под Windows XP, следуйте инструкции:

- Найдите программу **FTDI_Drivers_XP_7.exe** на данном носителе или скачайте FTDI Driver на веб-сайте <http://www.tkaspb.ru> или WWW.FTDICHIP.COM и загрузите программу, указав местоположение на жестком диске Вашего ПК.
- Если вы используете Windows XP с **Windows XP SP 1**, временно отключите свой компьютер от сети Интернет. Это можно сделать, отсоединив сетевой кабель или отключив сетевую карту, для этого перейдите в "Панель управления \ Сеть и удаленный доступ к сети", щелкните правой кнопкой мыши на соответствующее соединение и выберите "**Отключить**".
Соединение можно подключить снова после завершения установки.
- Если вы используете **Windows XP с SP 2** или с более поздней версией SP, отключать доступ в сеть Интернет не обязательно.
Необходимо только, чтобы был отключен автоматический поиск, если есть доступ в сеть Интернет.
- **Подключите прибор в свободный порт USB Вашего ПК.**
- Компьютер определит устройство как новое оборудование.
- После того, как устройство установлено, появится диалоговое окно "Мастер установки нового оборудования". **Рис. 1.**
- Заставку "Мастер нового оборудования" проигнорируйте (не выбирайте никаких действий в этом окне).

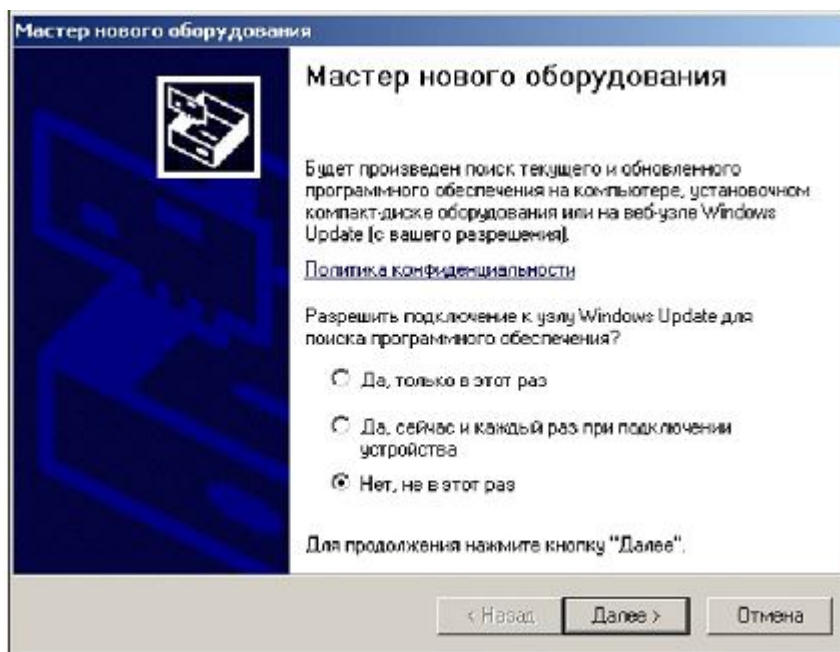


Рис. 1

- **Запустите программу установки драйверов.**
- Начнется автоматическая установка драйверов.

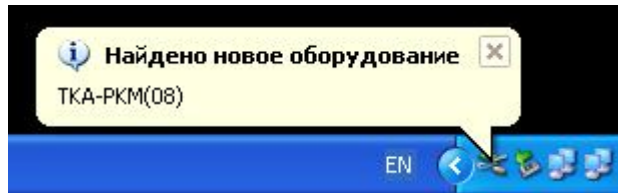


Рис. 2

- Сначала будут устанавливаться драйверы шины USB Serial Converter.

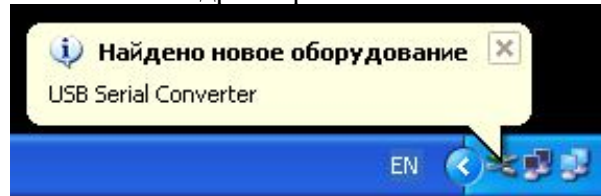


Рис. 3

- Затем будут устанавливаться драйверы эмуляции COM порта USB Serial Port.

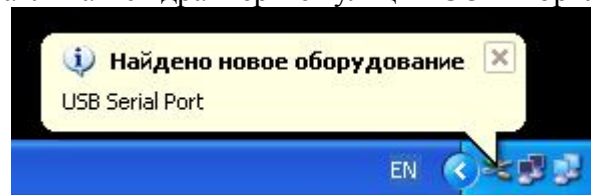


Рис. 4

- Вновь появившуюся при этом заставку “Мастер нового оборудования” проигнорируйте.
- Подождите окончательного завершения установки.

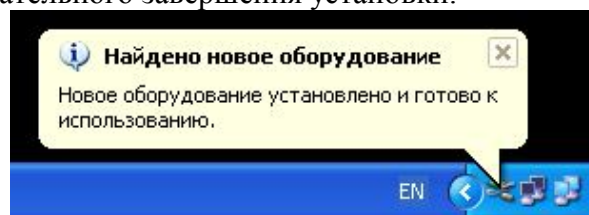


Рис. 5

- После завершения установки, если не закрылись диалоговые окна “Мастер нового оборудования”, закройте их, нажав в окне кнопку “Отмена”. **Рис. 1.**
- **Настройки установленного прибора можно посмотреть в Диспетчере устройств.** (Пуск / Панель управления / Система/Оборудование / Диспетчер устройств). **Рис.6.**

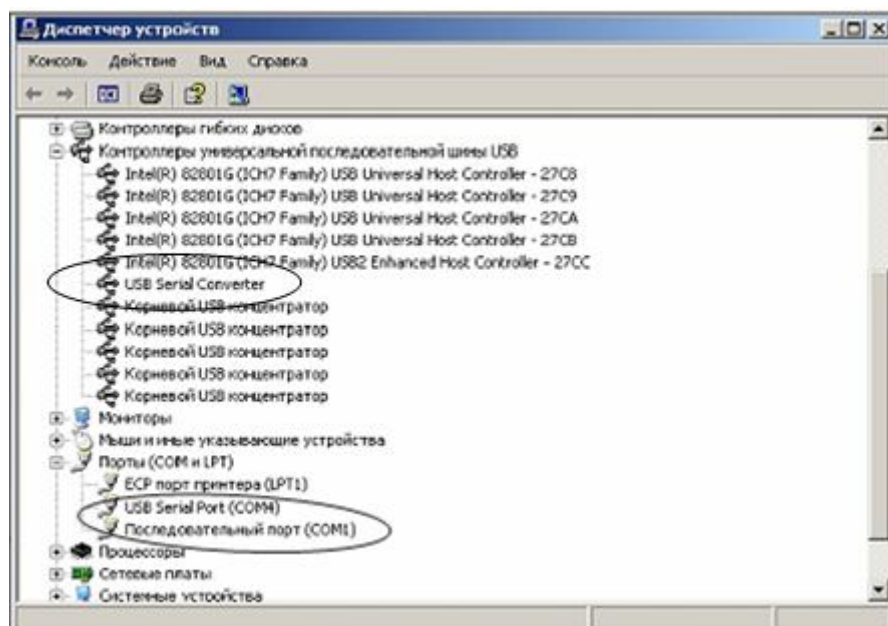


Рис. 6

2. Об установке драйверов под другие операционные системы можно ознакомиться в соответствующих документах (на английском языке):

- [Windows 98 Installation Guide.pdf](#)
- [Windows 2000 Installation Guide.pdf](#)
- [Drivers Installation Guide for VISTA.pdf](#)
- [AN 119 FTDI Drivers Installation Guide for Windows7.pdf](#)
- [AN 104 FTDI Drivers Installation Guide for WindowsXP\(FT_000093\).pdf](#)

3. Деинсталляция драйверов

При возникновении необходимости удалить драйверы для устройства FTDI USB, следуйте инструкции:

- Найдите программу [FTClean.exe](#) на веб-сайте www.ftdichip.com и загрузите программу, указав её местоположение на жестком диске Вашего ПК.
- Отсоедините прибор от USB порта.
- **Запустите программу деинсталляции FTClean.exe.**
- Следуйте инструкциям программы до завершения процесса деинсталляции драйверов.

4. Отключения неиспользуемых COM-портов

Для отключения неиспользуемых COM-портов делаем следующее:

- Нажмите [Windows]+[Break], чтобы вызвать диалоговое окно System Properties (Свойства системы), или правой кнопкой мыши по "Мой Компьютер" – Свойства.

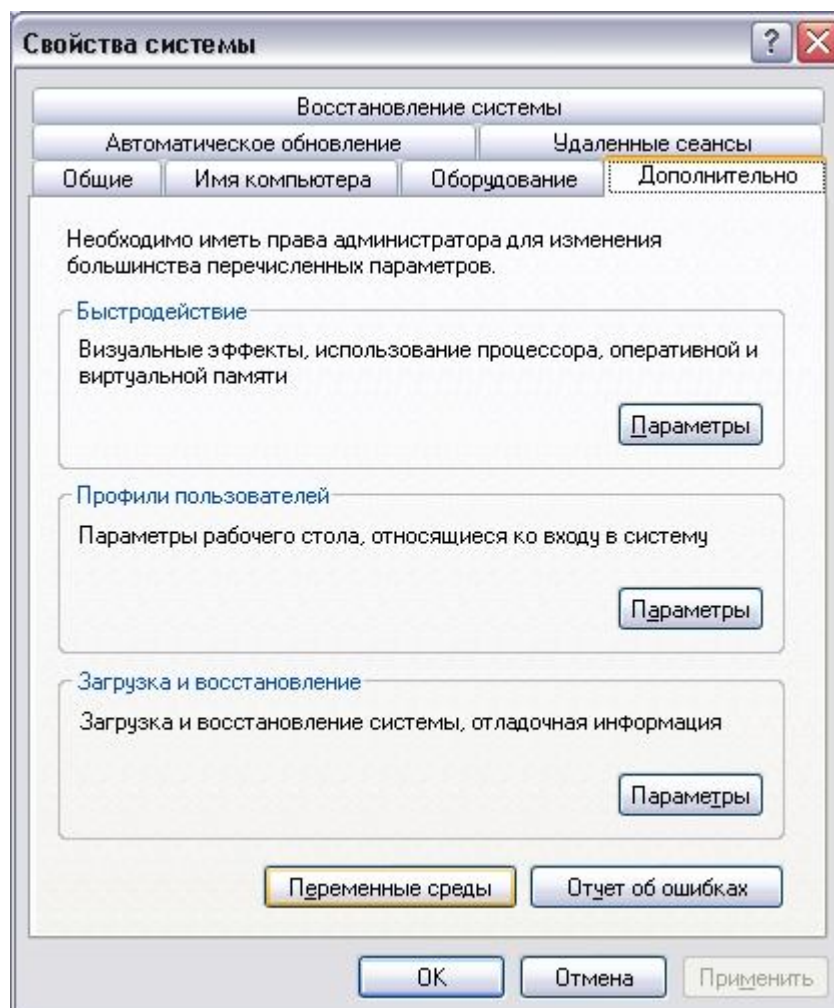


Рис. 7

- Перейдите на вкладку Advanced (Дополнительно) и нажмите на кнопку Environment Variables (Переменные среды).

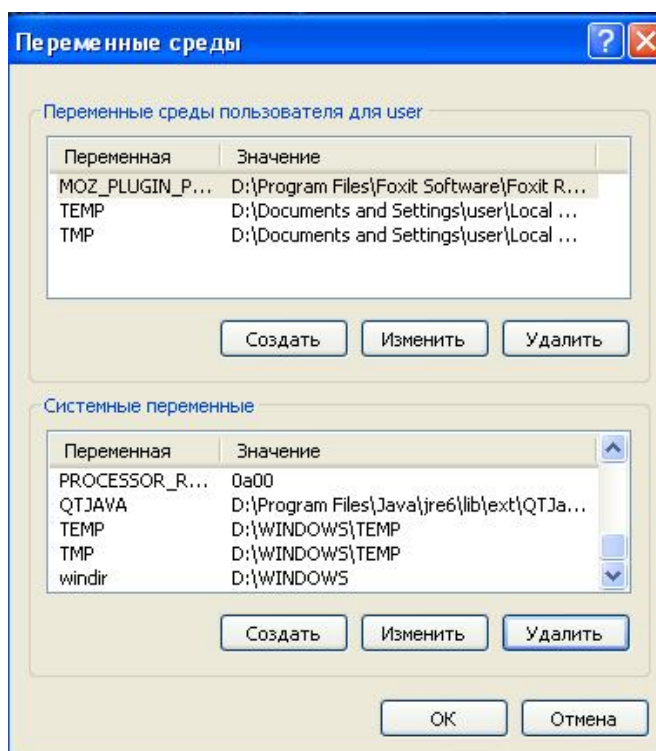


Рис. 8

- Нажмите на кнопку New (Создать) на панели System Variables (Системные переменные).
- В диалоговом окне New System Variable (Новая системная переменная) в поле Variable Name (Имя переменной) введите:
DEVMGR_SHOW_NONPRESENT_DEVICES,
а в поле Variable Value (Значение переменной) введите: **1.**

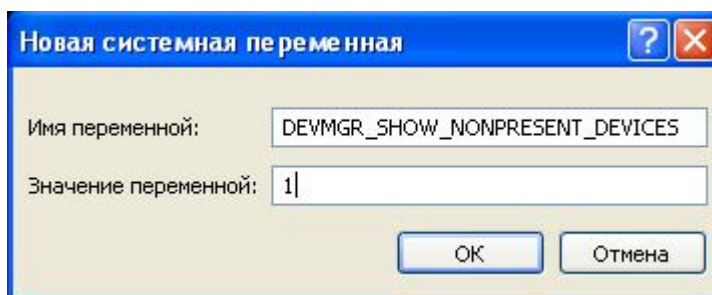


Рис. 9

- Нажмите ОК, чтобы вернуться в диалоговое окно System Properties (Свойства системы) и затем ещё раз нажмите ОК.
- **Отключаем прибор от USB порта вашего ПК.**
- Переходим на рабочий стол, правой кнопкой мыши по "Мой компьютер" – выбрать "Управление". Откроется окно "Управление компьютером". Слева в дереве выделяем "Диспетчер устройств".
- В меню Диспетчера устройств выберите **View | Show Hidden Devices (Вид | Показать скрытые устройства).**
- Раскройте все списки дерева устройств и ищите затемнённые иконки, обозначающие неиспользуемые драйверы. Чтобы удалить неиспользуемый драйвер, щелкните правой кнопкой на соответствующем ярлыке и выберите команду Uninstall (Удалить).

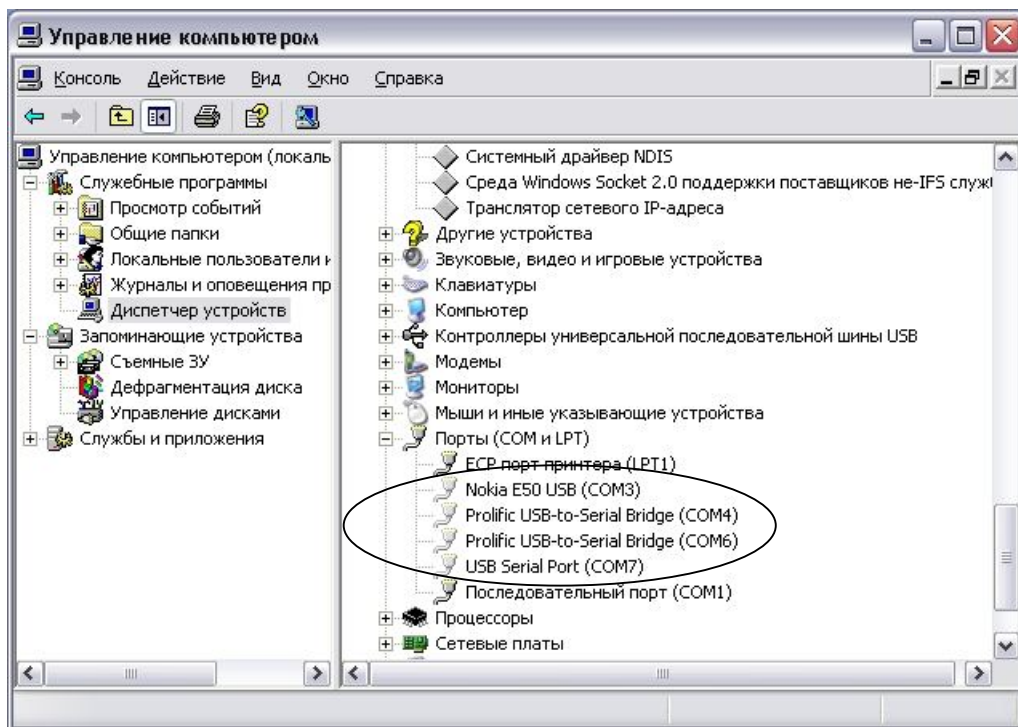


Рис. 10

- Используемые в настоящее время порты показаны яркой картинкой, если иконка блёкаяя - устройство не подключено. В рассмотренном примере можно безболезненно удалить порты с номерами 3, 4, 6 и 7.
- Всё закрываем. Перезагружаться не надо. **Просто подключаем обратно к USB-порту прибор.** Прибор снова обнаружится и займёт первый свободный порт.

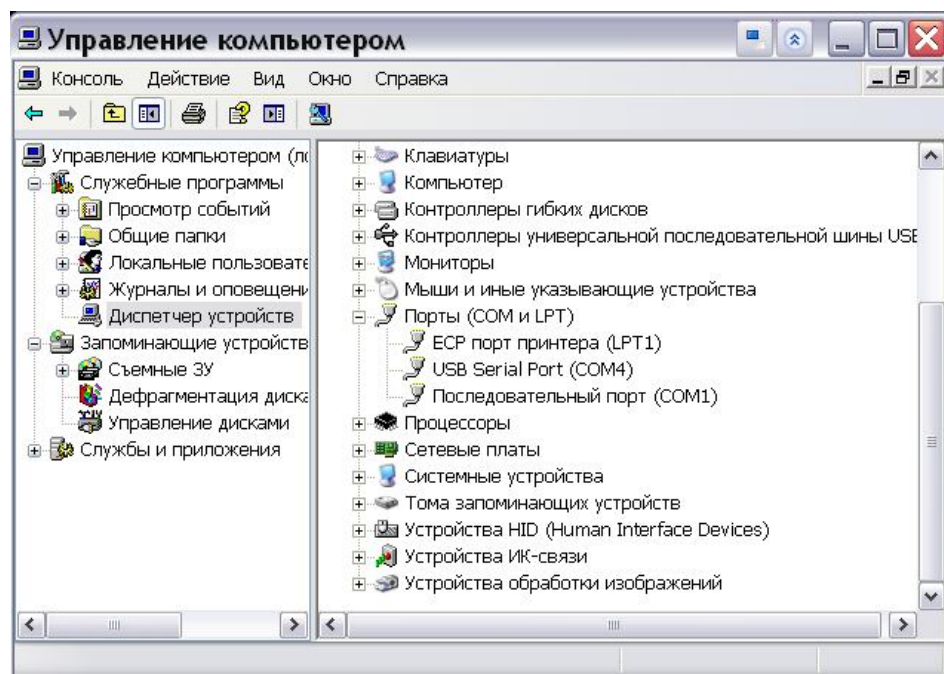


Рис. 11

ООО "Научно-техническое предприятие "ТКА"
 192289, г. Санкт-Петербург, Грузовой проезд, д. 33, корп. 1, лит. Б.
 тел/факс: (812) 331-19-81; тел.: (812) 331-19-82
 e-mail: info@tkaspb.ru <http://www.tkaspb.ru>