

Тепловизор

SM080 Тепловизор



Стационарный тепловизор

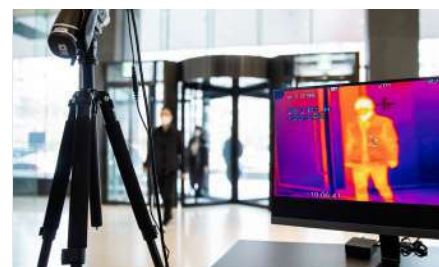
Тепловизор для точных измерений (изображение и температура), созданный на базе технологии собственного производства, который совмещает удобство использования и надёжность оповещения. Камера легко устанавливается в необходимом месте и позволяет раннее определение опасной ситуации и оповещение о ней.



Погрешность измерений при нормальной температуре составляет 1%



Разработано/изготовлено по собственной технологии



Можно установить на обычную треногу и подключить к ноутбуку

■ Особенности

1. Продукт высокого качества, разработанный и изготовленный по собственной уникальной технологии

Оптика, электронные модули, кабели и программное обеспечение изготовлены в Южной Корее. Технология изготовления инфракрасной камеры, оптики, разрешения теплового изображения 6400px запатентованы. Камера имеет степень защиты оболочки IP66



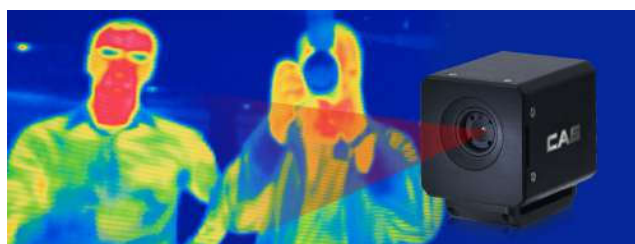
2. Система оповещения в случае, если температура отличается от предварительно установленного значения

Рабочая температура камеры составляет от -10 °C до +50 °C, а погрешность измерений при нормальной температуре составляет ±1%. SM080 - это бесконтактный тепловизор, который измеряет температуру с точностью до 0,1 °C и может помочь в контроле распространения факторов риска благодаря обнаружению проблем и проведению упреждающего анализа. Оповещение о проблеме срабатывает мгновенно (звуковой сигнал с компьютера и др. функции), если температура отклоняется от установленных минимального, среднего и максимального значений.



3. Быстрое и точное сканирование. Высокая скорость отклика.

Бесконтактный тепловизор отображает точное значение температуры в электронике, различном оборудовании, механизмах и др. в реальном времени за счёт обработки температурного распространения на скорости 30 кадров/сек. Камера также использует технологию оптических инфракрасных линз с полем обзора 58 градусов, что является идеальным решением для поиска источников нагрева.



4. Вы можете установить стандартную треногу в любом месте.

Входящую в комплект треногу можно установить в любом месте для измерения температурных измерений в реальном времени, фиксирования и предотвращения пожара и факторов опасности в условиях карантина.

■ Применение



- Детские сады, школы, библиотеки и т.д. Места, где безопасность и контроль заболеваемости студентов играют важную роль
- Места с большим скоплением посетителей (торговые центры, центры здравоохранения, метро и др.), где важно отслеживать заражаемость
- Общественные мероприятия (свадьбы, собрания, клиники, рестораны, кафе и др.)
- Трансформаторные будки, электрощитки, узлы бесперебойного питания, вентиляционные шахты, подземные трубопроводы, заводы по сжиганию мусора, склады, системы вентиляции и нагревательное оборудование, центры сбора данных и т.д.

■ Технические характеристики

Модель	SM080
Диапазон рабочих температур	-20 °C ~ +100 °C
Разрешение тепловизора	80 x 80 (6400px)
Поле обзора	58 градусов
Точность измерений	2 °C или 2% (-20 °C ~ +100 °C) ±1% (при измерении в условиях нормальной температуры 10°C ~ 30 °C)
Цветовой набор	6 цветов + чёрно-белый режим. Цвета отображают только превышение заданного значения температуры
Передача данных	Потоковая передача на ПК в реальном времени
Сигнализация	Возможность установить сигнализацию при превышении заданного значения температуры
Единицы измерения	Отображение единиц 0,1 °C
Степень защиты	IP66 (защита от влаги и пыли для ежедневного использования)
Время работы	Можно использовать 24 часа в день
Производитель	SOMO IR Co., Ltd.
Дистрибьютор	© CAS
Страна производства	Сделано в Южной Корее
Количество объектов обработки	4 взрослых человека одновременно на расстоянии 2 метра (до 10 взрослых людей при большем удалении)

