

# Руководство по эксплуатации





Шумомер

 **RGK SM-20**

## **Содержание**

Техника безопасности	3
Комплект поставки	3
Назначение прибора	4
Особенности и преимущества	4
Описание прибора	4
Общее устройство	4
Дисплей	5
Кнопки управления	5
Функции прибора	6
Замена батарей	6
Технические характеристики	7
Гарантийные обязательства	8

 Руководство по эксплуатации содержит сведения по безопасной работе и надлежащем обращении с прибором. Внимательно изучите Руководство прежде чем использовать прибор.

 Нарушение или небрежное исполнение рекомендаций Руководства по эксплуатации может повлечь поломку прибора или причинение вреда здоровью пользователя.

### **Техника безопасности**

- Перед началом работы убедитесь в исправности прибора. Если корпус прибора поврежден, прибор работает некорректно или на дисплее отсутствует изображение, прекратите использование и обратитесь в сервисный центр RGK.
- Используйте прибор только по назначению, в противном случае безопасность эксплуатации может быть нарушена.
- Не открывайте корпус прибора, не пытайтесь отремонтировать или модифицировать прибор самостоятельно. Ремонт прибора должен производиться только квалифицированным специалистом сервисного центра RGK.
- Не храните и не используйте измеритель в местах с повышенной температурой и влажностью, сильным электромагнитным полем, во взрывоопасных и огнеопасных средах.
- Запрещается использовать абразивы, кислоту или растворители для очистки прибора.

### **Комплект поставки**

При покупке прибора проверьте комплектацию:

Наименование	Шт.
Шумомер	1
Ветрозащитный экран	1
Батарейка AAA	3
Руководство по эксплуатации	1

## Назначение прибора

Шумомер RGK SM -20 предназначен для измерения уровня шума. Данный прибор подходит для проведения оперативного контроля и измерений на промышленных предприятиях, местах общественного пользования, в быту и т.д.

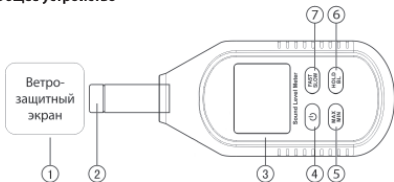
## Особенности и преимущества


Шумомер RGK SM - 20 это компактный, легкий и удобный измеритель уровня шума, он идеально подойдет для специалистов, проводящих контроль и оценку качества рабочих мест, сотрудников автосервисов, частных пользователей и др. Преимущества прибора:

- измерение максимальных и минимальных значений
- фиксация показаний
- LCD дисплей с подсветкой
- автоотключение при отсутствии активности
- выбор режима медленной или быстрой выборки данных
- индикатор разряда батареи.

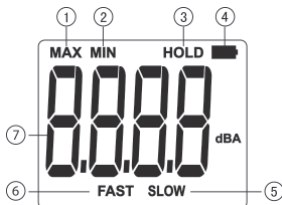
## Описание прибора

### Общее устройство




- 1) Ветрозащитный экран
- 2) Микрофон
- 3) Дисплей
- 4) Кнопка 
- 5) Кнопка MAX/MIN
- 6) Кнопка HOLD/BL
- 7) Кнопка FAST/SLOW


## Дисплей



- 1) Индикатор максимального значения
- 2) Индикатор минимального значения
- 3) Индикатор фиксации текущих показаний
- 4) Индикатор разряженной батареи
- 5) Медленная выборка данных
- 6) Быстрая выборка данных
- 7) Измеренное значение

## Кнопки управления

**Кнопка** . Кнопка включения измерителя. Нажатие на эту кнопку включает прибор. Повторное нажатие выключает его.

Прибор снабжен функцией автоотключения. Для блокировки данной функции, на выключенном приборе нажмите и удерживайте кнопку HOLD/BL, одновременно нажмите кнопку . При выключенной функции автоотключения на дисплее будет отображаться индикатор APO OFF. При новом включении прибора функция активируется автоматически.

**Кнопка FAST/SLOW.** Кнопка выбора времени выборки. При нажатии этой кнопки в процессе измерений измеритель переключается между режимами быстрой выборки с периодом 125 мс и медленной выборки с периодом 1000 мс.

**Кнопка MAX/MIN.** Нажатие этой кнопки позволяет переключать прибор между режимами измерения максимального, минимального и текущего значений. При выборе режима измерения максимального или минимального значения на дисплее будет отображаться, соответственно, максимальное или минимальное измеренное значение.


**Кнопка HOLD/BL.** Функция HOLD: короткое нажатие на эту кнопку позволяет зафиксировать текущее показание на дисплее. Повторное короткое нажатие отключает фиксацию и возвращает прибор в обычный режим измерений.

Функция BL: Долгое нажатие на эту кнопку включает подсветку дисплея. Повторное долгое нажатие отключает ее.

## Функции прибора

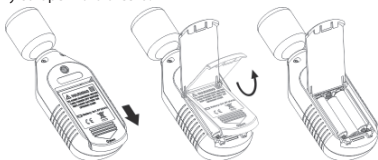
Функция	Значение	Описание
Интервал выборки	125 мс	быстрая
	1000 мс	медленная
Индикация выхода за пределы измерения	UN, OL	На дисплее отображаются символы «UN» (выход за нижний предел измерений) или «OL» (выход за верхний предел измерений).
Измерение максимального и минимального значений	MAX/MIN	На дисплее отображается индикатор MAX или MIN
Фиксация данных	HOLD	На дисплее отображается индикатор HOLD
Подсветка дисплея	BL	Ручное включение и выключение подсветки
Автоотключение	5 мин	Прибор автоматически выключается при отсутствии активности более 5 минут.
Индикация разряженной батареи	3,0-3,5 В	Индикатор разряженной батареи появляется на дисплее, когда напряжение на батареях падает до 3,0-3,5 В

## Замена батарей

 Питание измерителя осуществляется от трех батарей типа AAA на 1,5 В. Не используйте старые и новые батарейки одновременно, заменяйте все три батареи.

Батарейный отсек находится на обратной стороне прибора. Сдвиньте крышку батарейного отсека в направлении, указанном стрелкой, откиньте крышку и вытащите батареи (см. рисунок ниже).

Вставьте новые батареи, соблюдая полярность. Плотно закройте крышку батарейного отсека.



**⚠** Не выбрасывайте использованные батареи вместе с бытовым мусором. В целях защиты окружающей среды утилизация должна производиться в соответствии с местным законодательством.

#### Технические характеристики

Диапазон измерений	30–130 дБ
Разрешение	0,1 дБ
Точность	±1,5 дБ
Частотный диапазон	32,5 Гц – 8 кГц
Интервал выборки	быстрый режим 125 мс медленный режим 1000 мс
Дисплей	4-разрядный ЖК-дисплей
Тип датчика	½-дюймовый конденсаторный микрофон
Максимальная рабочая высота	2000 м
Стандарт безопасности	EN61326-1
Рабочие температура и влажность	0 ... +40°C, не более 80% +40 ... +50°C, не более 45%
Температура и влажность хранения	-20 ... +60°C, не более 80%
Питание	3 батареи типа AAA, 1,5 В
Габаритные размеры	150 мм x 52 мм x 27 мм
Масса	83 г

\*Измеритель предназначен для использования в помещениях.

## Гарантийные обязательства

- гарантийный срок составляет 12 месяцев;
- неисправности прибора, возникшие в процессе эксплуатации в течение всего гарантийного срока, будут устранены сервисным центром компании RGK;
- заключение о гарантийном ремонте может быть сделано только после диагностики прибора в сервисном центре компании RGK.

Гарантия не распространяется:

- на батареи, идущие в комплекте с прибором;
- на приборы с механическими повреждениями, вызванными неправильной эксплуатацией или применением некачественных компонентов третьих фирм;
- на приборы с повреждениями компонентов или узлов вследствие попадания на них грязи, песка, жидкостей и т.д.;
- на части, подверженные естественному износу;

Все споры, возникающие в процессе исполнения гарантийных обязательств, разрешаются в соответствии с действующим законодательством РФ.