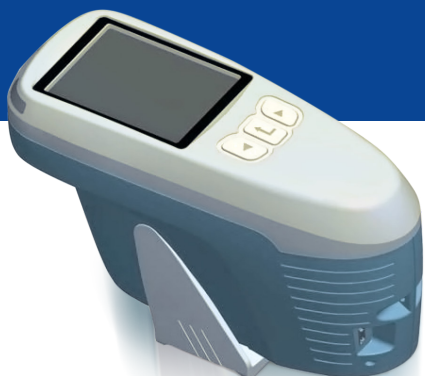
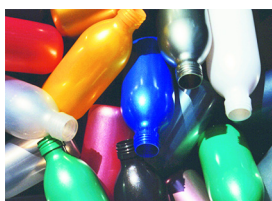


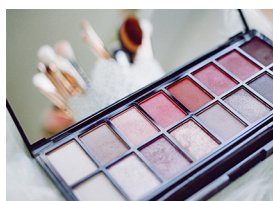
ТРЕХУГЛОВОЙ ГОНИО-СПЕКТРОФОТОМЕТР CS390



Гонио-спектрофотометр необходим для цветового контроля «эффектных» поверхностей, внешний вид которых меняется в зависимости от условий освещения и наблюдения. Например, лакокрасочные поверхности содержащие пигменты типа металлик, перламутр, слюда или анодированный алюминий.



Пластики



Косметика

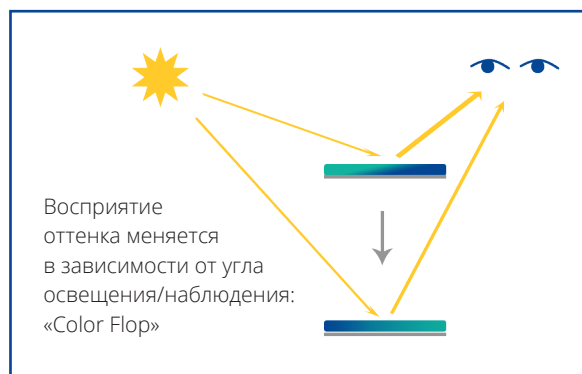
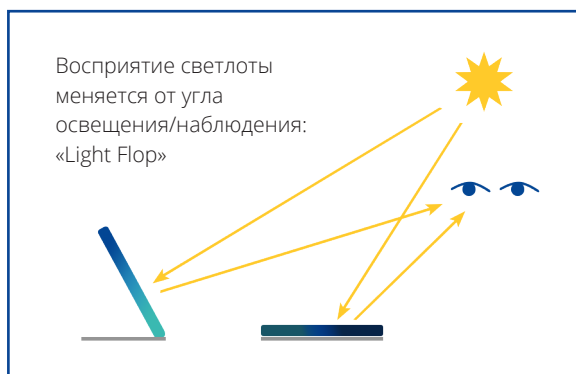


Покрyтия



Анодированный алюминий

Восприятие окраски эффектной поверхности сильно зависит от угла освещения и наблюдения.



Применение трехугольного спектрофотометра позволяет учесть этот эффект: прибор измеряет спектр отражения, и соответственно цветовые характеристики при трех углах измерения: 110°, 45°, 25°.

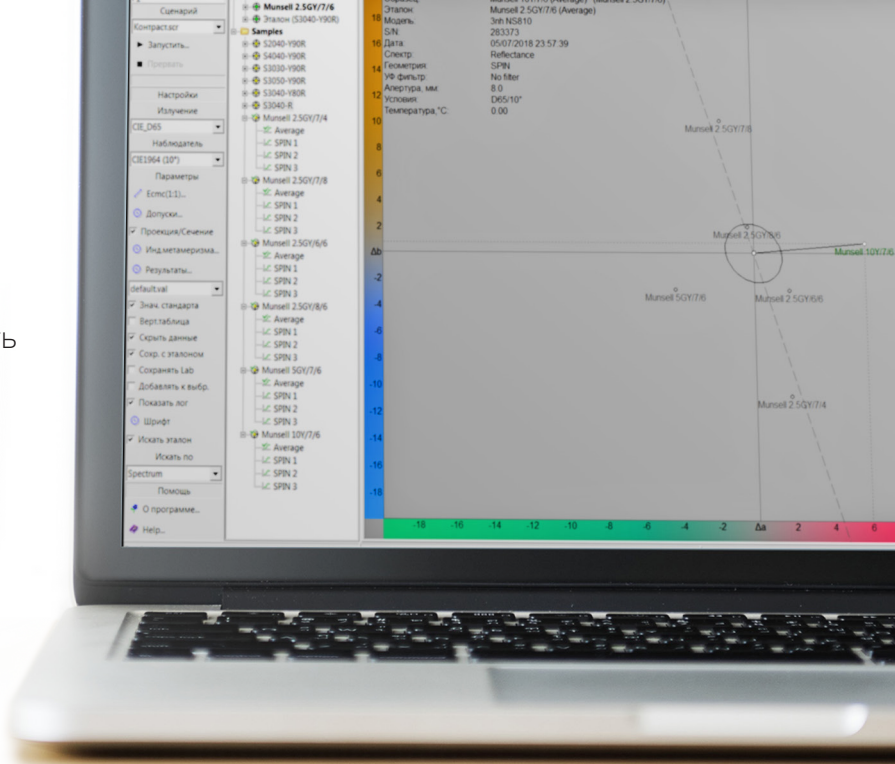


Измерение эталона



Измерение образца

Применение гонио-спектрофотометра совместно с программой цветового контроля GetSpectrum позволяет построить процессы цветового менеджмента наиболее эффективным способом.



Модель CS390

Техническая спецификация

Освещение	45°
Углы измерения	25°, 45°, 110° (от зеркального направления)
Волновой диапазон	400-700 нм
Межволновой интервал	10 нм
Фотометрический диапазон	0-500%
Разрешение	0,01%
Источник света	LED
Время измерения	Менее 2 сек.
Повторяемость	dE≤0,1 по белому эталону (30 измерений с интервалом 5 секунд)
Межприборная согласованность	dE≤0,3 среднее по эталонам BCRA II
Стандартные наблюдатели	2° и 10°
Стандартные излучения	A, C, D50, D65, D75, F1, F2, F3, F4, F5, F6, F7, F8, F9, F10, F11, F12, CWF, U30, DLF, NBF, TL83, TL84, U35
Ресурс источника излучения	10 лет, более 1 млн. измерений
Интерфейс	USB
Габариты	165x70x100мм
Вес	500гр
Питание	3,7V / 3000mAh литиевый аккумулятор
Рабочая температура	0-40°C

8 (916) 676 1187
colorimetry@yandex.ru

Гарантия полного технического
сопровождения: сервис, обучение, ремонт