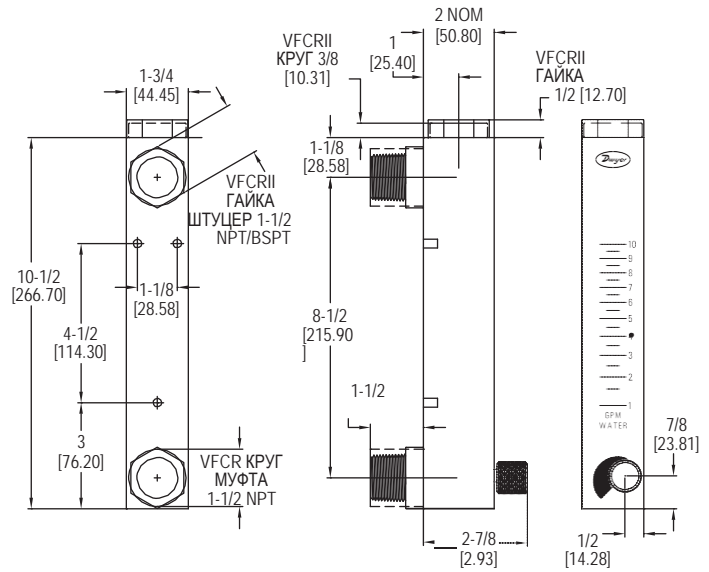


АКРИЛОВЫЕ РАСХОДОМЕРЫ VISI-FLOAT® С КЛАПАНОМ ROTO-GEAR

Полный диапазон регулировки и точное управление потоком одним клапаном



VFCR (слева) со штуцером с внутренней резьбой 1" NPT **VFCRII со штуцером с внешней резьбой 1" NPT**



Используя технологию Roto-Gear, инновационный акриловый расходомер Visi-Float® **СЕРИИ VFCR** – это расходомер постоянного перепада давления со шкалами для жидкости и газов. Конструкция клапана Roto-gear обеспечивает полную регулировку от открытого до закрытого состояния и точное управление потоком рабочей среды одним клапаном. Простые инсталляция, эксплуатация и техническое обслуживание гарантируют точные измерения и продолжительный безотказный срок службы.

ОСОБЕННОСТИ/ПРЕИМУЩЕСТВА

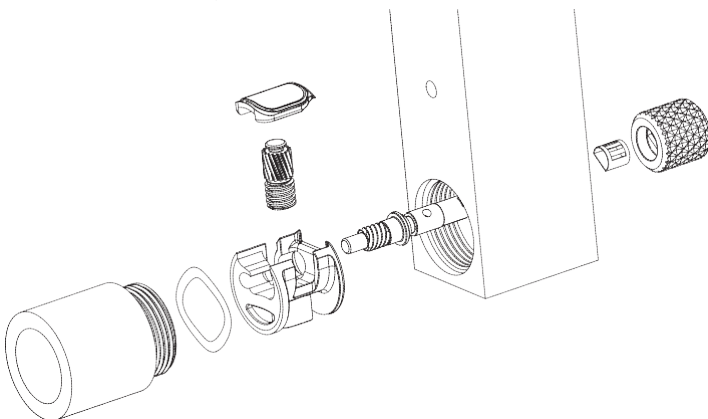
- Заявленная на патент конструкция блокирующегося поворотного клапана с приводом обеспечивает точное управление потоком при полной регулировке клапана от полностью открытого до полностью закрытого состояния
- Сменный вставной узел клапана может быть легко снят для эффективной очистки, что экономит время и средства
- Шкалы с прямым считыванием изготовлены методом горячей штамповки на акриловом корпусе, что предотвращает выцветание и износ и увеличивает срок службы
- Корпуса вырезаются из прочных, чистых акриловых заготовок с белым задним фоном и точно обрабатываются на станке, белый фон улучшает видимость поплавка и увеличивает точность считывания
- Конструкция клапана отличается плотной герметизацией от утечек

ПРИМЕНЕНИЕ

- Медицинское оборудование
- Мониторинг загрязнений
- Химические реагенты
- Добыча полезных ископаемых
- Лаборатории
- Анализ газов
- Сточные воды

СМЕННЫЙ УЗЕЛ КЛАПАНА ROTO-GEAR

Легко снять и заменить узел клапана



ТЕХНИЧЕСКИЕ ХАРАКТЕРИСТИКИ

Рабочая среда: Совместимые газы и жидкости.
Смачиваемые материалы: корпус: акриловый пластик; кольцевые уплотнения: Buna-N (опционально фторкаучук); клапан: Delrin®; поплавок: нержавеющая сталь; упор поплавка: полиолефин (номенклатурный номер 141 и ПВХ); шток поплавка: 18-8 SST; фитинги: ПВХ (для VFCRII – Delrin®); пластик ABS.
Рабочие температуры: до 120°F (48°C).
Рабочие давления: до 100 фунтов/дюйм²_м (6.9 бар).
Точность: 2% от ПШ.
Подсоединение к процессу: VFCR: задние штуцера с внутренней резьбой 1" NPT; VFCRII: задние штуцера с внешней резьбой 1" NPT.
Длина шкалы: 5" (127 мм).
Ориентация при монтаже: Монтаж в вертикальном положении.
Вес: 25.6 унций (0.73 кг).
Соответствие стандартам: Отвечает техническим требованиям 2011/65/EU (RoHS II).

ТАБЛИЦА МОДЕЛЕЙ

Модель	Тип резьбы
VFCR-X	1" FNPT
VFCRII-X	1" MNPT

Как заказать:
 Модель – номер диапазона - опция
Пример: VFCR-121-NIST

ТАБЛИЦА ДИАПАЗОНОВ – ШКАЛА 5" – ПОПУЛЯРНЫЕ ДИАПАЗОНЫ

Номер диапазона	Воздух, фут ³ /мин	Номер диапазона	Вода, галл./мин
121	4 - 25	141	.5 - 5
122	5 - 50	142	1 - 10
123	10 - 100	143	2 - 20
Номер диапазона	Воздух, л/мин	Номер диапазона	Вода, л/мин
131	100 - 700	151	2 - 20
132	200 - 1400	152	4 - 40
133	300 - 2800	153	10 - 75

ОПЦИИ

Для заказа добавьте суффикс:	Описание
-VIT	Уплотнительные кольца из фторкаучука
-NIST	Зарегистрированный NIST сертификат калибровки
-BSPT	Подсоединения к процессу BSPT

Пример: VFCR-121-NIST