

MeiStream Plus

Промышленный счетчик
для холодной воды
в метрологическом классе C
DN 40...150 PN 16



Характеристики

Сертификация MID (приложение Mi001)

Съемный измерительный узел отвечает требованиям 75/33/ЕЕС

Уникальный широкий измерительный диапазон

Высокая перегрузочная способность

Метрологический класс C в соотв. с 75/33/ЕЕС при горизонтальном монтаже

Различные монтажные длины счетчиков: короткие (WP) и длинные (WS), соответствующие требованиям DIN 19625 и EN 14154

Измерительный узел может быть установлен в корпус счетчика WP-Dynamic

Используемые материалы выдерживают температурную нагрузку до 70°C

Счетный механизм подготовлен к установке модуля HR-Mei

Возможно использование оптического передатчика импульсов OD

Применение

Измерение объема холодной питьевой воды с температурой до 50°C

Измерение объема при средних и высоких расходах

Измерение объема при малых расходах

Для контроля утечек

Варианты исполнения

Версия для использования в опасной зоне

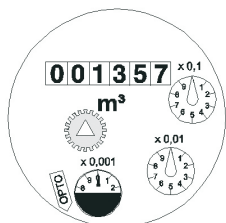
Установленный на заводе-изготовителе модуль HRI-Mei

Разъем 1/4" для подключения датчика давления

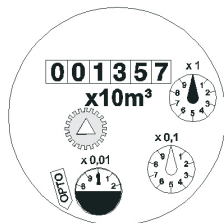
Технические характеристики

Размер		DN	40	50	65	80	100	150
Q5	Макс. пиковый расход	м ³ /ч	50	55	60	120	160	400
Q4	Перегрузочный расход (в соотв. с MID)	м ³ /ч	31,25	31,25	50	78,75	125	312,5
Q3'	Непрерывный расход	м ³ /ч	30	35	40	63	100	250
Q3	Постоянный расход (в соотв. с MID)	м ³ /ч	25	25	40	63	100	250
Q2	гор. положение в соотв. с MID	м ³ /ч	0,13	0,13	0,16	0,25	0,4	0,63
Q1	Минимальный расход гор. положение в соотв. с MID	м ³ /ч	0,08	0,08	0,1	0,16	0,25	0,4
Q1'	Минимальный расход гор. положение	м ³ /ч	0,08	0,07	0,1	0,13	0,2	0,35
Q3/Q1	Макс. соотношение гор. положение		315	315	400	400	400	630
Q3/Q1	Соотношение - стандартное обозначение		315	315	315	315	315	315
	Стартовый расход	м ³ /ч	0,03	0,03	0,04	0,04	0,07	0,12
Δp	Потеря давления при Q3 в соотв. с EN 14154	кПа	9	8	17	7	16	14

Циферблат



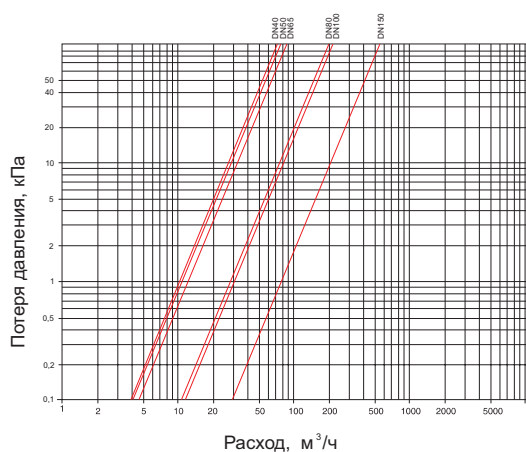
DN 40...100



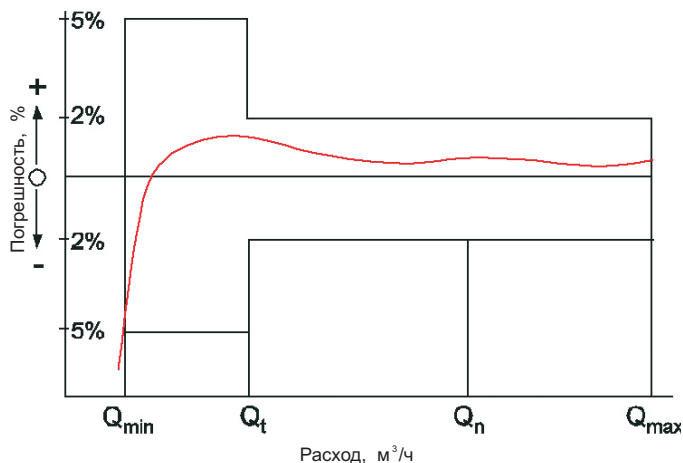
DN 150

Номинальный диаметр DN	Цена деления, м ³	Максимальное значение, м ³
40 ... 125	0.0005	1000000
150	0.005	10000000

Диаграмма потери давления



Кривая погрешности



Передатчики импульсов

Тип передатчика	Цена импульса	
	DN 40 ... 125	DN 150
HRI-Mei (каталог LS 8400)	0.01; 0.05; 0.1 или 1 м³	0.1; 0.5; 1 или 10 м³
OD 01 (каталог LB 8300)	0.001 м³	0.01 м³
OD 03 (каталог LB 8300)	0.01 м³	0.1 м³

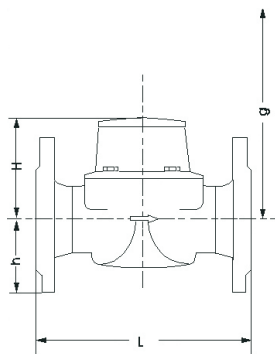
Монтаж

Трубопровод	горизонтальный
Положение счетного механизма	наверху

Требования к монтажу

- Длина успокаивающего участка перед счетчиком 0 x DN
- Не допускается размещение любых элементов трубопроводной арматуры непосредственно после счетчика

Габаритные размеры



Материалы

Корпус	Серый чугун
Измерительный механизм	Пластмасса
Турбина	Пластмасса
Другие примененные материалы	Латунь Нержавеющая сталь

Монтажная длина

Номинальный диаметр		40	50	65	80	100	150
Общая длина L WS (DIN / ISO)	мм		270 / 300	300	300 / 350	360 / 350	500
Общая длина L WP (DIN / ISO)	мм	220	200	200	225 / 200	250	300

Основные размеры и масса PN 16

Номинальный диаметр			40	50	50	50	65	65	80	80
Размеры	Общая длина	L мм	220	200	270	300	200	300	200	225
	Высота	H мм	120	120	120	120	120	120	150	150
		h мм	69	73	73	73	85	85	95	95
	Высота при демонтаже	g мм	200	200	200	200	200	200	270	270
Масса	Счетчик	кг	7.5	7.8	9.6	9.9	10.1	12.0	13.8	14.2
	Измерительный узел	кг	1.5	1.5	1.5	1.5	1.5	1.5	3.2	3.2
	Корпус	кг	6.0	6.3	8.1	8.4	8.6	10.5	10.6	11.0

Номинальный диаметр			80	80	100	100	100	150	150
Размеры	Общая длина	L мм	300	350	250	350	360	300	500
	Высота	H мм	150	150	150	150	150	177	177
		h мм	95	95	105	105	105	135	135
	Высота при демонтаже	g мм	270	270	270	270	270	356	356
Масса	Счетчик	кг	16.3	17.7	18.2	20.0	20.2	35.9	44.2
	Измерительный узел	кг	3.2	3.2	3.2	3.2	3.2	5.9	5.9
	Корпус	кг	13.1	14.5	15.0	16.8	17.0	30.0	38.3

Информация для заказа

Описание	Монтажная длина, мм	Номер для заказа
MeiStream Plus DN 40 50° C / PN16	220	51401 AHQ1C B1A1X
MeiStream Plus DN 50 50° C / PN16	200	51401 BHQ1A B1A1X
MeiStream Plus DN 50 50° C / PN16	270	51401 BHQ1F B1A1X
MeiStream Plus DN 50 50° C / PN16	300	51401 BHQ1G B1A1X
MeiStream Plus DN 65 50° C / PN16	200	51401 CIQ1A B1A1X
MeiStream Plus DN 65 50° C / PN16	300	51401 CIQ1G B1A1X
MeiStream Plus DN 80 50° C / PN16	200	51401 DKQ1A B1A1X
MeiStream Plus DN 80 50° C / PN16	225	51401 DKQ1D B1A1X
MeiStream Plus DN 80 50° C / PN16	300	51401 DKQ1G B1A1X
MeiStream Plus DN 80 50° C / PN16	350	51401 DKQ1I B1A1X
MeiStream Plus DN 100 50° C / PN16	250	51401 ELQ1E B1A1X
MeiStream Plus DN 100 50° C / PN16	350	51401 ELQ1I B1A1X
MeiStream Plus DN 100 50° C / PN16	360	51401 ELQ1J B1A1X
MeiStream Plus DN 150 50° C / PN16	300	51401 GNQ1G B1A1X
MeiStream Plus DN 150 50° C / PN16	500	51101 GNQ1N B1A1X
MeiStream DN 150 50° C / PN16	500	50401 GOL1N B1A1X



Система управления качеством сертифицирована OQS
в соотв. с ISO 9001, пер. №: 3496/0



Sensus SI[®] vensk[®] a.s., Nám.Dr.A.Schweitzera 194, 916 01 Stará Turá
T: +421 (0)327752270 F: +421 (0)327764110 E-mail: inf[®].sk@sensus.c[®]m
www.sensusaap.com

001-2010 Производитель оставляет за собой право на внесение изменений
без предварительного уведомления