

# МАНОМЕТРЫ ОБЩЕТЕХНИЧЕСКИЕ ПЫЛЕВЛАГОЗАЩИЩЕННЫЕ

## МПЗ-Уф IP54 d.100

ГОСТ 2405-88 ТУ 4212-114-64115539-2014



### ПРИМЕНЕНИЕ

Предназначены для измерения избыточного и/или вакуумметрического давления некристаллизующихся, неагрессивных по отношению к медным сплавам сред (жидкостей, пара, газов).

### ПРЕДЕЛЫ ИЗМЕРЯЕМОГО ДАВЛЕНИЯ

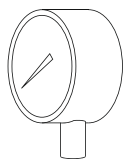
Базовое исполнение - в системных единицах (кПа, МПа) (по заказу изготавливаются в любых единицах измерения)

|                               |   |
|-------------------------------|---|
| ВПЗ-Уф IP54 (вакуумметр)      | -100 - 0 кПа  |
| МВПЗ-Уф IP54 (мановакуумметр) | -100 - 60; 150; 300; 500 кПа;<br>-0,1 - 0,9; 1,5; 2,4 МПа                             |
| МПЗ-Уф IP54 (манометр)        | 0 - 60; 100; 160; 250; 400; 600 кПа;<br>0 - 1; 1,6; 2,5; 4; 6; 10; 16; 25; 40; 60 МПа |

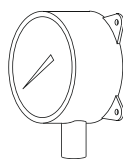
### ТЕХНИЧЕСКИЕ ХАРАКТЕРИСТИКИ

|  |  |
|--|--|
| Номинальный диаметр корпуса                          | 100 мм   |
| Класс точности                                       | 1,5 (базовый)<br>1,0 (по заказу)                   |
| Степень пылевлагозащиты                              | IP54 (базовый), IP53 (по заказу)                   |
| Резьба присоединительного штуцера                    | M20*1,5<br>(другие резьбы по заказу)               |
| Размер квадрата под ключ, мм                         | 17 мм  |
| Расположение штуцера                                 | радиальное   |
| Устойчивость к климатическим воздействиям            | исполнение У2 по ГОСТ 15150-69                     |
| Диапазон температур измеряемой среды, °С             | от -50 до +150 оС                                  |
| Диапазон температуры окружающей среды, °С            | от -60 до +60 оС                                   |
| Виброзащищенность                                    | группа Л3 по ГОСТ Р 52931-2008                     |
| Средний срок службы                                  | 10 лет   |
| Масса, не более                                      | 0,5 кг   |
| Материал корпуса                                     | сталь, окрашенная в черный цвет                    |
| Обечайка   | сталь, окрашенная в черный цвет, крепление винтами |
| Стекло   | техническое  |
| Трубчатая пружина, штуцер, трибно-секторный механизм | медный сплав                                       |
| Циферблат  | алюминиевый сплав, окрашенный в белый цвет         |

### ФЛАНЕЦ И РАСПОЛОЖЕНИЕ ШТУЦЕРА



«РШ»  
(по умолчанию)  
Радиальный  
штуцер



«РШ ФЛ»  
Радиальный  
штуцер  
с задним  
фланцем

### ГАРАНТИИ ИЗГОТОВИТЕЛЯ

Гарантийный срок эксплуатации - 24 месяца со дня ввода прибора в эксплуатацию при соблюдении потребителем правил эксплуатации, транспортирования, хранения и монтажа согласно руководству по эксплуатации, а также требованиям ГОСТ 2405-88.

Гарантийный срок хранения прибора - 12 месяцев с момента изготовления.

**Межповерочный интервал 2 года.**

### ПРИМЕР ЗАКАЗА

|                  |                     |                          |                                 |  |                            |
|------------------|---------------------|--------------------------|---------------------------------|--|----------------------------|
| МПЗ-Уф<br>модель | 0-1 МПа<br>давление | кт.1,5<br>класс точности | IP54<br>степень пылевлагозащиты | M20x1,5<br>резьба присоединительного штуцера | РШ<br>Расположение штуцера |
|------------------|---------------------|--------------------------|---------------------------------|--|----------------------------|

Актуальная информация на сайте. Изготовитель вправе изменить параметры приборов без уведомления.