

---

ООО "Аналитик-ТС"

**Анализатор систем связи**

# **AnCom TDA-9**

РУКОВОДСТВО ПО ЭКСПЛУАТАЦИИ

**4221-016-11438828-09РЭЗ**

Часть 3. Установка СПО TDA-9 на встроенный компьютер

Документ **T9re3104** (ноябрь 2010)

# Содержание

1.	Установка СПО TDA-9 на встроенный компьютер .....	3
1.1	Подготовка к установке СПО TDA-9.....	3
1.2	Шаги выполнения установки СПО TDA-9 .....	4
1.3	Удаление СПО TDA-9.....	6
2.	Установка ActiveSync .....	7

# 1. Установка СПО TDA-9 на встроенный компьютер

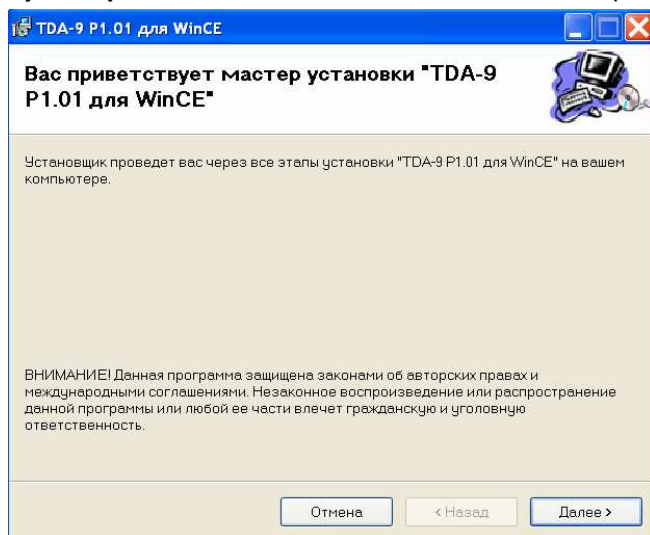
## 1.1 Подготовка к установке СПО TDA-9

Установка и модернизация специального программного обеспечения (СПО) анализатора AnCom TDA-9 на встроенный в анализатор компьютер производится из каталога на ПК, в который ранее была успешно установлена необходимая версия СПО TDA-9 для ПК.

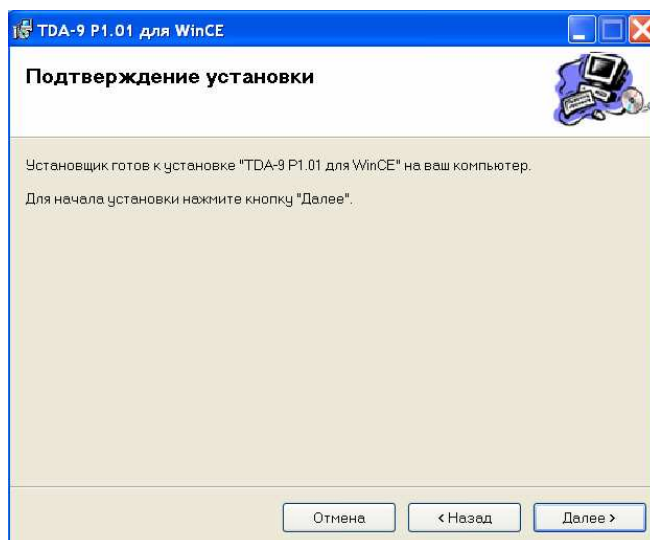
По умолчанию это:

«C:\Program Files\AnCom\TDA-9 PX.XX\InstallToWinCE\» (здесь X.XX – номер версии СПО TDA-9).

Для проведения установки необходимо вызвать из каталога «..\TDA-9 PX.XX\InstallToWinCE» программу **setup.exe** и по шагам выполнять действия, предусмотренные программой установки.

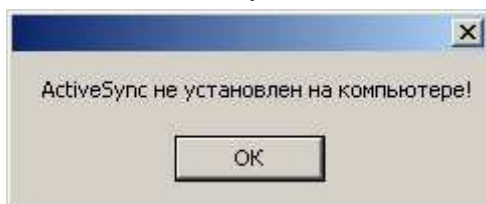


Шаг 1.1



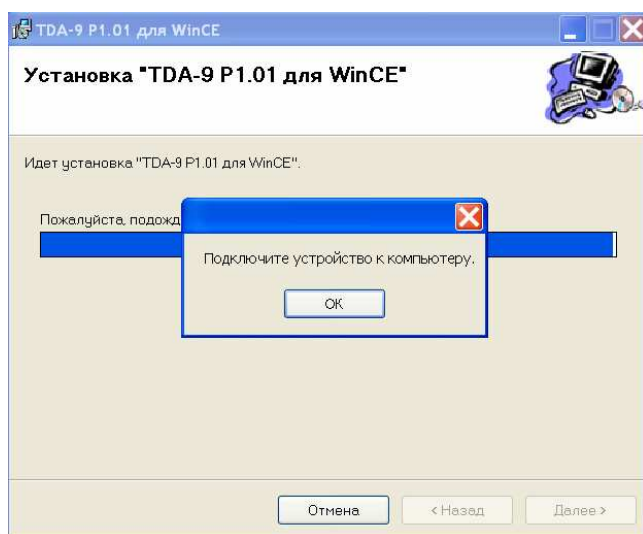
Шаг 1.2

При запуске программы установки TDA-9 для WinCE проверяется наличие установленной на компьютере программы синхронизации ПК и анализатора «ActiveSync» необходимой для передачи файлов с ПК на устройство. При обнаружении уже установленной программы синхронизации, программа установки перейдет к «Шагу 1.3». При отсутствии программы синхронизации программа установки выдаст следующее сообщение:




В этом случае необходимо установить программу синхронизации «ActiveSync». Процедура установки описана в разделе 2. После успешного завершения установки «ActiveSync» следует повторить установку программы TDA-9 для встроенного компьютера.

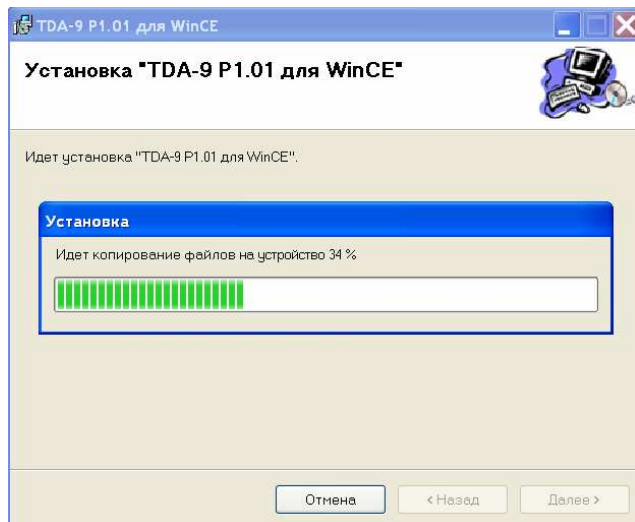
## 1.2 Шаги выполнения установки СПО TDA-9



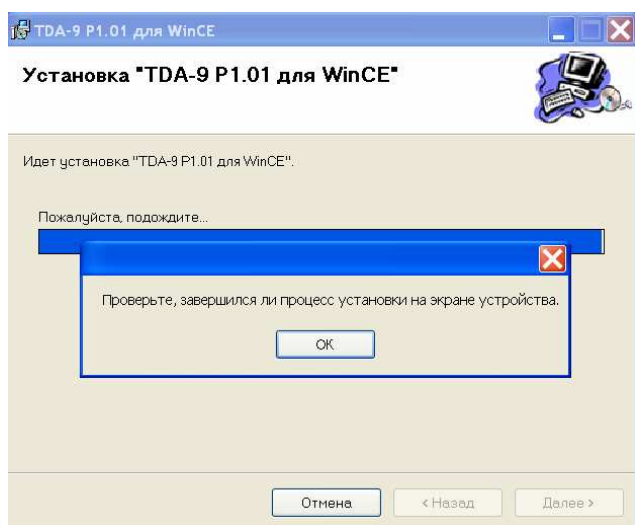
Шаг 1.3

Необходимо выполнить следующие операции:

- включить анализатор - должен загореться экран;
- подключить анализатор через USB к ПК - при успешном подключении на ПК должна появиться зеленая иконка соединения - ; - если иконка серая, то следует отсоединить и вновь подсоединить кабель USB к ПК.
- перейти к **Шагу 1.4**

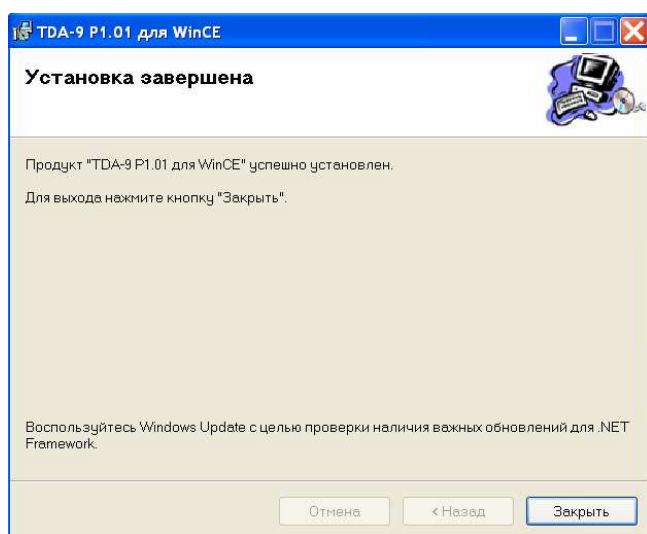


Шаг 1.4



Шаг 1.5

Необходимо дождаться окончания установки программы, о чем будет свидетельствовать закрытие окна процесса установки на экране анализатора.



Шаг 1.6

### 1.3 Удаление СПО TDA-9

Удаление СПО встроенного компьютера (программа TDA-9 для WinCE) выполняется в два этапа – на первом удаляется СПО для WinCE из ПК, на втором этапе удаляется СПО из встроенного компьютера.

Этап 1. Для удаления программного обеспечения анализатора TDA-9 для WinCE с ПК необходимо выбрать:

- кнопка «Пуск»,
- Панель управления,
- "Установка и удаление программ",
- «TDA-9 PX.XX для WinCE»,
- кнопка «Удалить».

После запуска процесса удаления необходимо следовать инструкциям программы.

Этап 2. Для удаления программы TDA-9 из анализатора необходимо на экране анализатора выбрать:

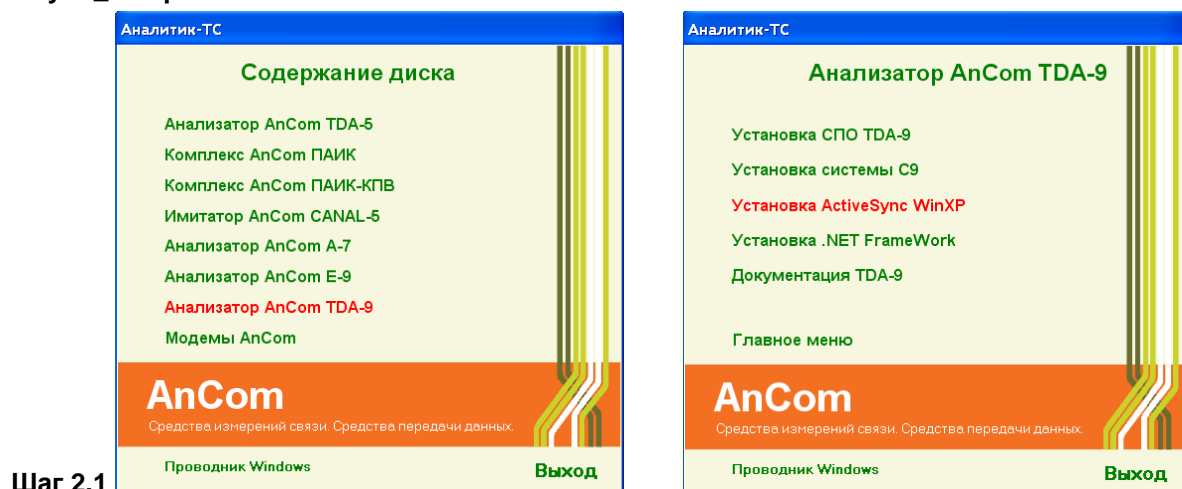
- кнопка «Start»,
- Settings,
- Control Panel,
- Remove Programs,
- «Analytic-TS TDA-9 PX.XX»,
- кнопка «Remove».

**Внимание! При удалении программы TDA-9 файлы результатов измерений, шаблонов характеристик и конфигураций, созданных и сохраненных пользователем в процессе работы с программой TDA-9 УДАЛЯЮТСЯ!**

После запуска процесса удаления необходимо следовать инструкциям программы.

## 2. Установка ActiveSync

Установка ActiveSync производится с поставочного CD-ROM, при автозапуске которого (см. Шаг 2.1) необходимо выбрать пункт меню "Анализатор AnCom TDA-9" и затем "Установка ActiveSync" или вызвать из каталога \FreeSoftware\ActiveSync программу ASync\_setup.msi.



Далее следует выполнять действия, предусмотренные программой установки.

