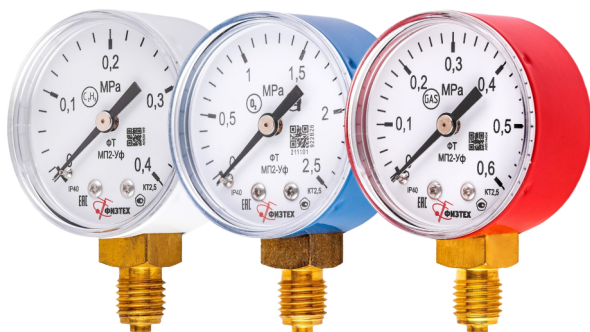


# МАНОМЕТРЫ ГАЗОВЫЕ МП2-Уф d.50



ГОСТ 2405-88 ТУ 4212-114-64115539-2014



## ПРИМЕНЕНИЕ

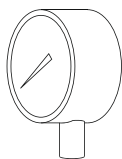
Предназначены для измерения избыточного давления неагрессивных к медным сплавам газов, в том числе кислорода, ацетилена, пропан-бутана, метана.

## ПРЕДЕЛЫ ИЗМЕРЯЕМОГО ДАВЛЕНИЯ

Базовое исполнение - в системных единицах (кПа, МПа) (по заказу изготавливаются в любых единицах измерения)

МП2-Уф d.50 O <sub>2</sub> (манометр)	0 - 1; 2,5; 16; 25; 40 МПа
МП2-Уф d.50 C <sub>2</sub> H <sub>2</sub> (манометр)	0 - 0,4; 4 МПа
МП2-Уф d.50 C <sub>3</sub> H <sub>8</sub> (манометр)	0 - 0,6 МПа

## ФЛАНЕЦ И РАСПОЛОЖЕНИЕ ШТУЦЕРА



«РШ»  
(по умолчанию)  
Радиальный  
штуцер

## ГАРАНТИИ ИЗГОТОВИТЕЛЯ

Гарантийный срок эксплуатации - 24 месяца со дня ввода прибора в эксплуатацию при соблюдении потребителем правил эксплуатации, транспортирования, хранения и монтажа согласно руководству по эксплуатации, а также требованиям ГОСТ 2405-88.

Гарантийный срок хранения прибора - 12 месяцев с момента изготовления.

**Межповерочный интервал 2 года.**

## ПРИМЕР ЗАКАЗА

МП2-Уф модель	0-1 МПа давление	кт.2,5 класс точности	IP40 степень пылевлагозащиты	M12x1,5 резьба присоединительного штуцера	РШ Расположение штуцера
------------------	---------------------	--------------------------	---------------------------------	--	----------------------------

## ТЕХНИЧЕСКИЕ ХАРАКТЕРИСТИКИ

Номинальный диаметр корпуса	50 мм
Класс точности	2,5
Степень пылевлагозащиты	IP40
Резьба присоединительного штуцера	M12*1,5 (другие резьбы по заказу)
Размер квадрата под ключ, мм	14 мм
Расположение штуцера	радиальное
Устойчивость к климатическим воздействиям	исполнение У2 по ГОСТ 15150-69
Диапазон температур измеряемой среды, °С	от -50 до +120 оС
Диапазон температуры окружающей среды, °С	от -60 до +60 оС
Виброзащищенность	группа Л3 по ГОСТ Р 52931-2008
Средний срок службы	10 лет
Масса, не более	0,15 кг
Материал корпуса	сталь - O <sub>2</sub> (кислород), синий цвет - C <sub>2</sub> H <sub>2</sub> (ацетилен), белый цвет - C <sub>3</sub> H <sub>8</sub> (газ-пропан), красный цвет
Обечайка	нет
Стекло	органическое
Трубчатая пружина, штуцер, трибно-секторный механизм	медный сплав
Циферблат	алюминиевый сплав, окрашенный в белый цвет

Актуальная информация на сайте. Изготовитель вправе изменить параметры приборов без уведомления.