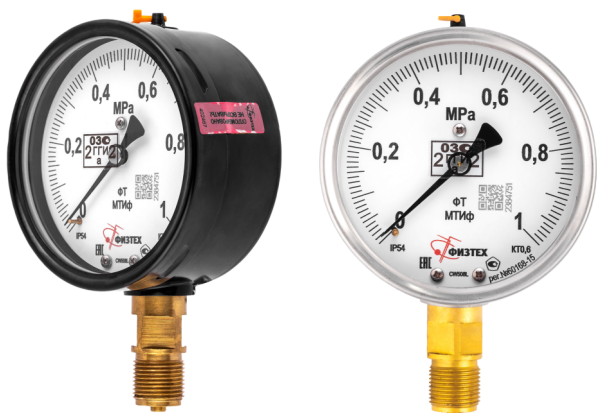


МАНОМЕТРЫ ТОЧНЫХ ИЗМЕРЕНИЙ

МТИф d.100 Без корр."0"



ГОСТ 2405-88 ТУ 4212-114-64115539-2014



ПРИМЕНЕНИЕ

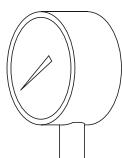
Предназначены для измерения с повышенной точностью избыточного и/или вакуумметрического давления неагрессивных, некристаллизующихся жидкостей, газа и пара, в том числе кислорода.

ПРЕДЕЛЫ ИЗМЕРЯЕМОГО ДАВЛЕНИЯ

Базовое исполнение - в системных единицах (кПа, МПа)
(по заказу изготавливаются в любых единицах измерения)

ВТИф (вакуумметр)	-100 - 0 кПа
МВТИф (мановакуумметр)	-100 - 60; 150; 300; 500 кПа; -0,1 - 0,9; 1,5; 2,4 МПа
МТИф (манометр)	0 - 100; 160; 250; 400; 600 кПа; 0 - 1; 1,6; 2,5; 4; 6; 10; 16; 25; 40; 60 МПа

ФЛАНЕЦ И РАСПОЛОЖЕНИЕ ШТУЦЕРА



«РШ»
(по умолчанию)
Радиальный
штуцер

ГАРАНТИИ ИЗГОТОВИТЕЛЯ

Гарантийный срок эксплуатации - 24 месяца со дня ввода прибора в эксплуатацию при соблюдении потребителем правил эксплуатации, транспортирования, хранения и монтажа согласно руководству по эксплуатации, а также требованиям ГОСТ 2405-88.

Гарантийный срок хранения прибора - 12 месяцев с момента изготовления.

Межповерочный интервал 2 года.

ПРИМЕР ЗАКАЗА

МТИф модель	0-1 МПа давление	кт.1,0 класс точности	IP54 степень пылевлагозащиты	M20x1,5 резьба присоединительного штуцера	РШ Расположение штуцера
----------------	---------------------	--------------------------	---------------------------------	--	----------------------------

ТЕХНИЧЕСКИЕ ХАРАКТЕРИСТИКИ

Номинальный диаметр корпуса	100 мм
Класс точности	0,6 1,0
Степень пылевлагозащиты	IP54; IP65 (по заказу)
Резьба присоединительного штуцера	M20*1,5 (другие резьбы по заказу)
Размер квадрата под ключ, мм	17 мм
Расположение штуцера	радиальное
Устойчивость к климатическим воздействиям	по ГОСТ 15150-69: исполнение У2 (базовое) исполнение УХЛ1 (по заказу)
Диапазон температур измеряемой среды, °С	от -50 до +150 оС
Диапазон температуры окружающей среды, °С	от -60 до +60 оС (исполнение У2) от -70 до +60 оС (исполнение УХЛ1)
Виброзащищенность	группа Л3 по ГОСТ Р 52931-2008
Средний срок службы	10 лет
Масса, не более	0,5 кг
Материал корпуса	сталь, окрашенная в черный цвет нержавеющая сталь (по заказу)
Обечайка	байонетная стальная байонетная, нерж. сталь (по заказу)
Стекло	для ст. корпуса: техническое для нерж. корпуса: органическое
Трубчатая пружина, штуцер, трибо-секторный механизм	медный сплав
Циферблат	алюминиевый сплав, окрашенный в белый цвет

Актуальная информация на сайте. Изготовитель вправе изменить параметры приборов без уведомления.