



1. Тип исполнения:



(отметьте галочкой нужный вариант)

Рекомендуем совмещенное исполнение - все готово к работе.

Совмещенное



(отметьте галочкой нужный вариант)

Потребуется электромонтажные работы для подключения расходомера к прибору.

Раздельное

2. Тип измеряемой среды: _____

Укажите, что вы планируете измерять, кислоту, щёлочь, солевой раствор или другое. Если это агрессивная среда укажите её концентрацию.

2. Количество расходомеров в составе прибора и их диаметры:



(отметьте галочкой нужный вариант)

ТЭСМАРТ-ТХ с одним расходомером:

	Ди ППР, мм (подчеркните нужный диаметр)											
Ди расходомера, мм	-	-	15	20	25	32	40	50	65	80	100	150



(отметьте галочкой нужный вариант)

ТЭСМАРТ-ТХ с двумя расходомерами:

	Ди ППР, мм (подчеркните нужный диаметр)											
Ди расходомера 1, мм	-	-	15	20	25	32	40	50	65	80	100	150
Ди расходомера 2, мм	-	-	15	20	25	32	40	50	65	80	100	150

3. Способ монтажа на трубопроводе:

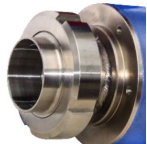
В зависимости от того как вы будете устанавливать расходомер, мы изготовим вертикально или горизонтально поворотную голову. (если у вас раздельное исполнение, можете не заполнять этот пункт)

Горизонтально (по умолчанию)

Вертикально

4. Тип соединения расходомеров:

Молочная гайка



Ди от 15 до 50 мм

Кламповое соед.



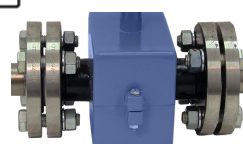
Ди от 15 до 50 мм

Резьбовое соед.



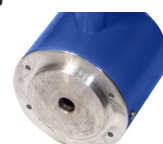
Ди от 15 до 25мм

Фланцевое соед.



Ди от 25 до 150 мм

Межфланц. соед.



Ди от 15 до 50 мм

5. Точность и диапазон измерения:

(отметьте галочкой нужный вариант)

Укажите точность измерения (% погрешности):

1 %

0.5 %

Укажите диапазон измерения, в котором вам нужно обеспечить указанную точность измерения,

(впишите расход)

Минимальный расход, м³/ч :

Максимальный расход м³/ч :

Если используете другую размерность (не м³/ч и не т/ч) обязательно укажите вашу размерность.

6. Дополнительные опции:

Импульсный выход
передача информации о расходе в виде импульсного сигнала.

Встроенный модуль TCM-смарт
организует облачную диспетчеризацию, USB, WiFi, Bluetooth раздачу, накопление и пр.

Токовый выход 4-20 мА
передача информации о расходе в виде токового сигнала.

Кабель RS-232
Кабель RS-232 - позволяет осуществить подключение через com-порт

7. Информация о заказчике:

Компании : _____
Контактное лицо: _____
Номер телефона: _____