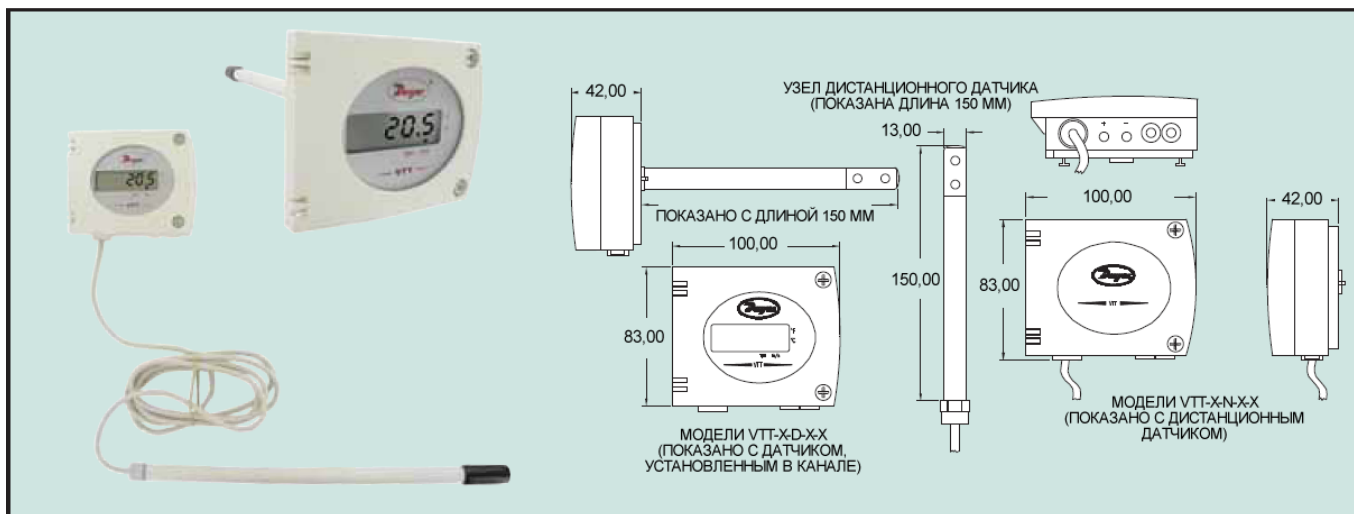




Серия VTT

Тепловой датчик скорости воздуха / температуры
Конфигурируемые диапазоны для скорости воздуха и температуры, доступен с 5 цифровым дисплеем



Тепловой датчик скорости воздуха и температуры серии VTT представляет собой универсальное устройство для измерения скорости воздуха и температуры. Серия VTT имеет диапазоны выбираемые на месте установки и два выхода (0-10 В и 4-20 мА), а также может давать показания в метрических (м/сек, С) и английских (фут/мин, F) единицах измерений. Серия VTT может измерять скорость до 30 м/сек (6000 фут/мин) и 100 С (212 F). Доступны устройства с или без ЖК дисплея, показания которого чередуется между скоростью и температурой. Серия VTT может заказываться в конфигурации для монтажа в канале или для дистанционного монтажа. Серия VTT является полезным датчиком для многих обычных HVAC (нагревание, вентиляция и кондиционирование воздуха) приложений.

Диапазоны температуры, выбираемые на месте установки

Метрические	Английские
От 0 до 50 С	От 32 до 122 F
От -20 до 80 С	От -4 до 176 F
От -50 до 50 С	От -58 до 122 F
От 0 до 100 С	От 32 до 222 F

Диапазоны скорости, выбираемые на месте установки

Метрические	Английские
От 0 до 5 м/сек	От 0 до 1000 фут/мин
От 0 до 10 м/сек	От 0 до 2000 фут/мин
От 0 до 15 м/сек	От 0 до 3000 фут/мин
От 0 до 20 м/сек	От 0 до 4000 фут/мин
От 0 до 30 м/сек	От 0 до 6000 фут/мин

ХАРАКТЕРИСТИКИ Работа: Чистый воздух и совместимые негорючие газы.

Точность: Скорость воздуха: $\pm 3\%$ от показания ± 60 фут/мин ($\pm 0,3$ м/сек); Температура: $\pm 0,5\%$ от показания $\pm 0,6$ F ($\pm 0,4$ С).

Температурные пределы: Окружающая среда: От 32 до 122 F (от 0 до 50 С); Хранение: От 14 до 158 F (от -10 до 70 С).

Источник питания: 24 В переменного/пост. тока ($\pm 10\%$) 3-4 провода.

Потребляемый ток: Выход 4-20 мА: Максимум 80 мА; Выход 0-10 В: 40 мА.

Время отклика: Скорость воздуха: От 2 секунд до $1/e$ (63%) от конечного значения; Температура: От 5 секунд до $1/e$ (63%) от конечного значения.

Максимальное сопротивление измерительного контура: Выход 4-20 мА: 500 Ом; Выход 0-10 В: 1 кОм.

Дисплей: 5 цифр; Разрешение 1 фут/мин (0,1 м/сек) 1,0 F (0,1 С). Чередование между скоростью и температурой.

Электрические соединения: Винтовой клеммный блок.

Длина кабеля (Дистанционный датчик): 2 м.

Уровень герметизации: ABS номинированный по NEMA 4X (IP65).

Монтаж: Может монтироваться в любой ориентации. Датчик должен устанавливаться вдоль потока воздуха. Включается монтажное дополнительное оборудование.

Вес: С дисплеем: 145 г; Без дисплея: 110 г.

Официальные сертификаты: CE.

Модель	Выход	Дисплей	Монтаж	Длина датчика
VTT-A-N-D-1	Выход 4-20 мА	Нет дисплея	Монтаж в канале	150 мм
VTT-A-N-D-2				300 мм
VTT-A-N-R-1			Дистанционный монтаж	150 мм
VTT-A-N-R-2				300 мм
VTT-A-D-D-1		5 цифровой дисплей	Монтаж в канале	150 мм
VTT-A-D-D-2				300 мм
VTT-A-D-R-1			Дистанционный монтаж	150 мм
VTT-A-D-R-2				300 мм
VTT-V-N-D-1	Выход 0-10 мА	Нет дисплея	Монтаж в канале	150 мм
VTT-V-N-D-2				300 мм
VTT-V-N-R-1			Дистанционный монтаж	150 мм
VTT-V-N-R-2				300 мм
VTT-V-D-D-1		5 цифровой дисплей	Монтаж в канале	150 мм
VTT-V-D-D-2				300 мм
VTT-V-D-R-1			Дистанционный монтаж	150 мм
VTT-V-D-R-2				300 мм