

CoroCAM 6DF

Камера CoroCAM 6DF является модификацией УФ-камеры CoroCAM 6D для поиска коронных разрядов оптимизированной для стационарного монтажа.

Камеры серии CoroCAM используются для поиска коронных и дуговых разрядов на оборудовании высокого и среднего напряжения.

Защитный корпус:

Внутренние узлы камеры CoroCAM 6D смонтированы внутри прочного алюминиевого корпуса устойчивого к атмосферным воздействиям. Детали корпуса анодированы и имеют серебристо-белый цвет для уменьшения нагрева от солнечного теплового излучения. Корпус имеет точки крепления для удобства установки на кронштейны, в системы поворотных устройств и крепления дополнительных погодозащитных козырьков. Погодозащитные козырьки и кронштейны поставляются на заказ.

Дистанционное управление и потоковая передача видео

Команды потоковой передачи видео и управления камерой передаются по локальной сети Ethernet на переносной (при использовании в автомобиле) или подключённый к сети компьютер (при установке камеры на объекте).

Потоковое видео можно просматривать и записывать на компьютере при помощи модуля дистанционного управления программы CoroBASE. В качестве альтернативы пользователи могут включить протоколы управления камерой в состав собственных программных продуктов.

Быстрое начало работы

Через 60 секунд после подачи питания начинается потоковая передача видео и камера способна принимать команды с удалённого компьютера.

Соединения

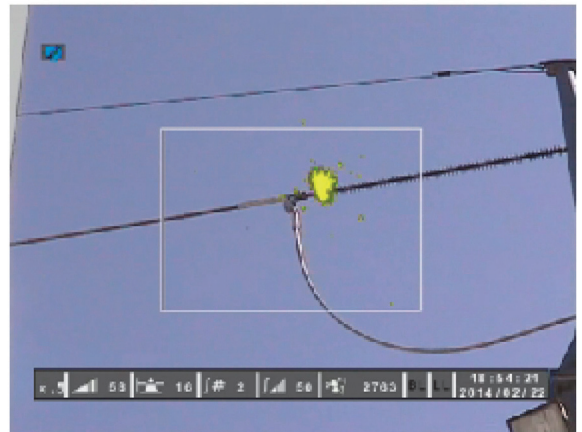
- Источник питания постоянного тока 12 В
- GPS-антенна
- Разъём интерфейса RS 485
- Разъём RJ 45 (для подключения к сети Ethernet)
- Разъём BNC (композитный видеовыход)

Области применения:

- Установка на мачту для контроля ответственного оборудования.
- Установка на приводы наклона/поворота для использования в автомобиле.
- Установка на беспилотные летательные аппараты для воздушного наблюдения.
- Контроль лабораторных экспериментов.
- Оснащение постов контроля качества в производстве генераторов, электродвигателей и блоков электронного оборудования.
- Установка в вагоны-лаборатории испытаний контактной сети железных дорог.



Камера CoroCAM 6DFc дополнительным погодозащитным козырьком и наклоняемым кронштейном



Использование камеры CoroCAM 6DF для контроля состояния ответственного оборудования

Конструктивные особенности:

- Высокая чувствительность к сигналам в УФ-спектре от коронных и дуговых разрядов
- Нечувствительность к солнечному излучению
- Высокочувствительный оптический канал
- Потоковая передача видео
- Корпус повышенной прочности
- Дистанционное управление

Технические характеристики

Версия листовки: 1

Компания-изготовитель оставляет за собой право на внесение изменений в технические характеристики в любое время без предварительного уведомления.

УФ-канал

Тип изображения
Чувствительность к свету (пКл)

монохромное видео
 $2,05 \times 10^{18}$ Вт/см²
3 пКл на расстоянии 20 м
(около 0,75 пКл на расст. 10 м)
(по методике Научно-исследовательского института электротехники Кореи – стандарт IEC 60270:2000)

Напряжение высокочастотной шумовой наводки

13,16 дБмкВ при 1 МГц на расстоянии 10 м
(по методике Научно-исследовательского института электротехники Кореи – стандарт NEMA107-1987)

Спектральные диапазоны
Поле обзора

УФ-канал 240-280 нм
8° (Г) × 6° (В)
около 10° (Д) = 1× системное масштабирование

Масштабирование оптическое
Масштабирование цифровое

1× системное
от 1,6× (с шагом 0,5×)
до 4× системного

Фокусировка

привязка к визуальному каналу или независимая регулировка вручную

Визуальный канал

Тип изображения
Чувствительность (макс.) (лк)

цветное видео
0,0004 (F1,8, 50 IRE) при 4 к/с и вкл. ICR

Чувствительность (тип.) (лк)
Выдержка

0,25 (F1,8, 50 IRE) при 60 к/с
автоматическая или ручная компенсация контрового освещения

Поле обзора

синхронизированное с УФ-каналом

Фокусировка

автоматическая или ручная

Диапазон фокусировки
Масштабирование оптическое

от <0,7 м до ∞
от 1,6× (с шагом 0,5×)
до 4× системного

Масштабирование цифровое

4×, 6×, 8×, 12×

Интерфейсы управления

Ввод сигналов управления
Индикатор состояния
GPS

сеть Ethernet / RS485
СИД Вкл/Выкл
внешний модуль на кронштейне

Индикация данных

Дисплей
Изображения на экране

внешний монитор или экран ПК
УФ-канал поверх визуального канала / Только визуальный канал / Только УФ-канал / Смешанный УФ-канал и визуальный канал / Индикация числа фотонов / **Настройки камеры**
Коэффициент усиления (0-100%); пороговое значение; фокусировка (УФ- и визуальный каналы); индикация даты/времени; цвет накладываемого изображения коронных разрядов; накопление / усреднение кадров / система управления меню

Точность совмещения
УФ- / визуального каналов

<1 мрад

Ввод/вывод данных

Вывод видеоданных

составной видеосигнал в форматах PAL (768×576 линий) и NTSC (640×480 линий), на выбор интерфейс пользователя или представление отчёта

Экран вывода

Сохранение изображений и данных

Среда хранения данных
Формат изображения
Формат видеозаписи
Ёмкость запоминающего устройства

на жёстком диске ПК
JPEG
AVI (сжатие по алгоритму H.264)

Обновление встроенного ПО камеры

зависит от ёмкости жёсткого диска ПК или 1 Гб / час видео

загрузка файлов с сайта изготовителя на карту памяти SD

Электропитание

Потребляемая мощность
Питание от внешнего источника
Сетевой адаптер

9 Вт
9-16 В 12 ВА
110-240 В перем. тока 50-60 Гц / 12 В пост. тока 3 А
от переплюсовки, высокого и низкого напряжения

Защита

Физические размеры

Габаритные размеры

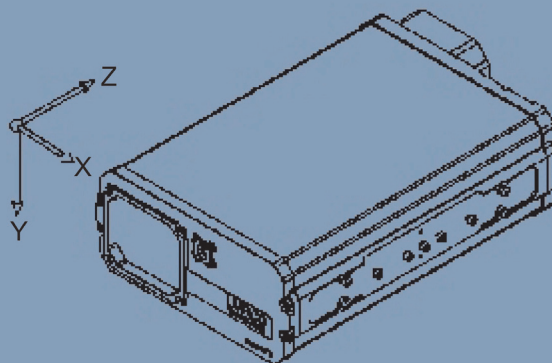
165 (X) × 92,6 (Y) × 257,9 (Z) мм
(без учёта кронштейна для приёмника GPS)

Центр массы
Масса

83,7 (X) × 38,7 (Y) × 130,6 (Z) мм
2,1 кг без учёта погодозащитного козырька

Отверстие объектива
Крепление

Ø = 62 мм
штативное гнездо с резьбой ¼ дюйма, монтажные отверстия по бокам корпуса



Условия эксплуатации

Рабочая температура
Температура хранения
Влажность воздуха
Степень защиты корпуса
Физическая защита
Стандарты безопасности

от -15°C до 55°C
от -25°C до 60°C
до 90%, без конденсации паров
IP 65
алюминиевые панели корпуса
CE, IEC1010-1

Комплект поставки

- УФ-камера SoloCAM 6DF стационарного монтажа
- Карта памяти SD
- ПО SoloBASE с модулем дистанционного управления
- Трансформатор и кабель сетевого питания (для проверки работы)
- Кабель Ethernet (длина 2 м, для проверки работы)
- Внешняя антенна GPS
- Комплект этикеток для камеры
- Руководство по эксплуатации

Принадлежности на заказ

- Погодозащитный козырёк и наклоняемый кронштейн

Официальный представитель
компании UVIRCO Technologies
111250, Москва, ул. Авиамоторная
12, офис 405
Тел: (495) 789-3748;
(495) 587-8298
www.panatest.ru,
e-mail: mail@panatest.ru