

PLICSMOBILE T61

Внешний блок мобильной связи для датчиков plics



Область применения

Внешний модуль мобильной связи GSM/GPRS PLICSMOBILE T61 предназначен для передачи измеренных значений и удаленного параметрирования датчиков plics®.

Типичное применение - передача измеренных значений при измерении на мобильных емкостях, с питанием от батареи, а также в глубоких колодцах.

PLICSMOBILE T61 особенно подходит для передачи данных с программным обеспечением для визуализации VEGA Inventory System на базе сети Интернет.

Преимущества

- Четырехполосная технология обеспечивает возможность применения PLICSMOBILE T61 в любом месте в мире
- Свободный выбор провайдера мобильной сети
- Экономичное решение за счет оптимизации срока службы батареи благодаря интегрированному управлению питанием

Функция

Внешний модуль мобильной связи GSM/GPRS PLICSMOBILE T61 предназначен для передачи измеренных значений и удаленного параметрирования датчиков plics®.

При применении в сочетании с двухпроводной электроникой датчика, возможна передача измеренных значений и диагностической информации по электронной почте или SMS. В зависимости от настройки, передача может выполняться по заданному времени, измеренному значению или статусу. Передача измеренных значений на VEGA Inventory System осуществляется через защищенное https-соединение.

Дополнительно имеется возможность удаленного параметрирования подключенного устройства VEGA. Четырехполосная технология обеспечивает возможность применения в любом месте в мире.

С применением питания от батареи измерение возможно без чрезмерных расходов на установку.

Настройка выполняется посредством PACTware/DTM с подключением к ПК через порт USB.

Технические данные

Питание

Рабочее напряжение	8 ... 32 V DC
Потребляемая мощность	
– Энергосберегающий режим (9 В/12 В)	0,18 мВт/0,3 мВт
– Энергосберегающий режим (24 В/32 В)	1,8 мВт/3,7 мВт
– Продолжительный режим работы	1,1 Вт
– Пиковая мощность (отправка измеренных значений)	5,1 Вт
Расход энергии	
– Цикл измерения вкл. отправки	20 mWh

Батарейный источник питания (опция)

Тип батареи	Литиевый (незаряжаемый)
Код заказа VEGA	PM-BATT.
Рабочее напряжение	18 V DC
Емкость батареи	прибл. 3,5 Ампер-час

Аккумуляторный блок с зарядной электроникой (опция)

Тип аккумулятора	6 x мignon AA (Ni-MH)
Рабочее напряжение	7,2 V DC

Питание датчика

Число датчиков	1 x датчик plics® 4 ... 20 mA/HART (двухпроводный)
Напряжение на клеммах	20 ... 19,3 V при 4 ... 20 mA
Ограничение тока	Устойчивый к коротким замыканиям

Беспроводная передача

Радиочастота	Четырехполосный GSM (850/900/1800/1900 MHz)
--------------	---

Условия окружающей среды

Температура окружающей среды	
– Устройство в целом	-25 ... +60 °C (-13 ... +140 °F)
– Интерфейс USB	0 ... +60 °C (+32 ... +140 °F)

Защитные меры

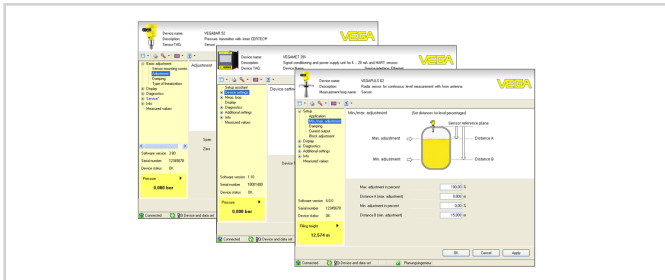
Степень защиты	IP 66/IP 67
----------------	-------------

Разрешения

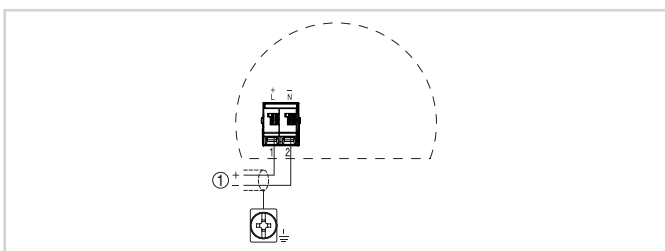
Подробную информацию о имеющихся разрешениях на применение см. в "configurator" на нашей домашней странице www.vega.com/configurator.

Настройка

Настройка устройства выполняется с помощью ПК с программным обеспечением PACTware и соответствующим DTM.



Электрическое подключение

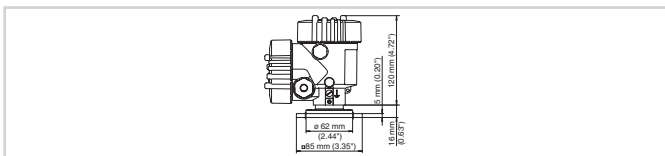


Подключение источника питания в корпусе электроники

1 Питание

Порядок электрического подключения устройства см. в Руководстве по эксплуатации на нашей домашней странице www.vega.com/downloads.

Размеры



Информация

Дополнительную информацию об изделиях фирмы VEGA можно найти на нашей домашней странице www.vega.com. В разделе загрузок www.vega.com/downloads можно найти руководства по эксплуатации, информацию по применению в различных отраслях промышленности, разрешения на применение, чертежи устройств и др.

Контакт

Соответствующее представительство VEGA можно найти на нашей домашней странице www.vega.com.