

ПРИСПОСОБЛЕНИЯ ДЛЯ МАЯТНИКОВЫХ КОПРОВ ТЕХНИЧЕСКИЕ ХАРАКТЕРИСТИКИ

Алматы (7273)495-231
Ангарск (3955)60-70-56
Архангельск (8182)63-90-72
Астрахань (8512)99-46-04
Барнаул (3852)73-04-60
Белгород (4722)40-23-64
Благовещенск (4162)22-76-07
Брянск (4832)59-03-52
Владивосток (423)249-28-31
Владикавказ (8672)28-90-48
Владимир (4922)49-43-18
Волгоград (844)278-03-48
Вологда (8172)26-41-59
Воронеж (473)204-51-73
Екатеринбург (343)384-55-89
Иваново (4932)77-34-06

Ижевск (3412)26-03-58
Иркутск (395)279-98-46
Казань (843)206-01-48
Калининград (4012)72-03-81
Калуга (4842)92-23-67
Кемерово (3842)65-04-62
Киров (8332)68-02-04
Коломна (4966)23-41-49
Кострома (4942)77-07-48
Краснодар (861)203-40-90
Красноярск (391)204-63-61
Курган (3522)50-90-47
Курск (4712)77-13-04
Липецк (4742)52-20-81
Магнитогорск (3519)55-03-13

Россия +7(495)268-04-70

Москва (495)268-04-70
Мурманск (8152)59-64-93
Набережные Челны (8552)20-53-41
Нижний Новгород (831)429-08-12
Новокузнецк (3843)20-46-81
Новосибирск (383)227-86-73
Ноябрьск (3496)41-32-12
Омск (3812)21-46-40
Орел (4862)44-53-42
Оренбург (3532)37-68-04
Пенза (8412)22-31-16
Пермь (342)205-81-47
Петрозаводск (8142)55-98-37
Псков (8112)59-10-37

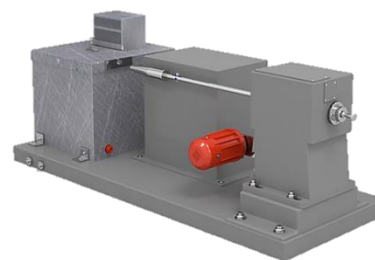
Казахстан +7(7172)727-132

Ростов-на-Дону (863)308-18-15
Рязань (4912)46-61-64
Самара (846)206-03-16
Санкт-Петербург (812)309-46-40
Саранск (8342)22-96-24
Саратов (845)249-38-78
Севастополь (8692)22-31-93
Симферополь (3652)67-13-56
Смоленск (4812)29-41-54
Сочи (862)225-72-31
Ставрополь (8652)20-65-13
Сургут (3462)77-98-35
Сыктывкар (8212)25-95-17
Тамбов (4752)50-40-97

Киргизия +996(312)96-26-47

Тверь (4822)63-31-35
Тольятти (8482)63-91-07
Томск (3822)98-41-53
Тула (4872)33-79-87
Тюмень (3452)66-21-18
Улан-Удэ (3012)59-97-51
Ульяновск (8422)24-23-59
Уфа (347)229-48-12
Хабаровск (4212)92-98-04
Чебоксары (8352)28-53-07
Челябинск (351)202-03-61
Череповец (8202)49-02-64
Чита (3022)38-34-83
Якутск (4112)23-90-97
Ярославль (4852)69-52-93

Приспособление для автоматической подачи и центровки образцов устанавливается на копры типа КМ, предназначен для испытания по методу Шарпи и обеспечивает автоцентрирование образцов на опорах копра.



Приспособление для снятия маятника представляет собой струбцину и дает возможность снять маятник с конической посадки главного вала, не повредив опорные подшипники и не нарушив защитное покрытие маятника.



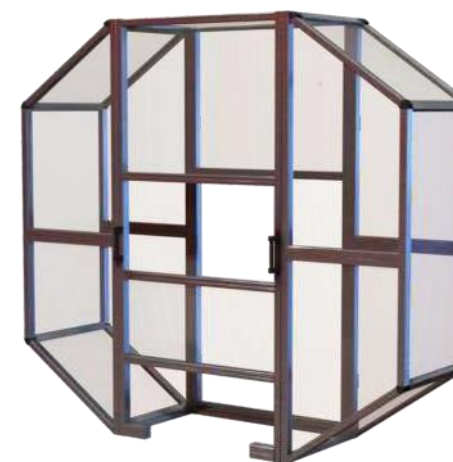
Приспособление для центровки опор используют с целью правильной установки опор относительно оси симметрии ножа маятника.



Приспособление для центровки образца предназначен для правильного размещения образца на опорах.



Круговое (полное) ограждение рабочей зоны маятникового копра предназначено для полного ограничения доступа оператора в рабочую зону маятника и защиты оператора от разлетающихся осколков образца. В ограждении предусмотрена дверца ограничивающая доступ к опорам маятникового копра. Дверца оснащена концевым выключателем, аварийно останавливающим испытание при открытой дверце.



Круговое ограждение из оргстекла



Круговое ограждение из перфорированного металла



Ограждение на 180° из металлической решетки

Проектор Шарпи ПШ-50 предназначен для визуального контролирования точности выполнения концентратора на металлических образцах, изготовленных по ГОСТ 9454. Проектор позволяет определить тип концентратора и правильность его выполнения по установленному на экран шаблону.

Программируемый сенсорный ЖК-дисплей «Wescon», с предустановленной программой «WINIMPACT» применяется в стационарных пультах управления модификации копров КМ-М. Программируемый сенсорный ЖК-дисплей «Wescon» автоматически определяет предельную энергию удара и рассчитывает ударную вязкость образца, а также управляет механизмом подъема и сброса маятника.



Модификация	ПШ-50
Увеличение	50x
Перемещение коаксиального столика	Ø 200 мм
Перемещение коаксиального столика	± 10 мм по оси X, ± 10 мм по оси Y
Перемещение столика по вертикали	± 12 мм
Угол разворота столика	0° ~ 360°
Освещение	Галогеновая лампа - 12 В, 100 Вт
Электропитание	220 В, 50 Гц

Модификация	LEVI777L
Размер экрана	7-дюймовый
Тип экрана	TFT ЖК
Цвет	65536 цветов
Разрешение пиксели	800x480
Максимальная яркость	250 кд / м ²
Срок службы	> 50000 часов
Кабель для программирования	Кабель USB (D форма) / USB флэш-диск
ЦПУ	400 МГц
Источник питания	12В ~ 28В 50 / 60Гц
Потребляемая мощность	< 5 Вт
Рабочая температура	-10 °С ~ + 60 °С
Уровень защиты	IP65
Общий размер (ДхШхВ)	212x146x36
Монтаж размеры (ДхШхВ)	192x138x0,5
Последовательный порт (COM1)	RS232 / RS485 / RS422
USB-хост	Да
USB-устройство	Да
Память	64 Мб

Алматы (7273)495-231
Ангарск (3955)60-70-56
Архангельск (8182)63-90-72
Астрахань (8512)99-46-04
Барнаул (3852)73-04-60
Белгород (4722)40-23-64
Благовещенск (4162)22-76-07
Брянск (4832)59-03-52
Владивосток (423)249-28-31
Владикавказ (8672)28-90-48
Владимир (4922)49-43-18
Волгоград (844)278-03-48
Вологда (8172)26-41-59
Воронеж (473)204-51-73
Екатеринбург (343)384-55-89
Иваново (4932)77-34-06

Ижевск (3412)26-03-58
Иркутск (395)279-98-46
Казань (843)206-01-48
Калининград (4012)72-03-81
Калуга (4842)92-23-67
Кемерово (3842)65-04-62
Киров (8332)68-02-04
Коломна (4966)23-41-49
Кострома (4942)77-07-48
Краснодар (861)203-40-90
Красноярск (391)204-63-61
Курган (3522)50-90-47
Курск (4712)77-13-04
Липецк (4742)52-20-81
Магнитогорск (3519)55-03-13

Россия +7(495)268-04-70

Москва (495)268-04-70
Мурманск (8152)59-64-93
Набережные Челны (8552)20-53-41
Нижний Новгород (831)429-08-12
Новокузнецк (3843)20-46-81
Новосибирск (383)227-86-73
Ноябрьск (3496)41-32-12
Омск (3812)21-46-40
Орел (4862)44-53-42
Оренбург (3532)37-68-04
Пенза (8412)22-31-16
Пермь (342)205-81-47
Петрозаводск (8142)55-98-37
Псков (8112)59-10-37

Казахстан +7(7172)727-132

Ростов-на-Дону (863)308-18-15
Рязань (4912)46-61-64
Самара (846)206-03-16
Санкт-Петербург (812)309-46-40
Саранск (8342)22-96-24
Саратов (845)249-38-78
Севастополь (8692)22-31-93
Симферополь (3652)67-13-56
Смоленск (4812)29-41-54
Сочи (862)225-72-31
Ставрополь (8652)20-65-13
Сургут (3462)77-98-35
Сыктывкар (8212)25-95-17
Тамбов (4752)50-40-97

Киргизия +996(312)96-26-47

Тверь (4822)63-31-35
Тольятти (8482)63-91-07
Томск (3822)98-41-53
Тула (4872)33-79-87
Тюмень (3452)66-21-18
Улан-Удэ (3012)59-97-51
Ульяновск (8422)24-23-59
Уфа (347)229-48-12
Хабаровск (4212)92-98-04
Чебоксары (8352)28-53-07
Челябинск (351)202-03-61
Череповец (8202)49-02-64
Чита (3022)38-34-83
Якутск (4112)23-90-97
Ярославль (4852)69-52-93