

## Прибор контроля подлинности документов «Регула» 4103.01



**Оперативный контроль подлинности паспортов, идентификационных карт и прочих документов, удостоверяющих личность и дающих право на пересечение границы; визовых марок и оттисков печати, в том числе для разрешения на въезд; водительских удостоверений, сертификатов на транспортные средства, прочих документов, связанных с автотранспортом, банкнот; акцизных и специальных марок; ценных бумаг и иных документов со средствами защиты от подделки.**

Модель в виде малогабаритного блока. Корпус из пластмассы. Переключатели источников света для различных режимов исследования расположены на плоскости предметного стола с просветным экраном. На просветный экран нанесена шкала для оценки величины исследуемых объектов. Конструкция позволяет установить лупу «Regula» 100X с увеличением 10 крат.

## Функциональные возможности

- Определение элементов, выполненных краской с магнитными свойствами
- **Исследования на уровнях:**
  - **защиты основы документа:**
    - облачность бумаги; водяной знак; защитные волокна; планшетки и плашки; конфетти; защитные нити и полосы безопасности; голограмма, кинеграмма; тиснение фольгой; покрытия с поляризационным эффектом; все разновидности окон; прозрачное лаковое покрытие; теневое изображение; сквозное отверстие и др.
  - **полиграфической защиты:**
    - глубокая металлографская печать: тексты; гильоширные рамки, розетки и виньетки, микротекст, все виды скрытых и муаровых изображений; метки для людей с ослабленным зрением; бескрасочное тиснение; элементы защиты, выполненные цветопеременной краской, в том числе с тиснением и скрытыми изображениями и др.
    - высокая печать: серийный номер; тексты; штрихкод и др.
    - плоская печать: Орловская печать, все разновидности офсета, в том числе с ирисовым раскатом: тексты; все виды микропечати и микротекстов, муаровые узоры; все виды фоновых сеток и антикопировальных средств защиты и иные средства защиты на уровне полиграфии
    - трафаретная печать: элементы защиты с оптически переменными эффектами, различные изображения и тексты и др.
    - совмещаемые и совмещающиеся изображения и иные элементы и средства защиты
    - перфорация
  - **физико-химической защиты:**
    - все виды ультрафиолетовой люминесценции на разных длинах волн
  - **комплексных средств защиты:**
    - специальные полимерные покрытия защитных ламинатов
    - все виды металлизированных покрытий
    - лазерные гравировки по пластику и др.
- **Дополнительные исследования:**
  - изменений подчисткой, травлением и смыванием
  - следов технической подготовки при подделке подписи
  - механических повреждений документов: надрезов, надрывов, сгибов и др.

## Область применения

- Пограничные службы
- Таможенные органы
- Банковские учреждения
- Иные ведомства и организации, имеющие полномочия по проверке документов

## Комплектация

- Лупа просмотровая «Regula» 1001M
- Опционально:
  - лупы просмотровые «Regula» 1002M; 1003M; 1004M

Источники света:

- белый косопадющий
- белый донный
- ультрафиолетовый 365 нм

Проверка магнитной защиты

Максимальный формат исследуемого объекта, мм — 210×300 (A4)

Габаритные размеры (длина×ширина×высота), мм — 280×190×180

Масса, кг — 1,9

Напряжение питания, В — 12

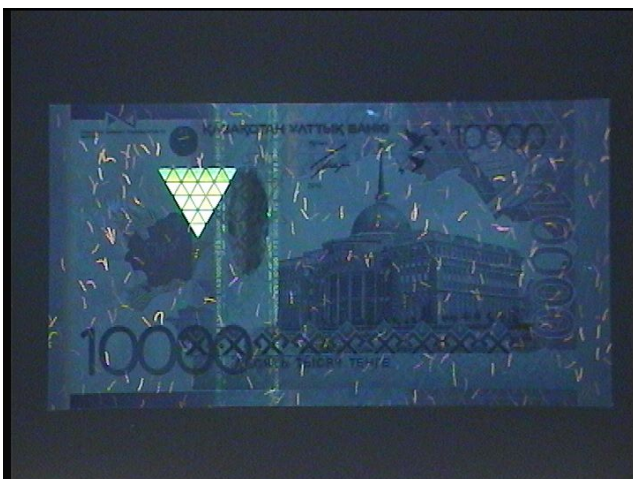
Потребляемая мощность, Вт, не более — 18



Белый косопадющий свет



Белый донный свет



Ультрафиолетовый верхний свет (365 нм)