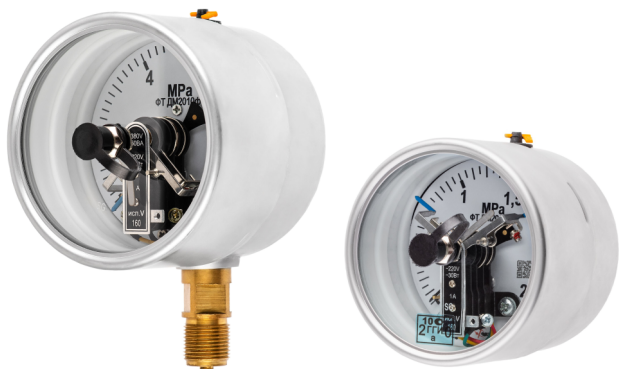


# МАНОМЕТРЫ ЭЛЕКТРОКОНТАКТНЫЕ ПЫЛЕВЛАГОЗАЩИЩЕННЫЕ ДМ2010ф IP54(IP65) d.100

ГОСТ 2405-88 ТУ 4212-114-64115539-2014



## ПРИМЕНЕНИЕ

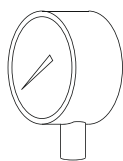
Предназначены для измерения избыточного и/или вакуумметрического давления некристаллизующихся, неагрессивных по отношению к медным сплавам сред. Посредством сигнализирующего устройства прямого действия могут управлять внешними электрическими цепями путем их замыкания и размыкания при достижении заданного предела давления.

## ПРЕДЕЛЫ ИЗМЕРЯЕМОГО ДАВЛЕНИЯ

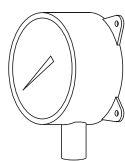
Базовое исполнение - в системных единицах (кПа, МПа) (по заказу изготавливаются в любых единицах измерения)

ДВ2010ф (вакуумметр)	-100 - 0 кПа
ДА2010ф (мановакуумметр)	-100 - 60; 150; 300; 500 кПа; -0,1 - 0,9; 1,5; 2,4 МПа
ДМ2010ф (манометр)	0 - 100; 160; 250; 400; 600 кПа; 0 - 1; 1,6; 2,5; 4; 6; 10; 16; 25; 40; 60 МПа

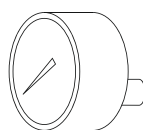
## ФЛАНЕЦ И РАСПОЛОЖЕНИЕ ШТУЦЕРА



«РШ»  
(по умолчанию)  
Радиальный  
штуцер



«РШ ФЛ»  
Радиальный  
штуцер  
с задним  
фланцем



«ОШ»  
Осевой штуцер  
без фланца

## ГАРАНТИИ ИЗГОТОВИТЕЛЯ

Гарантийный срок эксплуатации - 24 месяца со дня ввода прибора в эксплуатацию при соблюдении потребителем правил эксплуатации, транспортирования, хранения и монтажа согласно руководству по эксплуатации, а также требованиям ГОСТ 2405-88.

Гарантийный срок хранения прибора - 12 месяцев с момента изготовления.

**Межповерочный интервал 2 года.**

## ПРИМЕР ЗАКАЗА

ДМ2010ф модель	IV исп. конт. группы	0-1 МПа давление	кт.1,5 класс точности	IP54 степень пылевлагозащиты	M20x1,5 резьба присоединительного штуцера	РШ Расположение штуцера
-------------------	-------------------------	---------------------	--------------------------	---------------------------------	--	----------------------------

## ТЕХНИЧЕСКИЕ ХАРАКТЕРИСТИКИ

Номинальный диаметр корпуса	100 мм
Класс точности	1,5 (базовый) 1,0 (по заказу)
Степень пылевлагозащиты	IP54 (IP65 по заказу)
Резьба присоединительного штуцера	M20*1,5 (другие резьбы по заказу)
Размер квадрата под ключ, мм	17 мм
Расположение штуцера	радиальное, эксцентрично-осевое
Устойчивость к климатическим воздействиям	исполнение У2 по ГОСТ 15150-69
Диапазон температур измеряемой среды, °С	от -50 до +150 оС
Диапазон температуры окружающей среды, °С	от -60 до +60 оС
Виброзащищенность	группа L3 по ГОСТ Р 52931-2008
Средний срок службы	10 лет
Масса, не более	0,9 кг
Тип контактов	с магнитным поджатием (базовый) скользящие контакты (по заказу)
Максимальное напряжение коммутируемого тока	220В постоянного тока 380В переменного тока
Пределы допускаемой погрешности срабатывания электроконтактной схемы, % от диапазона показаний	для контактов с магнитным поджатием +/- 4% для скользящих контактов +/- 2,5%
Материал корпуса	нержавеющая сталь
Обечайка	байонетная, нержавеющая сталь
Стекло	многослойное безопасное
Трубчатая пружина, штуцер, трибко-секторный механизм	медный сплав
Циферблат	алюминиевый сплав, окрашенный в белый цвет

Актуальная информация на сайте. Изготовитель вправе изменить параметры приборов без уведомления.