

# МАНОМЕТРЫ КОРРОЗИОННОСТОЙКИЕ ДМ8008-ВУф Кс ОШ СК Без заполнения d.100

ГОСТ 2405-88 ТУ 4212-114-64115539-2014



## ПРИМЕНЕНИЕ

Предназначены для измерения избыточного и/или вакуумметрического давления агрессивных некристаллизующихся сред (жидкостей, газов), не вступающих в активное взаимодействие с нержавеющей сталью.

## ПРЕДЕЛЫ ИЗМЕРЯЕМОГО ДАВЛЕНИЯ

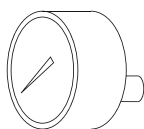
Базовое исполнение - в системных единицах (кПа, МПа) (по заказу изготавливаются в любых единицах измерения)

ДВ8008-ВУф Кс ОШ СК Б/запол (вакуумметр)	-100 - 0 кПа
ДА8008-ВУф Кс ОШ СК Б/запол (мановакуумметр)	-100 - 60; 150; 300; 500 кПа; -0,1 - 0,9; 1,5; 2,4 МПа
ДМ8008-ВУф Кс ОШ СК Б/запол (манометр)	0 - 100; 160; 250; 400; 600 кПа; 0 - 1; 1,6; 2,5; 4; 6; 10; 16; 25; 40 МПа

## ТЕХНИЧЕСКИЕ ХАРАКТЕРИСТИКИ

Номинальный диаметр корпуса	100 мм
Класс точности	1,0
Степень пылевлагозащиты	Р65
Резьба присоединительного штуцера	M12*1,5 (другие резьбы по заказу)
Размер квадрата под ключ, мм	17 мм
Расположение штуцера	эксцентрично-осевое
Устойчивость к климатическим воздействиям	исполнение УХЛ1 по ГОСТ 15150-69
Диапазон температур измеряемой среды, °С	от -50 до +200 оС
Диапазон температуры окружающей среды, °С	от -70 до +60 оС
Виброзащищенность	группа N2по ГОСТ Р 52931-2008
Средний срок службы	10 лет
Масса, не более	0,9 кг
Материал корпуса	нержавеющая сталь
Обечайка	байонетная, нержавеющая сталь
Стекло	ехническое (базовое) - многослойное безопасное (по заказу)
Трубчатая пружина, штуцер, трибко-секторный механизм	нержавеющая сталь
Циферблат	алюминиевый сплав, окрашенный в белый цвет

## ФЛАНЕЦ И РАСПОЛОЖЕНИЕ ШТУЦЕРА



«ОШ»  
Осевой штуцер  
без фланца

## ГАРАНТИИ ИЗГОТОВИТЕЛЯ

Гарантийный срок эксплуатации - 24 месяца со дня ввода прибора в эксплуатацию при соблюдении потребителем правил эксплуатации, транспортирования, хранения и монтажа согласно руководству по эксплуатации, а также требованиям ГОСТ 2405-88.

Гарантийный срок хранения прибора - 12 месяцев с момента изготовления.

**Межповерочный интервал 2 года.**

## ПРИМЕР ЗАКАЗА

ДМ8008-ВУф Кс ОШ СК Б/запол модель	0-1 МПа давление	кт.1,5 класс точности	IP65 степень пылевлагозащиты	M12x1,5 резьба присоединительного штуцера	ОШ Расположение штуцера
------------------------------------	------------------	-----------------------	------------------------------	---	-------------------------

Актуальная информация на сайте. Изготовитель вправе изменить параметры приборов без уведомления.