

# МАНОМЕТРЫ КОРРОЗИОННОСТОЙКИЕ

## ДМ8008-ВУф Кс исп 2 Без заполнения d.160

ГОСТ 2405-88 ТУ 4212-114-64115539-2014



### ПРИМЕНЕНИЕ

Предназначены для измерения избыточного и/или вакуумметрического давления агрессивных некристаллизующихся сред (жидкостей, газов), не вступающих в активное взаимодействие с нержавеющей сталью.

### ПРЕДЕЛЫ ИЗМЕРЯЕМОГО ДАВЛЕНИЯ

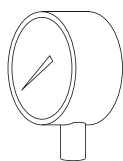
Базовое исполнение - в системных единицах (кПа, МПа) (по заказу изготавливаются в любых единицах измерения)

ДВ8008-ВУф Кс исп 2 Б/запол (вакуумметр)	-100 - 0 кПа
ДА8008-ВУф Кс исп 2 Б/запол (мановакуумметр)	-100 - 60; 150; 300; 500 кПа; -0,1 - 0,9; 1,5; 2,4 МПа
ДМ8008-ВУф Кс исп 2 Б/запол (манометр)	0 - 100; 160; 250; 400; 600 кПа; 0 - 1; 1,6; 2,5; 4; 6; 10; 16; 25; 40; 60 МПа

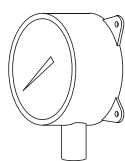
### ТЕХНИЧЕСКИЕ ХАРАКТЕРИСТИКИ

Номинальный диаметр корпуса	160 мм
Класс точности	1,0
Степень пылевлагозащиты	IP65 (базовая), IP67 (по заказу)
Резьба присоединительного штуцера	M20*1,5 (другие резьбы по заказу)
Размер квадрата под ключ, мм	22 мм
Расположение штуцера	радиальное эксцентрично-осевое
Устойчивость к климатическим воздействиям	исполнение УХЛ1 по ГОСТ 15150-69
Диапазон температур измеряемой среды, °С	от -50 до +200 оС
Диапазон температуры окружающей среды, °С	от -70 до +60 оС
Виброзащищенность	группа N2 по ГОСТ Р 52931-2008
Средний срок службы	10 лет
Масса, не более	1,8 кг
Материал корпуса	нержавеющая сталь
Обечайка	байонетная, нержавеющая сталь
Стекло	многослойное безопасное
Трубчатая пружина, штуцер, трибно-секторный механизм	нержавеющая сталь
Циферблат	алюминиевый сплав, окрашенный в белый цвет

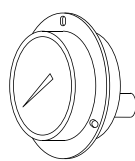
### ФЛАНЕЦ И РАСПОЛОЖЕНИЕ ШТУЦЕРА



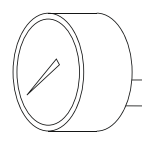
«РШ»  
(по умолчанию)  
Радиальный  
штуцер



«РШ ФЛ»  
Радиальный  
штуцер  
с задним  
фланцем



«ФОШ»  
Осевой штуцер  
с передним  
фланцем



«ОШ»  
Осевой штуцер  
без фланца

### ГАРАНТИИ ИЗГОТОВИТЕЛЯ

Гарантийный срок эксплуатации - 24 месяца со дня ввода прибора в эксплуатацию при соблюдении потребителем правил эксплуатации, транспортирования, хранения и монтажа согласно руководству по эксплуатации, а также требованиям ГОСТ 2405-88.

Гарантийный срок хранения прибора - 12 месяцев с момента изготовления.

**Межповерочный интервал 2 года.**

### ПРИМЕР ЗАКАЗА

ДМ8008-ВУф Кс исп 2 Б/запол модель	0-1 МПа давление	кт.1,0 класс точности	IP65 степень пылевлагозащиты	M20x1,5 резьба присоединительного штуцера	РШ Расположение штуцера
------------------------------------	------------------	-----------------------	------------------------------	---	-------------------------

Актуальная информация на сайте. Изготовитель вправе изменить параметры приборов без уведомления.