

МАНОМЕТРЫ КОРРОЗИОННОСТОЙКИЕ

ДМ8008-ВУф Кс Без заполнения Б110 d.100

ГОСТ 2405-88 ТУ 4212-114-64115539-2014



ПРИМЕНЕНИЕ

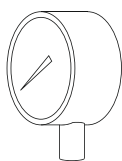
Предназначены для измерения избыточного и/или вакуумметрического давления агрессивных некристаллизующихся сред (жидкостей, газов), не вступающих в активное взаимодействие с нержавеющей сталью.

ПРЕДЕЛЫ ИЗМЕРЯЕМОГО ДАВЛЕНИЯ

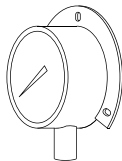
Базовое исполнение - в системных единицах (кПа, МПа) (по заказу изготавливаются в любых единицах измерения)

| | |
|---|--|
| ДВ8008-ВУф Кс Б110 Б/запол (вакуумметр) | -100 - 0 кПа |
| ДА8008-ВУф Кс Б110 Б/запол (мановакуумметр) | -100 - 60; 150; 300; 500 кПа; -0,1 - 0,9; 1,5; 2,4 МПа |
| ДМ8008-ВУф Кс Б110 Б/запол (манометр) | 0 - 60; 100; 160; 250; 400; 600 кПа; 0 - 1; 1,6; 2,5; 4; 6; 10; 16; 25; 40; 60; 100; 160 МПа |

ФЛАНЕЦ И РАСПОЛОЖЕНИЕ ШТУЦЕРА



«РШ»
(по умолчанию)
Радиальный
штуцер



«РШ ФЛ»
Радиальный
штуцер
с задним
фланцем

ГАРАНТИИ ИЗГОТОВИТЕЛЯ

Гарантийный срок эксплуатации - 24 месяца со дня ввода прибора в эксплуатацию при соблюдении потребителем правил эксплуатации, транспортирования, хранения и монтажа согласно руководству по эксплуатации, а также требованиям ГОСТ 2405-88.

Гарантийный срок хранения прибора - 12 месяцев с момента изготовления.

Межповерочный интервал 2 года.

ПРИМЕР ЗАКАЗА

| | | | | | |
|-----------------------------------|------------------|-----------------------|------------------------------|---|-------------------------|
| ДМ8008-ВУф Кс Б110 Б/запол модель | 0-1 МПа давление | кт.1,0 класс точности | IP65 степень пылевлагозащиты | M20x1,5 резьба присоединительного штуцера | РШ Расположение штуцера |
|-----------------------------------|------------------|-----------------------|------------------------------|---|-------------------------|

ТЕХНИЧЕСКИЕ ХАРАКТЕРИСТИКИ

| | |
|--|---|
| Номинальный диаметр корпуса | 100 мм |
| Класс точности | 1,0 (≤ 60 МПа) 1,5 (100; 160 МПа) |
| Степень пылевлагозащиты | IP65 (базовая), IP67 (по заказу) |
| Резьба присоединительного штуцера | M20*1,5 (другие резьбы по заказу) |
| Размер квадрата под ключ, мм | 17 мм |
| Расположение штуцера | радиальное |
| Устойчивость к климатическим воздействиям | исполнение УХЛ1 по ГОСТ 15150-69 |
| Диапазон температур измеряемой среды, °С | от -50 до +200 оС |
| Диапазон температуры окружающей среды, °С | от -70 до +60 оС |
| Виброзащищенность | группа N2 по ГОСТ Р 52931-2008 |
| Средний срок службы | 10 лет |
| Масса, не более | 0,9 кг |
| Материал корпуса | нержавеющая сталь |
| Обечайка | байонетная d.110, нержавеющая сталь |
| Стекло | органическое (базовое) многослойное безопасное (по заказу) |
| Трубчатая пружина, штуцер, трибно-секторный механизм | нержавеющая сталь |
| Циферблат | алюминиевый сплав, окрашенный в белый цвет |

Актуальная информация на сайте. Изготовитель вправе изменить параметры приборов без уведомления.