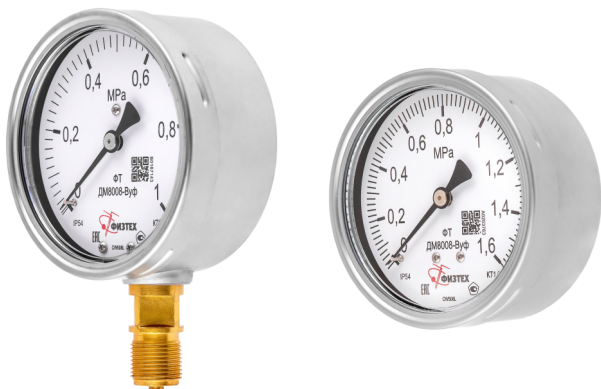


МАНОМЕТРЫ ОБЩЕТЕХНИЧЕСКИЕ ПЫЛЕВЛАГОЗАЩИЩЕННЫЕ

ДМ8008-ВУф Без заполнения d.100

ГОСТ 2405-88 ТУ 4212-114-64115539-2014



ПРИМЕНЕНИЕ

Предназначены для измерения избыточного и/или вакуумметрического давления некристаллизующихся, неагрессивных по отношению к медным сплавам сред (жидкостей, пара, газов).

ПРЕДЕЛЫ ИЗМЕРЯЕМОГО ДАВЛЕНИЯ

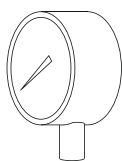
Базовое исполнение - в системных единицах (кПа, МПа) (по заказу изготавливаются в любых единицах измерения)

ДВ8008-ВУф Б/запол (вакуумметр)	-100 - 0 кПа
ДА8008-ВУф Б/запол (мановакуумметр)	-100 - 60; 150; 300; 500 кПа; -0,1 - 0,9; 1,5; 2,4 МПа
ДМ8008-ВУф Б/запол (манометр)	0 - 60; 100; 160; 250; 400; 600 кПа; 0 - 1; 1,6; 2,5; 4; 6; 10; 16; 25; 40; 60 МПа

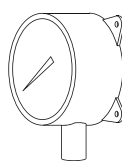
ТЕХНИЧЕСКИЕ ХАРАКТЕРИСТИКИ

Номинальный диаметр корпуса	100 мм
Класс точности	1,0
Степень пылевлагозащиты	IP54 (базовая), IP65 (по заказу)
Резьба присоединительного штуцера	M20*1,5 (другие резьбы по заказу)
Размер квадрата под ключ, мм	17 мм
Расположение штуцера	радиальное эксцентрично-осевое
Устойчивость к климатическим воздействиям	исполнение УХЛ1 по ГОСТ 15150-69
Диапазон температур измеряемой среды, °С	от -50 до +150 оС
Диапазон температуры окружающей среды, °С	от -70 до +60 оС
Виброзащитенность	группа Л3 по ГОСТ Р 52931-2008
Средний срок службы	10 лет
Масса, не более	0,9 кг
Материал корпуса	нержавеющая сталь
Обечайка	байонетная, нержавеющая сталь
Стекло	органическое (базовое) многослойное безопасное (по заказу)
Трубчатая пружина, штуцер, трибно-секторный механизм	медный сплав
Циферблат	алюминиевый сплав, окрашенный в белый цвет

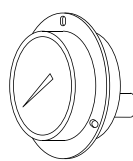
ФЛАНЕЦ И РАСПОЛОЖЕНИЕ ШТУЦЕРА



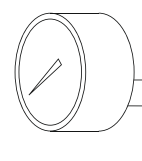
«РШ»
(по умолчанию)
Радиальный
штуцер



«РШ ФЛ»
Радиальный
штуцер
с задним
фланцем



«ФОШ»
Осевой штуцер
с передним
фланцем



«ОШ»
Осевой штуцер
без фланца

ГАРАНТИИ ИЗГОТОВИТЕЛЯ

Гарантийный срок эксплуатации - 24 месяца со дня ввода прибора в эксплуатацию при соблюдении потребителем правил эксплуатации, транспортирования, хранения и монтажа согласно руководству по эксплуатации, а также требованиям ГОСТ 2405-88.

Гарантийный срок хранения прибора - 12 месяцев с момента изготовления.

Межповерочный интервал 2 года.

ПРИМЕР ЗАКАЗА

ДМ8008-ВУф Б/запол модель	0-1 МПа давление	кт.1,0 класс точности	IP54 степень пылевлагозащиты	M20x1,5 резьба присоединительного штуцера	РШ Расположение штуцера
---------------------------	------------------	-----------------------	------------------------------	---	-------------------------

Актуальная информация на сайте. Изготовитель вправе изменить параметры приборов без уведомления.