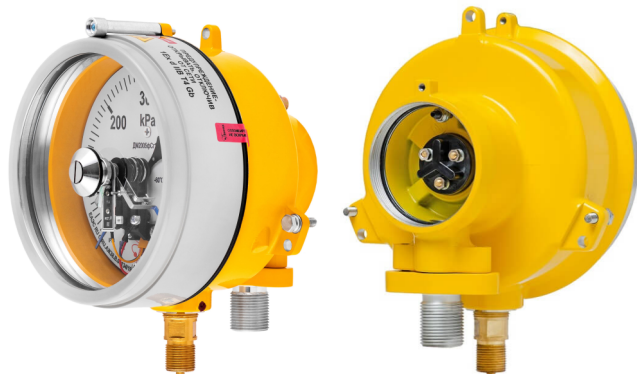


МАНОМЕТРЫ ЭЛЕКТРОКОНТАКТНЫЕ ВЗРЫВОЗАЩИЩЕННЫЕ ДМ2005фCr1Exd d.160

ГОСТ 2405-88 ТУ 4212-350-64115539-2014



ПРИМЕНЕНИЕ

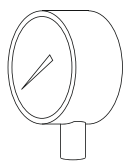
Предназначены для измерения избыточного и/или вакуумметрического давления некристаллизующихся, неагрессивных по отношению к медным сплавам сред. Посредством сигнализирующего устройства прямого действия могут управлять внешними электрическими цепями путем их замыкания и размыкания при достижении заданного предела давления.

ПРЕДЕЛЫ ИЗМЕРЯЕМОГО ДАВЛЕНИЯ

Базовое исполнение - в системных единицах (кПа, МПа) (по заказу изготавливаются в любых единицах измерения)

ДВ2005фCr1Exd (вакуумметр)	-100 - 0 кПа
ДА2005фCr1Exd (мановакуумметр)	-100 - 60; 150; 300; 500 кПа; -0,1 - 0,9; 1,5; 2,4 МПа
ДМ2005фCr1Exd (манометр)	0 - 100; 160; 250; 400; 600 кПа; 0 - 1; 1,6; 2,5; 4; 6; 10; 16; 25; 40; 60 МПа

ФЛАНЕЦ И РАСПОЛОЖЕНИЕ ШТУЦЕРА



«РШ»
(по умолчанию)
Радиальный
штуцер

ГАРАНТИИ ИЗГОТОВИТЕЛЯ

Гарантийный срок эксплуатации - 24 месяца со дня ввода прибора в эксплуатацию при соблюдении потребителем правил эксплуатации, транспортирования, хранения и монтажа согласно руководству по эксплуатации, а также требованиям ГОСТ 2405-88.

Гарантийный срок хранения прибора - 12 месяцев с момента изготовления.

Межповерочный интервал 2 года.

ПРИМЕР ЗАКАЗА

ДМ2005фCr1Exd IV	0-1 МПа	кт.1,5	IP54	M20x1,5	РШ
модель	исп. конг. группы	давление	класс точности	степень пылевлагозащиты	резьба присоединительного штуцера
					Расположение штуцера

ТЕХНИЧЕСКИЕ ХАРАКТЕРИСТИКИ

Номинальный диаметр корпуса	160 мм
Класс точности	1,5 (базовый) 1,0 (по заказу)
Степень пылевлагозащиты	IP54 (у вводного и приборного отделения манометра)
Резьба присоединительного штуцера	M20*1,5 (другие резьбы по заказу)
Вид взрывозащиты	взрывонепроницаемая оболочка
Маркировка взрывозащиты	1Ex d IIB T4 Gb
Взрывоопасные зоны помещений и наруж. установок	класс 1 и 2 по ГОСТ Р 51330.9-99
Размер квадрата под ключ, мм	17 мм
Расположение штуцера	радиальное
Устойчивость к климатическим воздействиям	исполнение У1 по ГОСТ 15150-69
Диапазон температур измеряемой среды, °С	от -50 до +150 оС
Диапазон температуры окружающей среды, °С	от -60 до +60 оС
Виброзащищенность	группа L1 по ГОСТ Р 52931-2008
Средний срок службы	6 лет
Масса, не более	3,2 кг
Тип контактов	с магнитным поджатием (базовый) скользящие контакты (по заказу)
Максимальное напряжение коммутируемого тока	220В постоянного тока 380В переменного тока
Пределы допускаемой погрешности срабатывания электроконтактной схемы, % от диапазона показаний	для контактов с магнитным поджатием +/- 4% для скользящих контактов +/- 2,5%
Материал корпуса	алюминиевый сплав, окрашенный в желтый цвет
Обечайка	сталь, окрашенная в серый цвет, крепление к корпусу по резьбе
Стекло	органическое
Трубочатая пружина, штуцер, трибно-секторный механизм	медный сплав
Циферблат	алюминиевый сплав, окрашенный в белый цвет
Монтаж кабеля	токовый монтаж: винтовой (терминальный) зажим закрепление кабеля: - трубная разводка кабеля - разводка в металорукав

Актуальная информация на сайте. Изготовитель вправе изменить параметры приборов без уведомления.