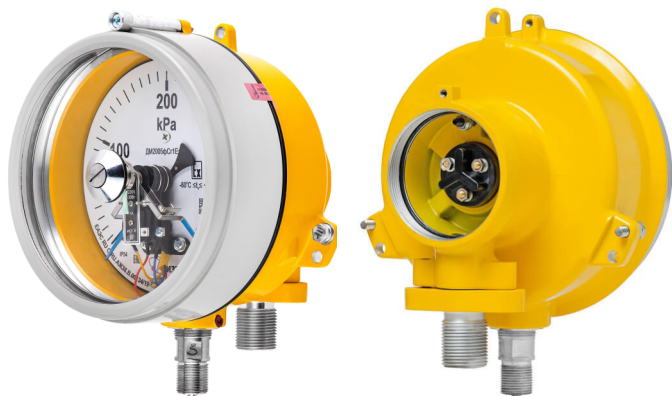


# МАНОМЕТРЫ ЭЛЕКТРОКОНТАКТНЫЕ ВЗРЫВОЗАЩИЩЕННЫЕ КОРРОЗИОННОСТОЙКИЕ



## ДМ2005фCr1Exd Kc d.160

ГОСТ 2405-88 ТУ 4212-350-64115539-2014



### ПРИМЕНЕНИЕ

Предназначены для измерения избыточного и/или вакуумметрического давления агрессивных некристаллизующихся сред, не вступающих в активное взаимодействие с нержавеющей сталью.

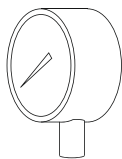
Посредством сигнализирующего устройства прямого действия могут управлять внешними электрическими цепями путем их замыкания и размыкания при достижении заданного предела давления.

### ПРЕДЕЛЫ ИЗМЕРЯЕМОГО ДАВЛЕНИЯ

Базовое исполнение – в системных единицах (кПа, МПа) (по заказу изготавливаются в любых единицах измерения)

ДВ2005фCr1Exd Kc (вакуумметр)	-100 - 0 кПа
ДА2005фCr1Exd Kc (мановакуумметр)	-100 - 60; 150; 300; 500 кПа; -0,1 - 0,9; 1,5; 2,4 МПа
ДМ2005фCr1Exd Kc (манометр)	0 - 100; 160; 250; 400; 600 кПа; 0 - 1; 1,6; 2,5; 4; 6; 10; 16; 25; 40; 60 МПа

### ФЛАНЕЦ И РАСПОЛОЖЕНИЕ ШТУЦЕРА



«РШ»  
(по умолчанию)  
Радиальный  
штуцер

### ГАРАНТИИ ИЗГОТОВИТЕЛЯ

Гарантийный срок эксплуатации – 24 месяца со дня ввода прибора в эксплуатацию при соблюдении потребителем правил эксплуатации, транспортирования, хранения и монтажа согласно руководству по эксплуатации, а также требованиям ГОСТ 2405-88.

Гарантийный срок хранения прибора – 12 месяцев с момента изготовления.

**Межповерочный интервал 2 года.**

### ПРИМЕР ЗАКАЗА

ДМ2005фCr1Exd Kc	IV	0-1 МПа	кт.1,5	IP54	M20x1,5	РШ
модель	исп. конт. группы	давление	класс точности	степень пылевлагозащиты	резьба присоединительного штуцера	Расположение штуцера

### ТЕХНИЧЕСКИЕ ХАРАКТЕРИСТИКИ

Номинальный диаметр корпуса	160 мм
Класс точности	1,5 (базовый) 1,0 (по заказу)
Степень пылевлагозащиты	IP54 (у вводного и приборного отделения манометра)
Резьба присоединительного штуцера	M20*1,5 (другие резьбы по заказу)
Вид взрывозащиты	взрывонепроницаемая оболочка
Маркировка взрывозащиты	1Ex d IIB T4 Gb
Взрывоопасные зоны помещений и наруж. установок	класс 1 и 2 по ГОСТ Р 51330.9-99
Размер квадрата под ключ, мм	17 мм
Расположение штуцера	радиальное
Устойчивость к климатическим воздействиям	исполнение У1 по ГОСТ 15150-69
Диапазон температур измеряемой среды, °С	от -50 до +150 оС
Диапазон температуры окружающей среды, °С	от -60 до +60 оС
Виброзащищенность	группа L1 по ГОСТ Р 52931-2008
Средний срок службы	6 лет
Масса, не более	3,2 кг
Тип контактов	с магнитным поджатием (базовый) скользящие контакты (по заказу)
Максимальное напряжение коммутируемого тока	220В постоянного тока 380В переменного тока
Пределы допускаемой погрешности срабатывания электроконтактной схемы, % от диапазона показаний	для контактов с магнитным поджатием +/- 4% для скользящих контактов +/- 2,5%
Материал корпуса	алюминиевый сплав, окрашенный в желтый цвет
Обечайка	сталь, окрашенная в серый цвет, крепление к корпусу по резьбе
Стекло	органическое
Трубчатая пружина, штуцер, трибно-секторный механизм	нержавеющая сталь
Циферблат	алюминиевый сплав, окрашенный в белый цвет
Монтаж кабеля	токовый монтаж: винтовой (терминальный) зажим закрепление кабеля: - трубная разводка кабеля - разводка в металорукав

Актуальная информация на сайте. Изготовитель вправе изменить параметры приборов без уведомления.