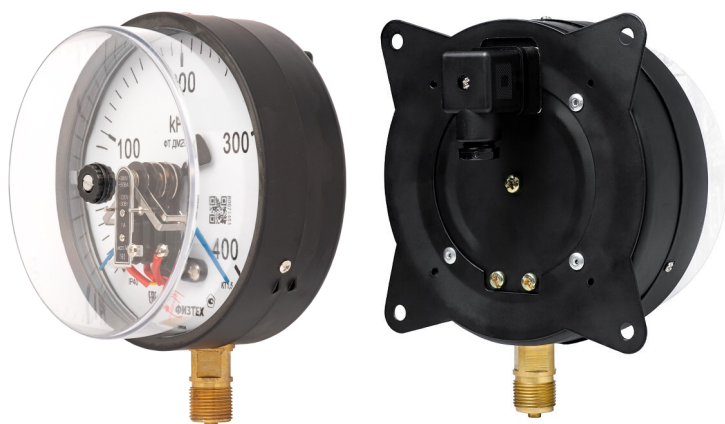


МАНОМЕТРЫ ЭЛЕКТРОКОНТАКТНЫЕ

ДМ2005ф d.160

ГОСТ 2405-88 ТУ 4212-114-64115539-2014



ПРИМЕНЕНИЕ

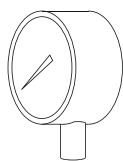
Предназначены для измерения избыточного и/или вакуумметрического давления некристаллизующихся, неагрессивных по отношению к медным сплавам сред. Посредством сигнализирующего устройства прямого действия могут управлять внешними электрическими цепями путем их замыкания и размыкания при достижении заданного предела давления.

ПРЕДЕЛЫ ИЗМЕРЯЕМОГО ДАВЛЕНИЯ

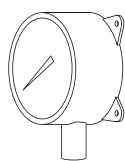
Базовое исполнение - в системных единицах (кПа, МПа) (по заказу изготавливаются в любых единицах измерения)

ДВ2005ф (вакуумметр)	-100 - 0 кПа
ДА2005ф (мановакуумметр)	-100 - 60; 150; 300; 500 кПа; -0,1 - 0,9; 1,5; 2,4 МПа
ДМ2005ф (манометр)	0 - 100; 160; 250; 400; 600 кПа; 0 - 1; 1,6; 2,5; 4; 6; 10; 16; 25; 40; 60 МПа

ФЛАНЕЦ И РАСПОЛОЖЕНИЕ ШТУЦЕРА



«РШ»
(по умолчанию)
Радиальный
штуцер



«РШ ФЛ»
Радиальный
штуцер
с задним
фланцем

ГАРАНТИИ ИЗГОТОВИТЕЛЯ

Гарантийный срок эксплуатации - 24 месяца со дня ввода прибора в эксплуатацию при соблюдении потребителем правил эксплуатации, транспортирования, хранения и монтажа согласно руководству по эксплуатации, а также требованиям ГОСТ 2405-88.

Гарантийный срок хранения прибора - 12 месяцев с момента изготовления.

Межповерочный интервал 2 года.

ПРИМЕР ЗАКАЗА

ДМ2005ф модель	IV исп. конт. группы	0-1 МПа давление	кт.1,5 класс точности	IP40 степень пылевлагозащиты	M20x1,5 резьба присоединительного штуцера	РШ Расположение штуцера
-------------------	-------------------------	---------------------	--------------------------	---------------------------------	--	----------------------------

ТЕХНИЧЕСКИЕ ХАРАКТЕРИСТИКИ

Номинальный диаметр корпуса	160 мм
Класс точности	1,5 (базовый) 1,0 (по заказу)
Степень пылевлагозащиты	IP40
Резьба присоединительного штуцера	M20*1,5 (другие резьбы по заказу)
Размер квадрата под ключ, мм	17 мм
Расположение штуцера	радиальное
Устойчивость к климатическим воздействиям	исполнение У2 по ГОСТ 15150-69
Диапазон температур измеряемой среды, °С	от -50 до +150 оС
Диапазон температуры окружающей среды, °С	от -60 до +60 оС
Виброзащищенность	группа L3 по ГОСТ Р 52931-2008
Средний срок службы	10 лет
Масса, не более	0,8 кг
Тип контактов	с магнитным поджатием (базовый) скользящие контакты (по заказу)
Максимальное напряжение коммутируемого тока	220В постоянного тока 380В переменного тока
Пределы допускаемой погрешности срабатывания электроконтактной схемы, % от диапазона показаний	для контактов с магнитным поджатием +/- 4% для скользящих контактов +/- 2,5%
Материал корпуса	сталь, окрашенная в черный цвет
Обечайка	сталь, окрашенная в черный цвет, крепление винтами
Стекло	органическое
Трубочатая пружина, штуцер, трибно-секторный механизм	медный сплав
Циферблат	алюминиевый сплав, окрашенный в белый цвет

Актуальная информация на сайте. Изготовитель вправе изменить параметры приборов без уведомления.