

# МАНОМЕТРЫ ВИБРОУСТОЙЧИВЫЕ ДМ8008-ВУф исп 2 d.160

ГОСТ 2405-88 ТУ 4212-114-64115539-2014



## ПРИМЕНЕНИЕ

Предназначены для измерения избыточного и/или вакуумметрического давления некристаллизующихся, неагрессивных по отношению к медным сплавам сред (жидкостей, пара, газов) в условиях повышенных вибраций и пульсаций.

## ПРЕДЕЛЫ ИЗМЕРЯЕМОГО ДАВЛЕНИЯ

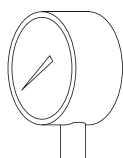
Базовое исполнение - в системных единицах (кПа, МПа) (по заказу изготавливаются в любых единицах измерения)

|                                   |   |
|-----------------------------------|---|
| ДВ8008-ВУф исп 2 (вакуумметр)     | -100 - 0 кПа  |
| ДА8008-ВУф исп 2 (мановакуумметр) | -100 - 60; 150; 300; 500 кПа;<br>-0,1 - 0,9; 1,5; 2,4 МПа                             |
| ДМ8008-ВУф исп 2 (манометр)       | 0 - 60; 100; 160; 250; 400; 600 кПа;<br>0 - 1; 1,6; 2,5; 4; 6; 10; 16; 25; 40; 60 МПа |

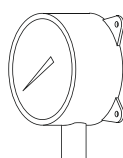
## ТЕХНИЧЕСКИЕ ХАРАКТЕРИСТИКИ

|  |  |
|--|--|
| Номинальный диаметр корпуса                          | 160 мм   |
| Класс точности                                       | 1,0  |
| Степень пылевлагозащиты                              | IP54 (базовая), IP65 (по заказу)   |
| Резьба присоединительного штуцера                    | M20*1,5<br>(другие резьбы по заказу)   |
| Размер квадрата под ключ, мм                         | 17 мм  |
| Расположение штуцера                                 | радиальное<br>эксцентрично-осевое  |
| Устойчивость к климатическим воздействиям            | по ГОСТ 15150-69:<br>исполнение У2 (заполн. глицерином)<br>исполнение УХЛ1 (заполн. ПМС-300) |
| Диапазон температур измеряемой среды, °С             | от -50 до +120 оС (заполн. глицерином)<br>от -50 до +150 оС (заполн. ПМС-300)                |
| Диапазон температуры окружающей среды, °С            | от -40 до +60 оС (заполн. глицерином)<br>от -60 до +50 оС (заполн. ПМС-300)                  |
| Демпфирующая жидкость                                | глицерин, ПМС-300  |
| Виброзащищенность                                    | группаV4 по ГОСТ Р 52931-2008  |
| Средний срок службы                                  | 10 лет   |
| Масса, не более                                      | 1,8 кг   |
| Материал корпуса                                     | нержавеющая сталь  |
| Обечайка   | байонетная, нержавеющая<br>сталь   |
| Стекло   | органическое (базовое)<br>многослойное безопасное (по заказу)                                |
| Трубчатая пружина, штуцер, трибно-секторный механизм | медный сплав   |
| Циферблат  | алюминиевый сплав, окрашенный в<br>белый цвет  |

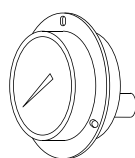
## ФЛАНЕЦ И РАСПОЛОЖЕНИЕ ШТУЦЕРА



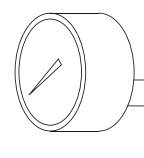
«РШ»  
(по умолчанию)  
Радиальный  
штуцер



«РШ ФЛ»  
Радиальный  
штуцер  
с задним  
фланцем



«ФОШ»  
Осевой штуцер  
с передним  
фланцем



«ОШ»  
Осевой штуцер  
без фланца

## ГАРАНТИИ ИЗГОТОВИТЕЛЯ

Гарантийный срок эксплуатации - 24 месяца со дня ввода прибора в эксплуатацию при соблюдении потребителем правил эксплуатации, транспортирования, хранения и монтажа согласно руководству по эксплуатации, а также требованиям ГОСТ 2405-88.

Гарантийный срок хранения прибора - 12 месяцев с момента изготовления.

**Межповерочный интервал 2 года.**

## ПРИМЕР ЗАКАЗА

|                               |                     |                          |                                 |  |                            |
|-------------------------------|---------------------|--------------------------|---------------------------------|--|----------------------------|
| ДМ8008-ВУф<br>исп 2<br>модель | 0-1 МПа<br>давление | кт.1,0<br>класс точности | IP54<br>степень пылевлагозащиты | M20x1,5<br>резьба присоединительного штуцера | РШ<br>Расположение штуцера |
|-------------------------------|---------------------|--------------------------|---------------------------------|--|----------------------------|

Актуальная информация на сайте. Изготовитель вправе изменить параметры приборов без уведомления.